

BOLETIM DE
DADOS TURÍSTICOS

MARÇO 2023

Turismo Receptivo no Litoral do Paraná

VERÃO MAIOR 2023



GOVERNO DO ESTADO DO PARANÁ

Carlos Roberto Massa Ratinho Júnior
Governador

SECRETARIA DE ESTADO DO TURISMO

Márcio Fernando Nunes
Secretário Estadual

DIRETORIA DE GESTÃO, SUSTENTABILIDADE E INTELIGÊNCIA TURÍSTICA

Marcelo Antonio Martini
Diretor

COORDENADORIA DE INTELIGÊNCIA E ESTRATÉGIA TURÍSTICA

Yure Lobo
Coordenador

Gilce Zelinda Battistuz
Estatística

APOIO TÉCNICO

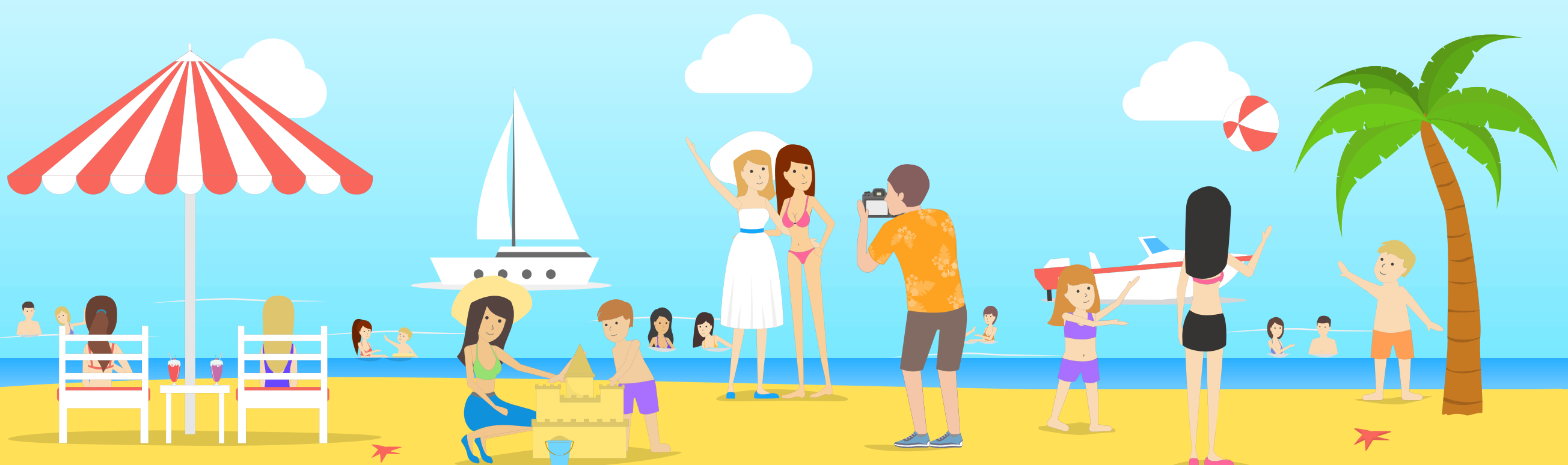
Gustavo Branco Medici - Residente Técnico de Turismo
Herico Puehler Retamero - Residente Técnico de Criação
João Victor Moreira Fontoura - Estagiário de Turismo



TURISMO RECEPTIVO NO LITORAL DO PARANÁ

A Secretaria de Estado do Turismo (SETU) apresenta o resultado da sondagem realizada nos municípios do Litoral do Paraná durante o **“Verão Maior Paraná”**. A pesquisa teve como objetivo identificar o **perfil dos visitantes (turistas e excursionistas)** que visitaram a região durante a temporada de Verão de 2023. A coleta dos dados ocorreu entre os dias 1 a 30 de janeiro. No total mais de **3 mil pessoas** foram abordadas, resultando em uma amostra final de **2.776 entrevistas respondidas**. Os pontos de aplicação desta sondagem foram os postos de informações fixos e/ou itinerantes, distribuídos nos municípios da região [1].

[1] Municípios/postos de informações: Guaratuba, Matinhos e Pontal do Paraná, com postos fixos e itinerantes; Antonina, Morretes e Paranaguá somente posto itinerante; Guaraqueçaba não foi contemplada





**RESUMO DOS
PRINCIPAIS
RESULTADOS**



Origem dos respondentes (locais de procedência):

87,9% Paraná
11,0% Outros Estados
1,1% Exterior



Tempo de permanência (em um dos municípios do Litoral do Paraná)

10% somente 1 dia
(excursionistas)
90% mais que 1 dia
(turistas)



Forma de viajar e faixa de renda:

84,5% Famílias

32,35% com 2 a 4
salários mínimos

28,4% até 2 salários
mínimos

As maiores faixas de pernoites somam **62,3%**:

28,2% entre 5 e 7 pernoites
 18,2% entre 3 a 4 pernoites
 15,9% entre 8 a 10 pernoite





Meios de hospedagem (Os 3 meios de hospedagem mais citados somam 78,7%)

- 37,2%** Casa própria/
segunda residência
- 26,8%** Imóvel alugado/
Airbnb
- 14,7%** Imóvel de
parentes/amigos



Frequência de visita e Meio de informação

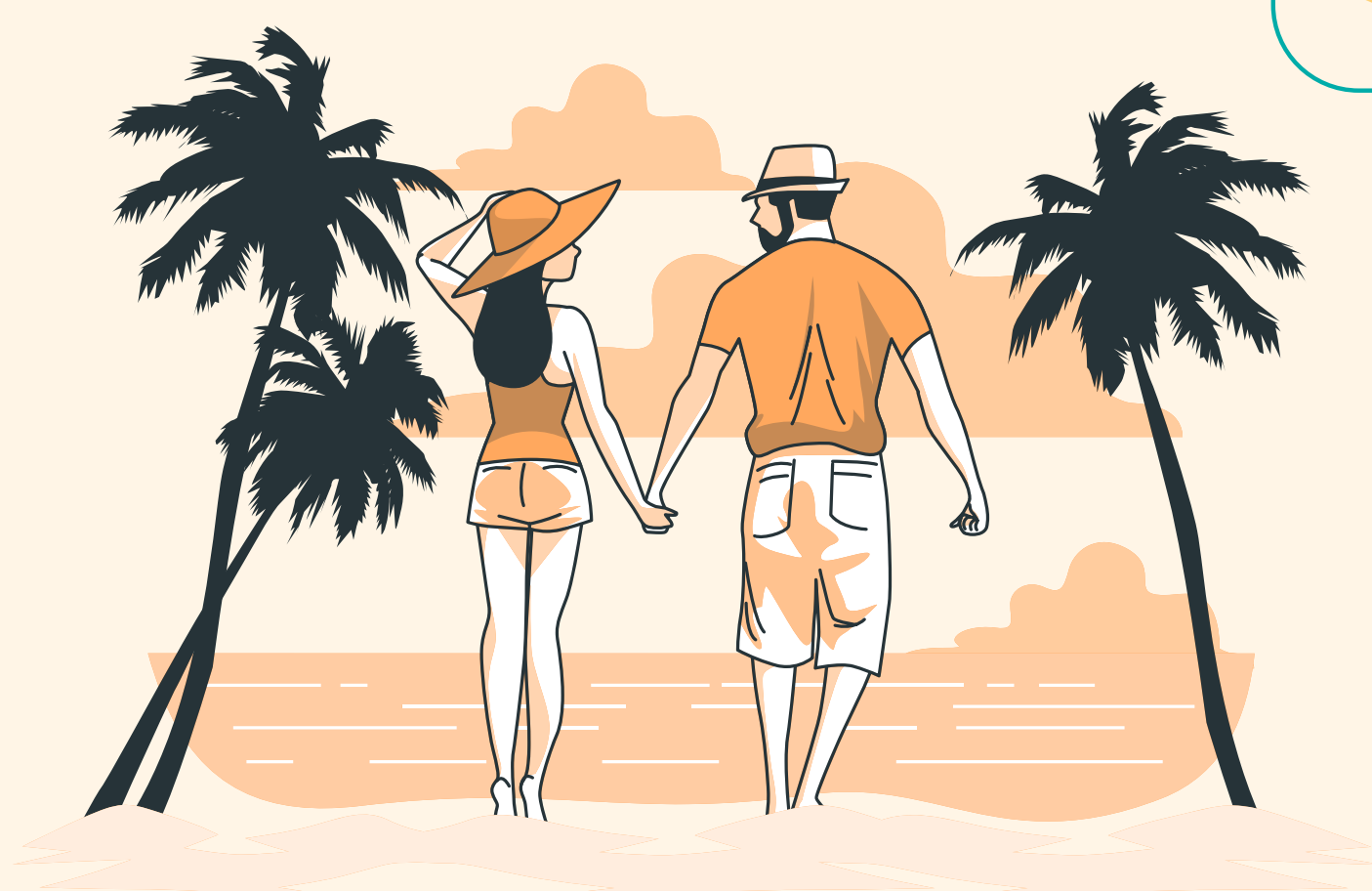
14,7% primeira vez

Meios de informação:
24,8% Instagram
19,5% TV
16,1% Facebook

85,3% já conheciam
o Litoral do
Paraná

Meios de informação:
29,7% TV
23,8% Instagram
21,0% Facebook

[1] Outros meios de comunicação citados: Agências de viagens; Blogs de viagens; Indicação pessoal; Livros, revistas, guias; Sites especializados; TripAdvisor; TV-Paraná Turismo; Whatsapp; Youtube.





Avaliação da Infraestrutura da Ilha do Mel

Avaliação Geral:
Bom - variando entre **87,6% e 74,4%**

Aspectos melhor avaliados:

- 87,6%** Informações Turísticas
- 87,4%** Desembarque
- 86,7%** Embarque

Aspectos com menores avaliações:

- 77,1%** Rodovia de acesso ao terminal de embarque
- 74,4%** Atendimento médico-hospitalar



Avaliação da Infraestrutura do Litoral do Paraná

Avaliação Geral:
Bom - variando entre **88,2% e 46,2%** (entre os itens avaliados)

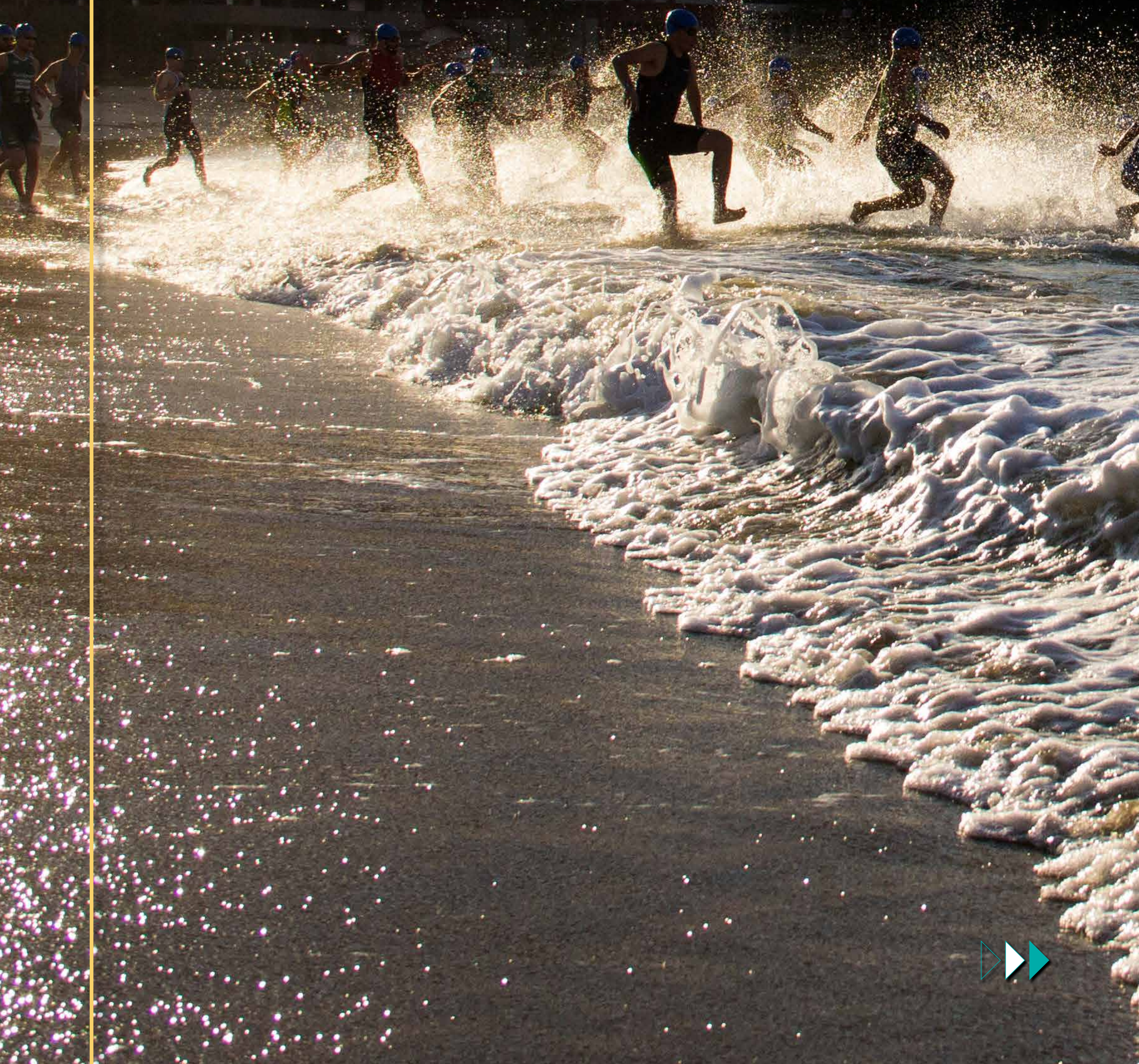
Aspectos melhor avaliados:

- 88,2%** Segurança pública
- 87,6%** Entretenimento/ Lazer
- 86,4%** Comércio urbano

Aspectos com menores avaliações:

- 75%** Sinalização turística
- 70,7%** Atendimento médico-hospitalar
- 46,2%** Rodovias de acesso

RESULTADOS GERAIS **DADOS** **DETALHADOS**



RESIDÊNCIA PERMANENTE DOS RESPONDENTES QUE VISITAM O LITORAL DO PARANÁ

Residência permanente	Participação (%)
Paraná - Região Turística	87,9
Rotas do Pinhão	55,5
Litoral do Paraná	7,5
Encanto dos Ipês	6,6
Norte do Paraná	5,9
Campos Gerais	4,8
Riquezas do Oeste	2,4
Terra dos Pinheirais	2,3
Cataratas do Iguaçu e Caminhos ao Lago de Itaipu	1,5
Vale do Ivaí	1,2
Outras regiões ou municípios sem região	12,2
Unidades da Federação	11,0
São Paulo	35,8
Santa Catarina	26,8
Mato Grosso do Sul	12,9
Rio Grande do Sul	6,6
Mato Grosso	5,6
Outras	12,0
Países	1,1
Argentina	45,2
Paraguai	32,3
Outros	22,4



FAIXA ETÁRIA DOS RESPONDENTES

Faixa etária	Participação (%)
18 a 24 anos	10,8
25 a 35 anos	21,4
36 a 50 anos	40,4
50 a 65 anos	22,4
Acima de 65 anos	5,0
Total	100,0

OCUPAÇÃO DOS RESPONDENTES

Ocupação	Participação (%)
Servidor Público (federal, estadual, municipal)	19,8
Funcionário de empresa privada	19,3
Autônomo/Profissional liberal	18,9
Aposentado/pensionista	12,2
Empresário	9,4
Estudante/Estagiário	6,7
Do Lar/Diarista	5,0
Não tem/desempregado	1,6
Professor	0,8
Área médica	0,8
Outras ocupações	5,6
Total	100,0

FAIXA DE RENDA DOS RESPONDENTES

Faixa de renda mensal	Participação (%)
Até 2 salários mínimos (até R\$ 2.400)	28,4
De 2 a 4 salários mínimos (R\$ 2.401 a R\$ 4.800)	32,3
De 4 a 10 salários mínimos (R\$ 4.801 a R\$ 12.000)	26,3
De 10 a 20 salários mínimos (R\$ 12.001 a R\$ 24.000)	4,9
Acima de 20 salários mínimos (R\$ 24.001 ou mais)	1,7
Não possui	6,5
Total	100,0

FREQUÊNCIA DA VISITA DOS RESPONDENTES SOBRE A VISITA AO LITORAL DO PARANÁ

Frequência da visita	Participação (%)
Não era a 1ª vez	85,3
1ª vez	14,7
Total	100,0



PRINCIPAIS FONTES DE COMUNICAÇÃO PARA SE INFORMAR SOBRE O LITORAL DO PARANÁ

Fontes de comunicação	Participação (%)	
	1ª Vez	Não era a 1ª Vez
Instagram	24,8	23,8
TV	19,5	29,7
Facebook	16,1	21,0
Indicação Pessoal	15,5	6,1
Outro / Não observei	6,9	5,6
Youtube	4,3	2,8
Whatsapp	4,2	2,4
Sites especializados	2,7	3,4
TV-Paraná Turismo	2,1	2,7
Agências de Viagens	1,4	1,2
Livros/Revistas/Guias	1,1	0,6
Blogs de Viagens	0,8	0,4
TripAdvisor	0,5	0,3
Total	100,0	100,0

MOTIVO DA VIAGEM REALIZADA AO LITORAL DO PARANÁ

Motivo	Participação (%)
Lazer/Descanso/Férias	88,2
Profissional (Negócios, Eventos, Trabalho)	5,6
Parentes/Amigos	5,2
Outros	1,0
Total	100,0

FORMA DOS RESPONDENTES VIAJAR AO LITORAL DO PARANÁ

Forma da viagem	Informação	
	Participação (%)	Média de pessoas
Só	5,4	-
Com Família	84,5	5,8
Em Grupo	7,9	10,7
Em Excursão	2,2	21,8
Total	100,0	-



TRANSPORTE UTILIZADO PELO RESPONDENTE PARA CHEGAR AO LITORAL DO PARANÁ

Transporte	Participação (%)
Carro próprio/alugado	88,8
Ônibus de linha	3,7
Ônibus de excursão	3,4
Moto	1,2
Van	0,8
Trailer / MotorHome	0,2
Outros	2,0
Total	100,0

PREVISÃO DE PERNOITES DOS RESPONDENTES

Pernoites realizados	Participação (%)
1 pernoite	4,6
2 pernoites	6,8
3 a 4 pernoites	18,2
5 a 7 pernoites	28,2
8 a 10 pernoites	15,9
11 a 15 pernoites	11,0
Mais de 15 pernoites	15,3
Total	100,0

INFORMAÇÃO DO RESPONDENTE SE PERNOITOU OU NÃO NO LITORAL DO PARANÁ

Pernoitou	Participação (%)
Sim	89,9
Não	10,1
Total	100,0

LOCAIS EM QUE OS VISITANTES PERNOITARAM

Local de pernoite	Participação (%)
Guaratuba	37,6
Pontal do Paraná	34,2
Matinhos	23,7
Ilha do Mel (Paranaguá)	1,4
Antonina	1,4
Paranaguá	1,0
Guaraqueçaba	0,4
Morretes	0,2
Total	100,0

DESTINOS VISITADOS INDEPENDENTE DO LOCAL DE PERMANÊNCIA

Locais	Participação (%)
Guaratuba	37,4
Pontal do Paraná	31,3
Matinhos	23,7
Ilha do Mel	5,7
Paranaguá	0,9
Morretes	0,5
Antonina, Guaraqueçaba, Ilha das peças, Ilha de Superagui	0,3
Total	100,0



MEIOS DE HOSPEDAGEM UTILIZADOS NO LITORAL DO PARANÁ

Tipo de hospedagem	Participação (%)
Casa própria (segunda residência)	37,2
Imóvel alugado / AirBnb	26,8
Imóvel de parentes / Amigos	14,7
Pousada	8,4
Hotel	3,7
Alojamentos	2,8
Camping	0,9
Hotel de lazer	0,7
Hostel	0,6
Trailer / MotorHome	0,4
Outro	3,8
Total	100,0

GASTO SOMENTE COM HOSPEDAGEM

Faixa de gasto	Participação (%)
Até \$200	1,9
De \$201 a \$400	4,1
De \$401 a \$600	6,4
De \$601 a \$1.000	8,8
De \$1.001 a \$1.500	17,7
De \$1.501 a \$2.000	13,8
De \$2.001 a \$3.000	19,8
De \$3.001 a \$5.000	15,7
De \$5.001 a \$7.000	5,6
De \$7.001 a \$10.000	1,9
Acima de \$10.001	1,5
Não teve gastos	2,7
Total	100,0

*: Hotel, hotel de lazer, imóvel alugado/airbnb, imóvel de parentes/amigos, pousada.

PREVISÃO DE GASTO DOS VISITANTES DURANTE A ESTADIA NO LITORAL DO PARANÁ

Faixa de gasto total	Informações	
	Participação (%)	Média de pessoas incluídas no gasto
Até \$200	4,6	1,8
De \$201 a \$400	6,1	3,3
De \$401 a \$600	8,4	3,6
De \$601 a \$1.000	9,4	3,7
De \$1.001 a \$1.500	12,4	3,8
De \$1.501 a \$2.000	11,1	4,7
De \$2.001 a \$3.000	15,7	4,6
De \$3.001 a \$5.000	15,7	4,7
De \$5.001 a \$7.000	8,2	5,8
De \$7.001 a \$10.000	3,4	6,6
Acima de \$10.001	2,4	7,3
Não teve gastos	2,7	7,4
Total	100,0	-

A photograph of a beach event. In the foreground, a young child in a pink long-sleeved shirt and shorts is laughing joyfully. Behind them, several people are clapping. A woman in a white lace dress is on the left, and a woman in a leopard print dress is in the center. In the background, a man in a yellow shirt and blue cap is visible, along with a woman in a pink dress. A banner with the word 'PARANÁ' is partially visible. The ocean and sky are in the background.

ATIVIDADES DE ESPORTE E LAZER DO **VERÃO MAIOR PARANÁ**

Dados relativos ao conhecimento das atividades relacionadas
ao esporte realizadas no Litoral do Paraná

REALIZAÇÃO DE ATIVIDADES DE ESPORTE E LAZER DO “VERÃO MAIOR PARANÁ”

Informação	Participação (%)	
	Conhecimento	Participou
Sim	65,6	52,1
Não	34,4	47,9
Total	100,0	100,0

ATIVIDADES QUE OS VISITANTES PARTICIPARAM DURANTE A ESTADA NO LITORAL DO PARANÁ

Atividades	Participação (%)
Atividades de palco (dança de salão, ginástica, alongamento, danças em geral, ginástica maluca...)	34,1
Atividades esportivas (beach tennis, vôlei de praia, futevôlei, futmesa)	22,6
Atividades recreativas (bets, frescobol, peteca, dentre outras atividades)	10,8
Atividades artísticas e culturais	9,9
Recreação Infantil	6,5
Atividades circenses	5,8
Espaço Kids	4,3
Avaliação Física	3,6
Empréstimo de materiais	2,4
Total	100,0



AVALIAÇÃO DAS ATIVIDADES ESPORTIVAS REALIZADAS NO LITORAL DO PARANÁ

Avaliação	Participação (%)	
	Atividades de Esporte Geral	Jogos de Aventura e Natureza
Bom	96,8	94,7
Regular	2,8	5,3
Ruim	0,3	-
Total	100,0	100,0

DURANTE O VERÃO TAMBÉM FORAM REALIZADOS JOGOS DE AVENTURA E NATUREZA

Informação sobre Jogos de aventura e Natureza	Participação (%)
Não tive conhecimento	73,9
Tive conhecimento, mas não participei	21,1
Participei como espectador	3,7
Participei como atleta/dirigente	1,2
Total	100,0



O QUE CHAMOU A ATENÇÃO DOS RESPONDENTES QUE TIVERAM CONHECIMENTO E PARTICIPARAM DOS JOGOS DE AVENTURA E NATUREZA

Informação	Participação (%)
Atividades diversificadas	50,0
Atividades recreativas	15,5
Criatividade / Organização	18,0
Evento de alto nível	11,5
Nível dos atletas	5,0
Total	100,0

A scenic view of a rocky beach with a lighthouse on a hill in the background. The foreground is dominated by large, smooth, brownish-grey boulders resting on a sandy beach. In the middle ground, a steep, green hill rises, topped with a white lighthouse. The sky is blue with scattered white clouds. The text 'AVALIAÇÃO GERAL' is overlaid in the center of the image.

AVALIAÇÃO **GERAL**

AVALIAÇÃO GERAL DA INFRAESTRUTURA DO LITORAL DO PARANÁ

Infraestrutura	Participação (%)		
	Bom	Regular	Ruim
Segurança pública	88,2	9,2	2,6
Entretenimento/Lazer	87,6	10,5	1,9
Comércio urbano	86,4	11,6	2,0
Informações turísticas	82,4	12,4	5,2
Restaurantes	79,5	16,6	3,9
Limpeza pública	75,3	19,4	5,3
Sinalização turística	75,0	17,2	7,8
Atendimento médico-hospitalar	70,7	17,6	11,8
Rodovias de acesso	46,2	22,3	31,5
Avaliação Geral	76,9	15,1	7,9



AVALIAÇÃO GERAL DA INFRAESTRUTURA DA ILHA DO MEL

Infraestrutura	Participação (%)		
	Bom	Regular	Ruim
Informações turísticas	87,6	9,4	3,0
Desembarque	87,4	9,3	3,3
Embarque	86,7	10,0	3,3
Transporte aquaviário	86,5	10,9	2,6
Trapiches	86,1	11,7	2,2
Compra de bilhetes - via site	86,0	10,5	3,5
Segurança Pública	84,4	11,2	4,5
Restaurantes	83,3	12,5	4,2
Compra de bilhetes - presencial	83,1	13,7	3,2
Limpeza pública	83,0	12,1	5,0
Comércio local	82,9	14,8	2,3
Entretenimento/lazer	82,3	13,6	4,2
Sinalização turística	80,6	11,9	7,5
Rodovia de acesso ao terminal de embarque	77,1	14,4	8,5
Atendimento médico-hospitalar	74,4	17,6	8,0
Avaliação Geral	76,9	15,1	7,9

INTENÇÃO DE RETORNO AO LITORAL DO PARANÁ

Intenção	Participação (%)	
	Ao Litoral do Paraná	À Ilha do Mel
Sim	99,3	96,4
Não	*0,7	**3,6
Total	100,0	100,0

* **Motivo:** Conhecer outros locais; difícil achar uma casa ideal pra alugar; esgoto na faixa de areia; muito longe da moradia; poucas informações; rodovias de acesso; sujo.

** **Motivo:** Cansativo; espaços públicos para sentar e descansar; longe; muito caro; não gosta de nada da ilha do mel; visitar outros locais.



