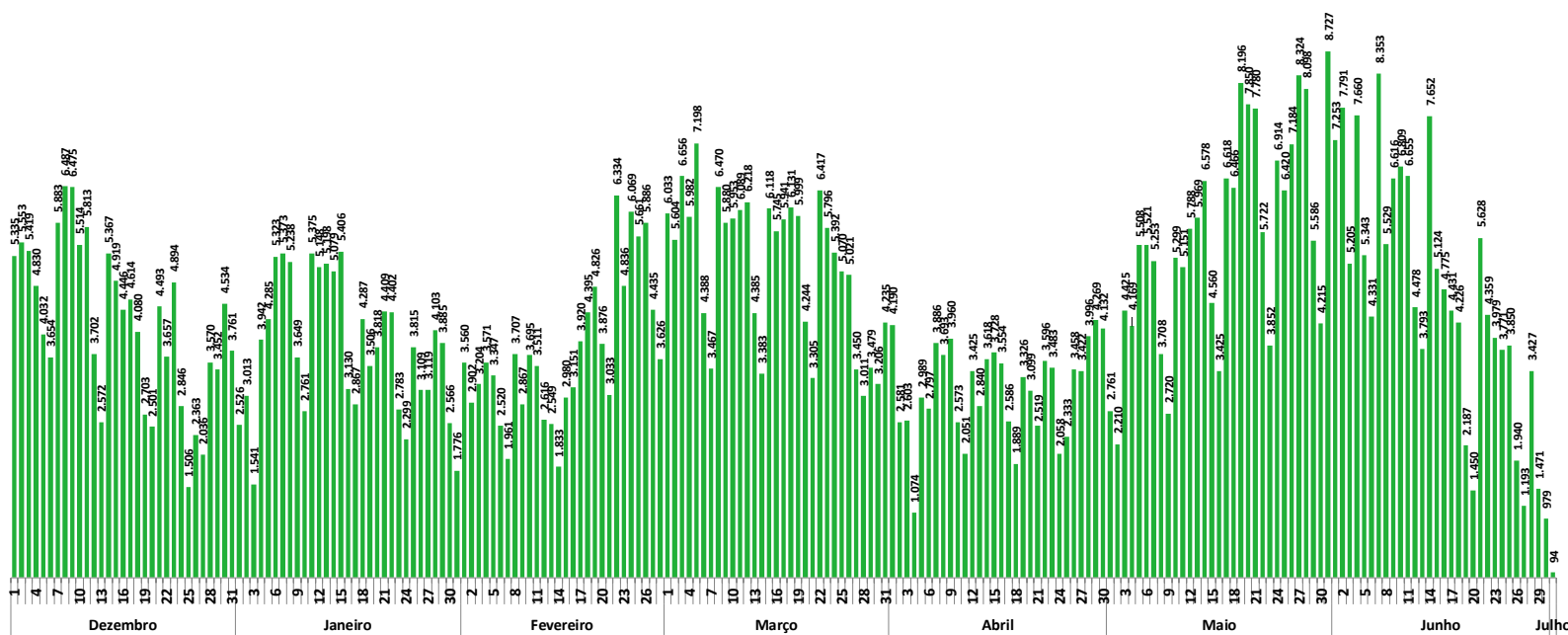




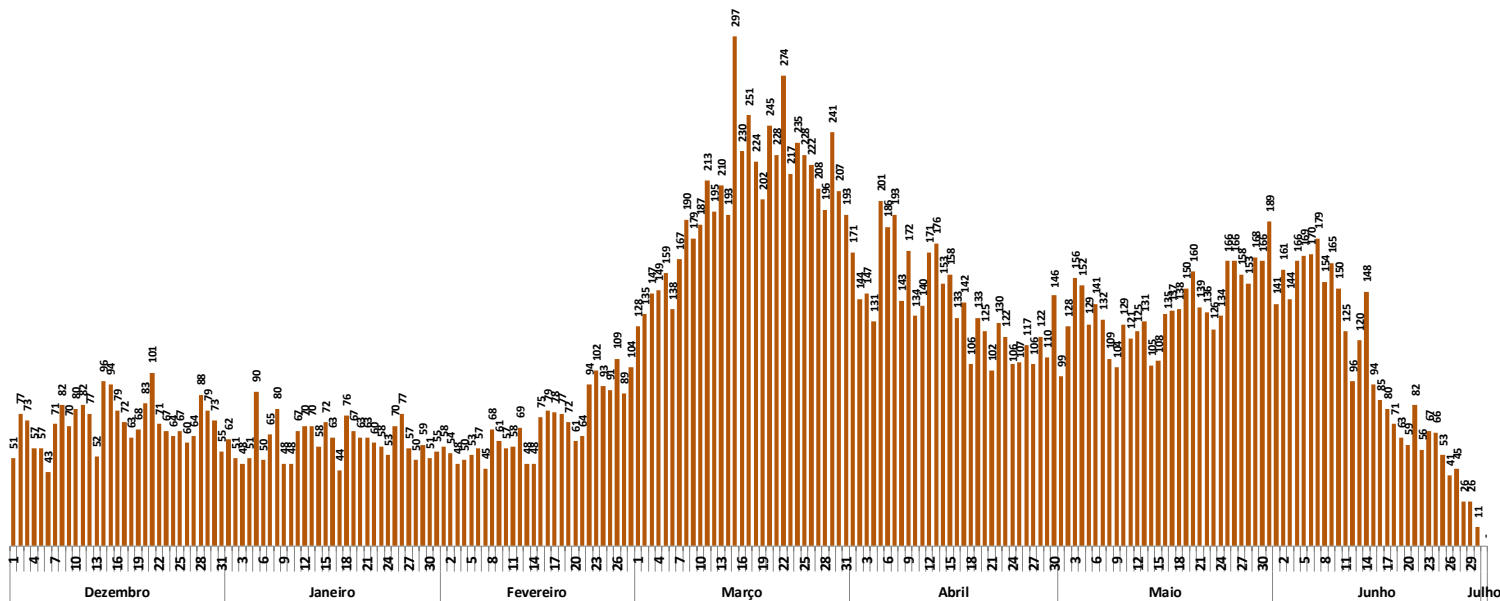
CASOS NOVOS POR DATA DE CONFIRMAÇÃO DO DIAGNÓSTICO



Fonte: Dados de casos confirmados de residentes no Paraná consultados da planilha de monitoramento diário de casos do CVIE/DAV/SESA no dia 01/07/2021, às 12h. Dados preliminares, sujeitos a alterações.



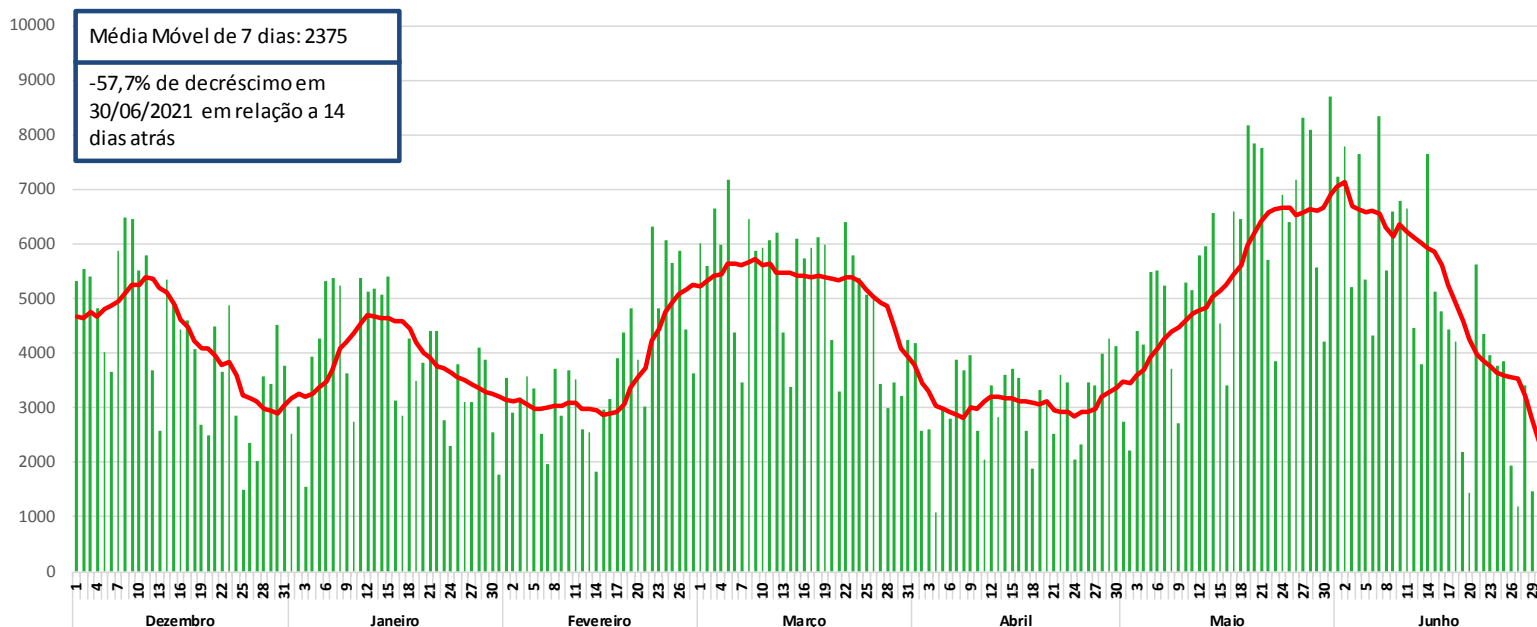
ÓBITOS SEGUNDO DATA DE OCORRÊNCIA DO ÓBITO



Fonte: Dados de casos confirmados de residentes no Paraná consultados da planilha de monitoramento diário de casos do CVIE/DAV/SESA no dia 01/07/2021, às 12h. Dados preliminares, sujeitos a alterações.



MÉDIA MÓVEL DE CASOS POR DATA DE DIAGNÓSTICO - PARANÁ



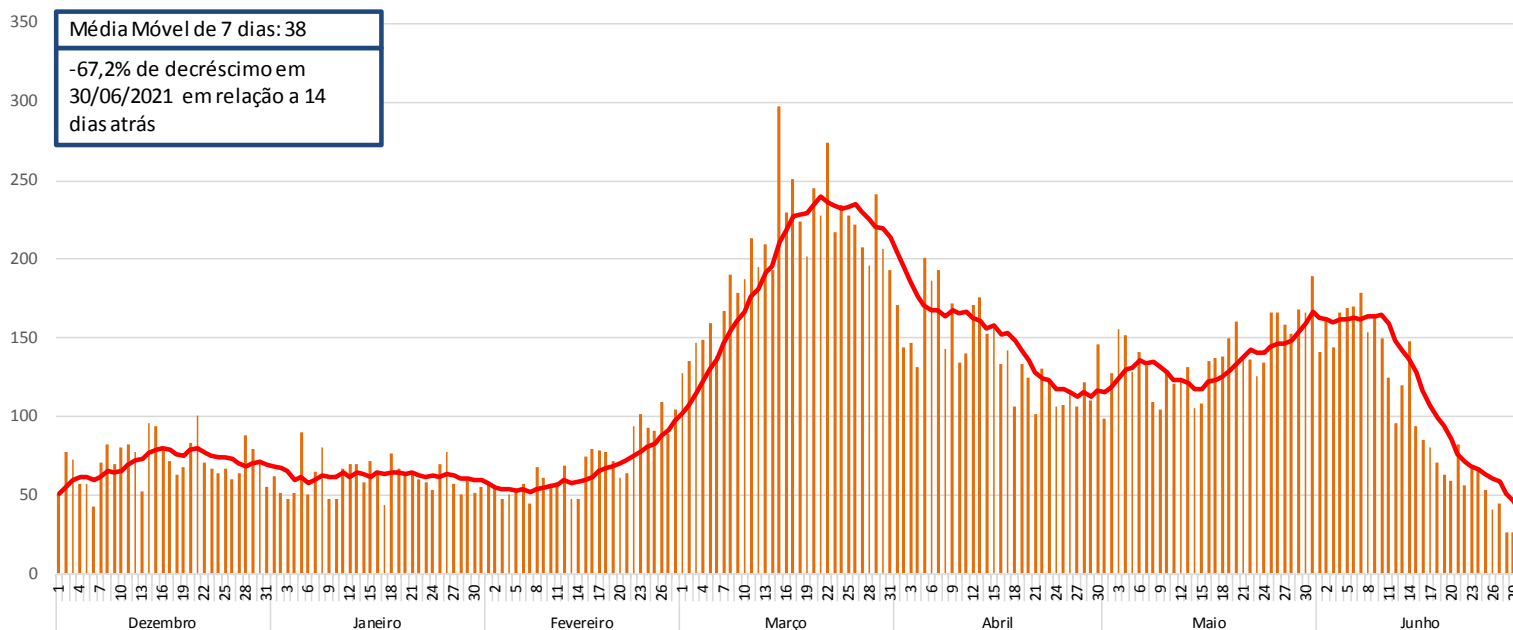
Fonte: Dados de casos confirmados de residentes no Paraná consultados da planilha de monitoramento diário de casos do CVIE/DAV/SESA no dia 01/07/2021, às 12h. Dados preliminares, sujeitos a alterações.

$$\text{MÉDIA MÓVEL} = \frac{\text{casos confirmados dos últimos 7 dias}}{7}$$

$$\text{VARIABILIDADE} = \frac{\text{média móvel do dia apresentado} - \text{média móvel de 14 dias atrás}}{\text{média móvel de 14 dias atrás}}$$



MÉDIA MÓVEL DE ÓBITOS POR DATA DO ÓBITO - PARANÁ



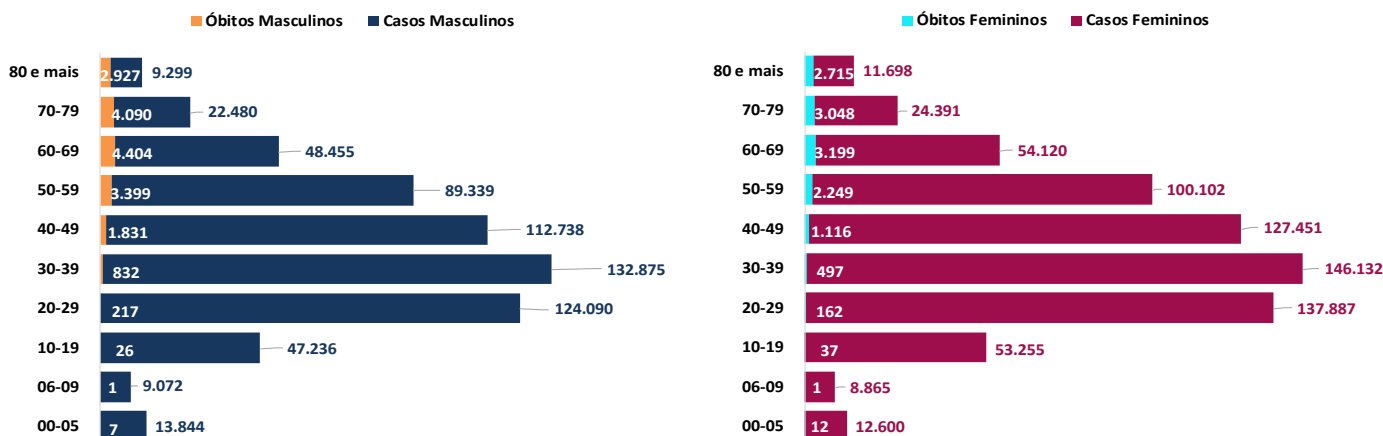
Fonte: Dados de óbitos confirmados de residentes no Paraná consultados da planilha de monitoramento diário de casos do CVIE/DAV/SESA no dia 01/07/2021, às 12h. Dados preliminares, sujeitos a alterações.

$$\text{MÉDIA MÓVEL} = \frac{\text{óbitos confirmados dos últimos 7 dias}}{7}$$

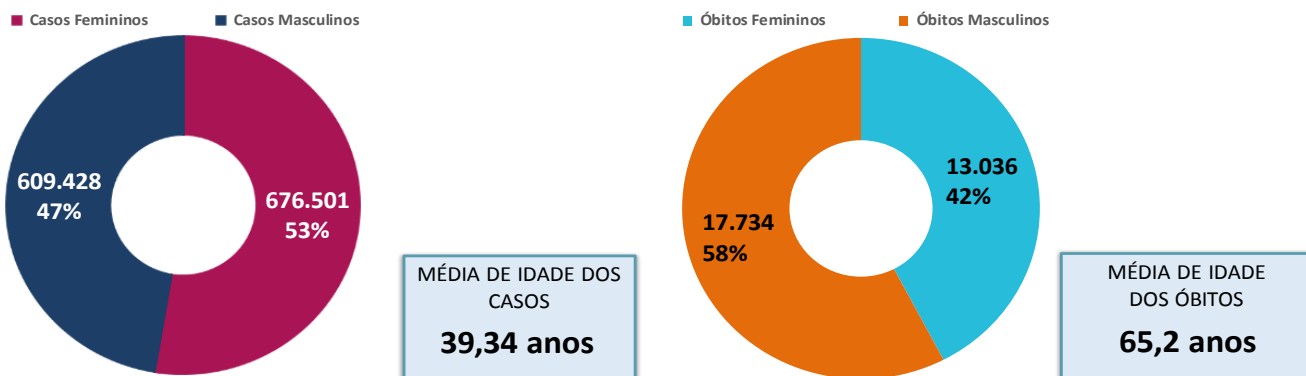
$$\text{VARIABILIDADE} = \frac{\text{média móvel do dia apresentado} - \text{média móvel de 14 dias atrás}}{\text{média móvel de 14 dias atrás}}$$



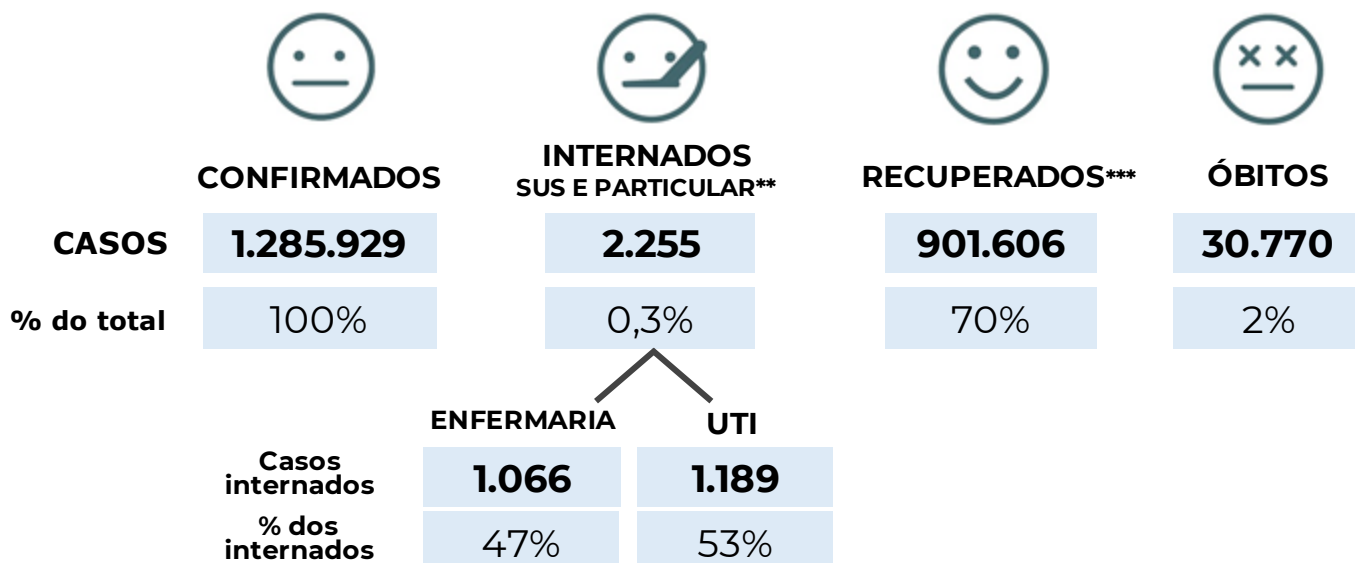
CASOS E ÓBITOS POR SEXO E FAIXA ETÁRIA



CASOS E ÓBITOS POR SEXO



EVOLUÇÃO DOS CASOS CONFIRMADOS*



* Do total de casos confirmados 351.298 (27,7%) pacientes estão em isolamento domiciliar ou receberam alta.

** Em internados estão contabilizados pacientes em ambiente hospitalar público (SUS) e também particular.

*** Pacientes recuperados consultados da planilha de monitoramento diário de casos da Vigilância Epidemiológica da Sesa no dia 01/07/2021, às 11h.



VACINAÇÃO CONTRA A COVID-19



**TOTAL DE DOSES
RECEBIDAS***

7.563.650



**TOTAL DE DOSES
APLICADAS**

5.633.276



**TOTAL DE
VACINADOS**

4.285.572

1ª DOSE

4.285.572

2ª DOSE

1.347.704

* Total de doses distribuídas pelo Ministério da Saúde ao Paraná. Esse número contabiliza tanto as doses já recebidas quanto aquelas que estão em processo de distribuição.

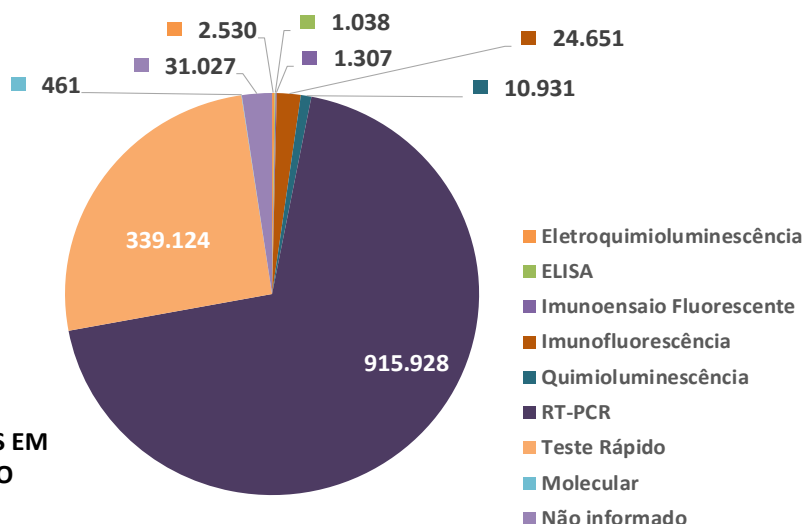
Fonte: Dados do Paraná presentes no portal Vacinômetro-SUS, que integra o Sistema de Informação de Insumos Estratégicos (SIES) e o Sistema de Informação do Programa Nacional de Imunizações (SI-PNI), disponibilizado em <https://localizasus.saude.gov.br> e consultados no dia 01/07/2021, às 16h. Dados preliminares, sujeitos a alterações.



CASOS POR CRITÉRIO DE CONFIRMAÇÃO E LABORATÓRIO RESPONSÁVEL PELOS EXAMES

Instituto de Biologia Molecular do Paraná - IBMP (69,06%)	2.659.192
UNIMED Curitiba (3,87%)	149.022
Genoprimer Diagnostico Molecular - Curitiba (2,62%)	100.971
Laboratório Central do Estado (2,44%)	93.861
Laboratório ND Núcleo Diagnóstico - Maringá (2,43%)	93.714
UEL -Universidade Estadual de Londrina (2,01%)	77.564
DOLAB Laboratorio - Cascavel (1,66%)	64.093
Laboratório Hospital Ministro Costa Cavalcanti - Foz do Iguaçu (1,49%)	57.321
UNIMED LONDRINA (1,23%)	47.228
LIGH UFPR - Laboratorio de Histocompatibilidade - CURITIBA (1,12%)	43.110
Hospital Municipal Padre Germano Lauck - Foz do Iguaçu (1,10%)	42.216
Laboratorio Municipal de Foz do Iguaçu (1,07%)	41.089
Centro de Diagnóstico Bom Jesus Ctba (1,05%)	40.499
Hospital Infantil Pequeno Príncipe (0,93%)	36.000
Platano Laboratórios - Palmas (0,80%)	30.908
Mantis Diagnosticos Avançados - Curitiba (0,70%)	26.849
Laboratório Imagem - Londrina (0,55%)	21.061
Laboratório Unimed - Ponta Grossa (0,53%)	20.288
Biolabor Análises Clínicas - Francisco Beltrão (0,51%)	19.731
DASA CASCAVEL (0,47%)	17.929
Outros Laboratórios (4,37%)	168.096

**TOTAL DE TESTES EM
LABORATÓRIO
3.850.742**



* Os dados contemplam apenas os pacientes confirmados que residem no Paraná.

Fontes: Sistema Gerenciador de Ambiente Laboratorial (GAL) e Notifica COVID-19, consultados no dia 01/07/2021, às 09h. Dados preliminares, sujeitos a alterações.



EXAMES RT-PCR REALIZADOS PELA REDE PÚBLICA E LABORATÓRIOS CREDENCIADOS REGISTRADOS NO GERENCIADOR DE AMBIENTE LABORATORIAL (GAL)*

3.850.742

Notificados

3.237.830*

Realizados

1.016.743**

Confirmados

2.219.197

Negativos

1.890***

Em análise
(investigação)

Fonte: Sistema Gerenciador de Ambiente Laboratorial (GAL). Consultado no dia 01/07/2021, às 09h.

* Outros 269.186 casos confirmados pelos critérios RT-PCR, clínico epidemiológico ou teste rápido, não estão registrados no sistema GAL.

** Casos confirmados pelos critérios RT-PCR, clínico epidemiológico ou teste rápido, registrados no sistema GAL.

*** Os casos em investigação consultados do GAL estão detalhados ao final deste documento. Amostras em triagem **não** estão neste número.



EXAMES DO MÉTODO RT-PCR

10.600
por dia

74.200
por semana

LACEN e IBMP

(capacidade atual de processamento para exames com o método RT-PCR)



TESTES RÁPIDOS

427.980

One Step Test
(recebidos do Ministério da Saúde e disponibilizados para a rede estadual)

25.591

Testes de Antígeno
(total de testes rápidos de antígenos realizados nos últimos sete dias)



OCUPAÇÃO DE LEITOS HOSPITALARES **SUS E REDE PRIVADA** PACIENTES SUSPEITOS OU CONFIRMADOS COVID-19

TIPO DE LEITO	SUS			REDE PRIVADA			TOTAL		
	susp.	conf.	TOTAL	susp.*	conf.	TOTAL	susp.	conf.	TOTAL
UTI	955	940	1.895	33	249	236	988	1.189	2.177
CLÍNICO	1.261	844	2.105	42	222	264	1.303	1.066	2.369
UTI E CLÍNICO	2.216	1.784	4.000	75	471	500	2.291	2.255	4.546

*Dados de internamentos dos pacientes suspeitos (parciais) dos internados em leitos privados.

Fonte: Planilha de monitoramento diário de regulação de leitos CRASS/DGS/SESA. Acesso em 01/07/2021 às 12h. Dados preliminares, sujeitos a alterações.



LEITOS HOSPITALARES **SUS** EXCLUSIVOS PARA **PACIENTES SUSPEITOS OU CONFIRMADOS COVID-19** POR MACRORREGIÃO

	ADULTO								PEDIÁTRICO							
	UTI				ENFERMARIA				UTI				ENFERMARIA			
	Exist	Ocup	Livres	Tx de ocup	Exist	Ocup	Livres	Tx de ocup	Exist	Ocup	Livres	Tx de ocup	Exist	Ocup	Livres	Tx de ocup
LESTE	1.061	963	98	91%	1.503	938	565	62%	10	1	9	10%	22	6	16	27%
OESTE	357	345	12	97%	429	201	228	47%	2	1	1	50%	2	1	1	50%
NOROESTE	279	263	16	94%	452	288	164	64%	5	1	4	20%	5	0	5	0%
NORTE	310	283	27	91%	540	305	235	56%	5	2	3	40%	5	1	4	20%
TOTAL	2.007	1.854	153	92%	2.924	1.732	1192	59%	22	5	17	23%	34	8	26	24%

Fonte: Planilha de monitoramento diário de regulação de leitos DGS/SESA. Sistema Estadual de Regulação, SMS de Curitiba, SMS de São José dos Pinhais, SMS de Araucária e SMS de Pato Branco, acesso em 01/07/2021 às 12h. Dados preliminares, sujeitos a alterações.



OCUPAÇÃO DE LEITOS UTI **SUS** - **EXCETO LEITOS EXCLUSIVOS COVID-19**

TIPO DE LEITO	EXISTENTES	OCUPADOS	DISPONÍVEIS	TAXA DE OCUPAÇÃO
UTI ADULTO	938	727	211	78%
UTI PEDIÁTRICA	175	75	100	43%
TOTAL UTI	1113	802	311	72%

Fonte: Planilha de monitoramento diário de regulação de leitos CRASS/DGS/SESA. Acesso em 01/07/2021 às 12h. Dados preliminares, sujeitos a alterações.



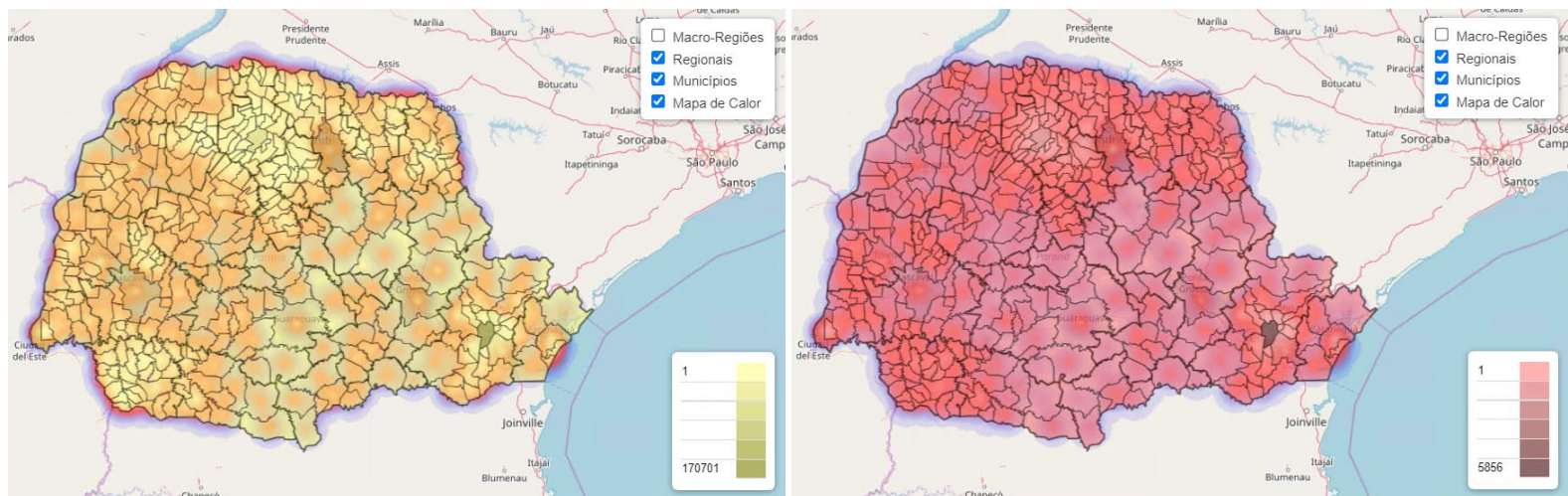
LEITOS **SUS NÃO EXCLUSIVOS** PARA PACIENTES SUSPEITOS OU CONFIRMADOS COVID-19 **POR MACRORREGIÃO**

MACRO	TOTAL UTI ADULTO E PEDIÁTRICA				LEITO CLÍNICO ADULTO				LEITO CLÍNICO PEDIÁTRICO			
	Exist.	Ocup.	Livres	Tx de ocup.	Exist.	Ocup.	Livres	Tx de ocup.	Exist.	Ocup.	Livres	Tx de ocup.
LESTE	519	393	126	76%	1888	756	1132	40%	416	89	327	21%
OESTE	202	159	43	79%	1434	418	1016	29%	410	64	346	16%
NOROESTE	187	122	65	65%	1432	409	1023	29%	366	57	309	16%
NORTE	205	128	77	62%	1935	647	1288	33%	459	50	409	11%
TOTAL	1113	802	311	72%	6689	2230	4459	33%	1651	260	1391	16%

Fonte: Planilha de monitoramento diário de regulação de leitos DGS/SESA. Sistema Estadual de Regulação, SMS de Curitiba, SMS de São José dos Pinhais, SMS de Araucária e SMS de Pato Branco, acesso em 01/07/2021 às 12h. Dados preliminares, sujeitos a alterações.



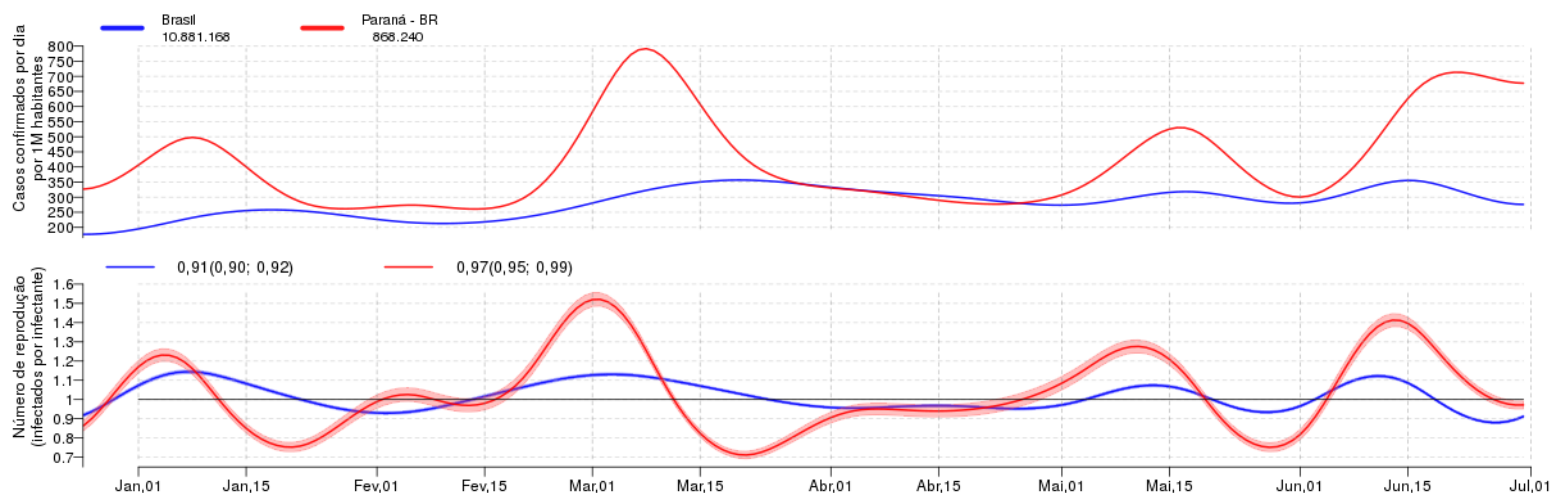
MUNICÍPIOS COM CASOS E ÓBITOS CONFIRMADOS DE COVID-19



Fonte: Dados do Paraná consultados da planilha de monitoramento diário de casos do CVIE/DAV/SESA no dia 01/07/2021, às 12h. Esses e outros mapas estão presentes no Painel de Monitoramento do Coronavírus no Paraná, disponível em <http://bi.pr.gov.br/COVID/index.html>. Dados preliminares, sujeitos a alterações.



NÚMERO DE REPRODUÇÃO EFICAZ (RT) E CASOS CONFIRMADOS POR DIA DA COVID-19

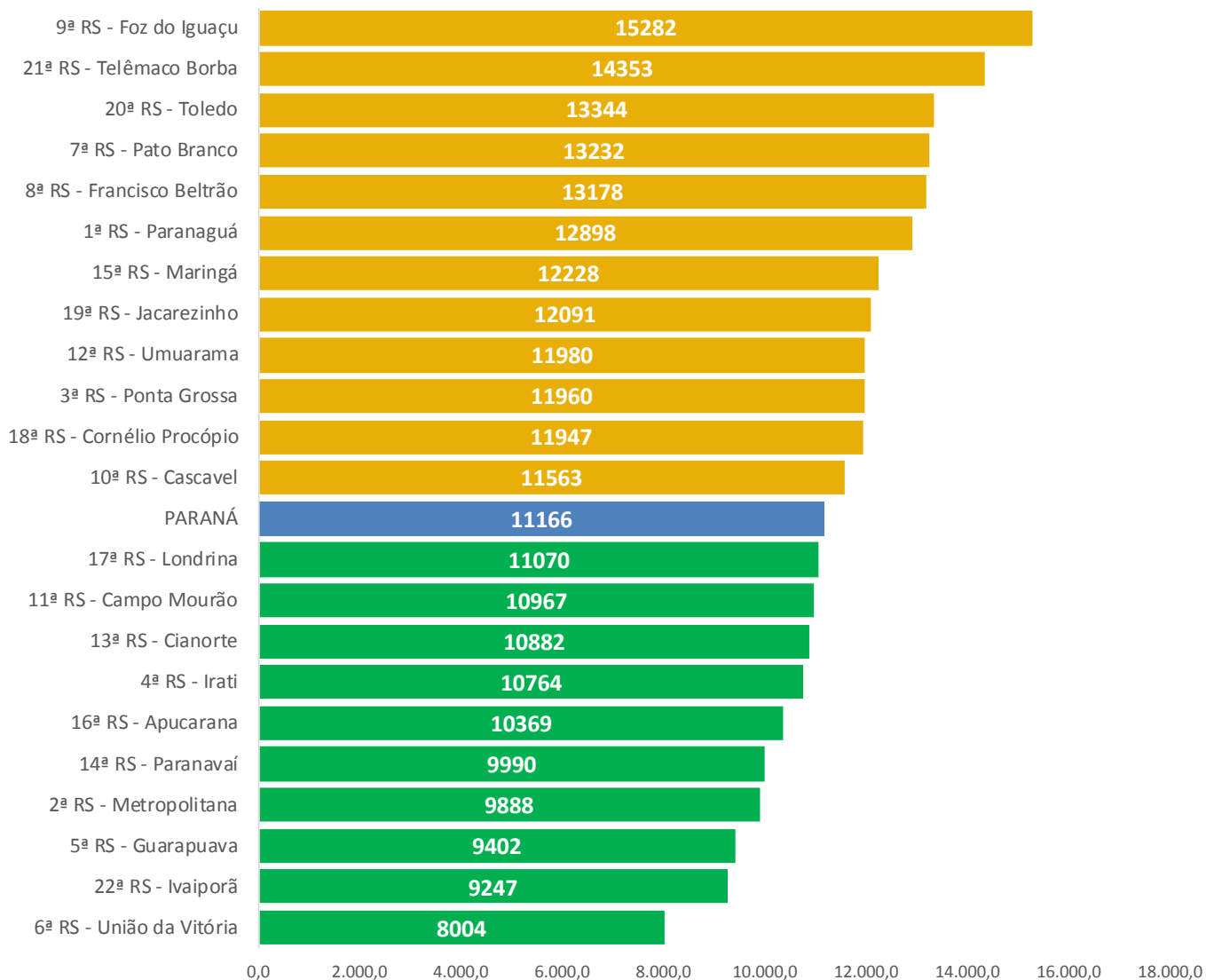


Fonte: Laboratório de Estatística e GeoInformação, da Universidade Federal do Paraná (LEG/UFPR), disponível em: <http://shiny.leg.ufpr.br/elias/covid19t.ime/>. Dados do dia 30/06/2021, acessados em 01/07/2021 às 12h.



COEFICIENTE DE INCIDÊNCIA POR REGIONAL DE SAÚDE (CASOS CONFIRMADOS POR 100 MIL HABITANTES)

Dados do Paraná constam no gráfico para efeito comparativo. Cada linha refere-se a uma Regional de Saúde do Paraná que compreende vários municípios.



EMERGÊNCIA

**50% acima da
incidência
estadual**

ATENÇÃO

**Entre 50% e a
incidência
estadual**

ALERTA

**Abaixo da
incidência
estadual**

$$COEFICIENTE DE INCIDÊNCIA = \frac{\text{casos confirmados da regional}}{\text{total da população da regional}} * 100.000$$

* O município de Curitiba faz parte da 2ª Regional de Saúde, Regional Metropolitana.

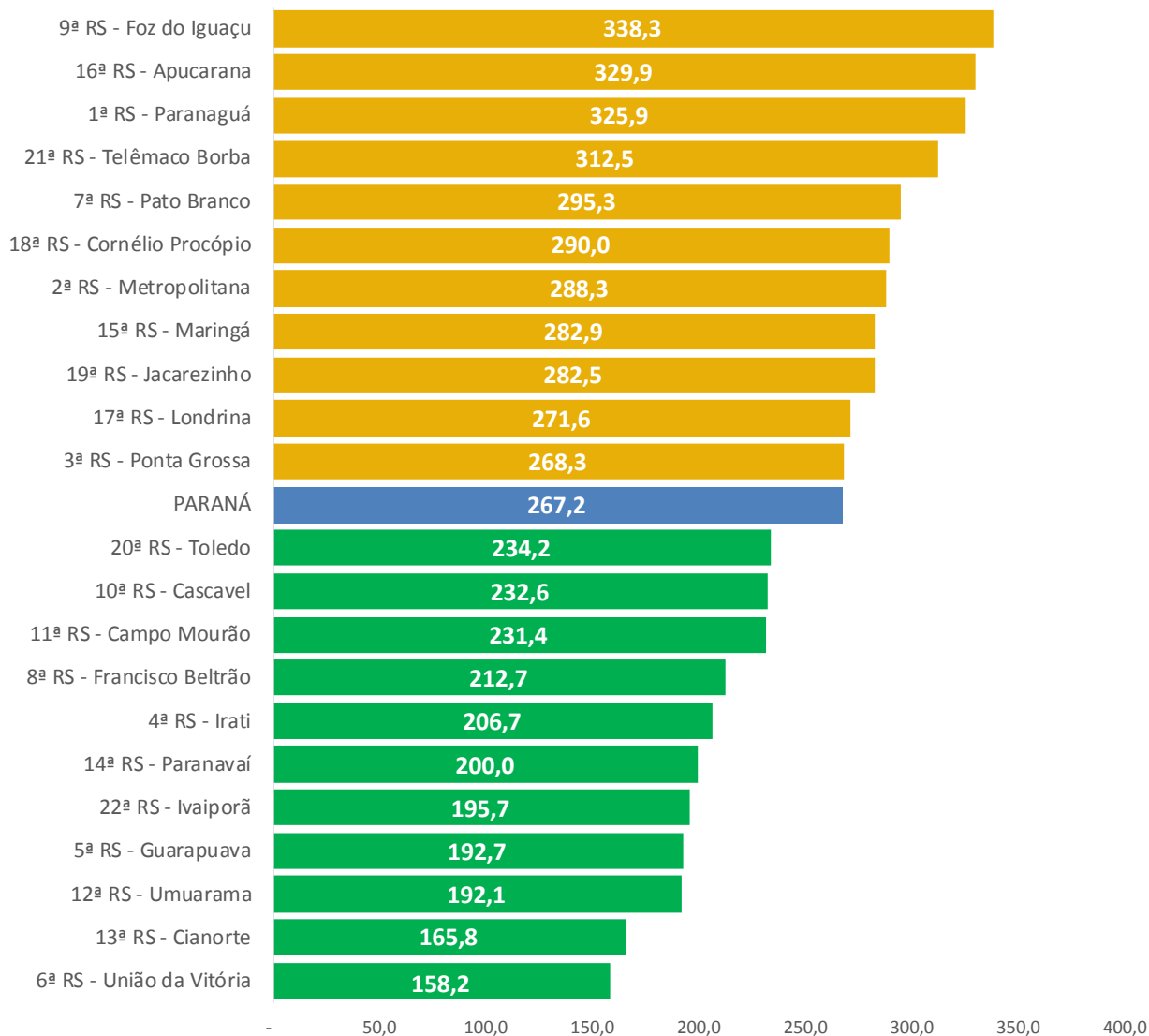
Fontes: Dados do Paraná consultados da planilha de monitoramento diário de casos do CVIE/DAV/SESA, 01/07/2021, às 12h. Dados preliminares, sujeitos a alterações.

Dados populacionais resultados do CENSO 2010 – IBGE estimativa para DOU 2020.



COEFICIENTE DE MORTALIDADE POR REGIONAL DE SAÚDE (ÓBITOS POR 100 MIL HABITANTES)

Dados Paraná constam no gráfico para efeito comparativo. Cada linha refere-se a uma Regional de Saúde do Paraná que compreende vários municípios.



EMERGÊNCIA

**50% acima da
incidência
estadual**

ATENÇÃO

**Entre 50% e a
incidência
estadual**

ALERTA

**Abaixo da
incidência
estadual**

$$COEFICIENTE DE MORTALIDADE = \frac{\text{óbitos confirmados da regional}}{\text{total da população da regional}} * 100.000$$

* O município de Curitiba faz parte da 2ª Regional de Saúde, Regional Metropolitana.

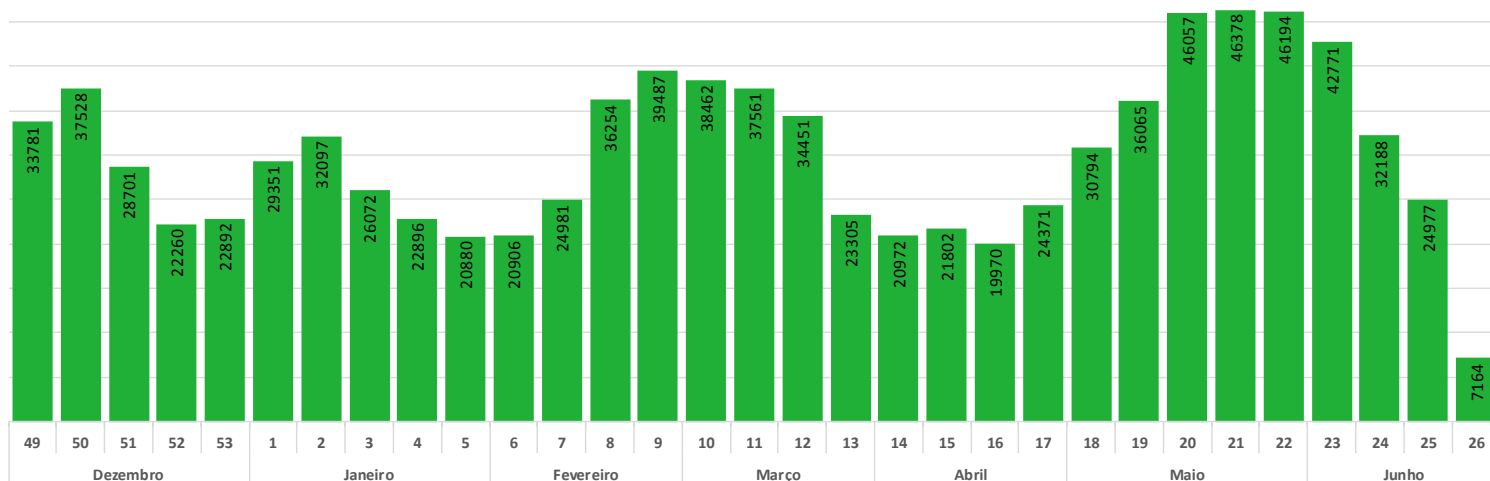
Fontes: Dados do Paraná consultados da planilha de monitoramento diário de casos do CVIE/DAV/SESA, 01/07/2021, às 12h. Dados preliminares, sujeitos a alterações.

Dados populacionais resultados do CENSO 2010 – IBGE estimativa para DOU 2020.



CASOS POR SEMANA EPIDEMIOLÓGICA - PARANÁ

-22,40% de decréscimo na SE 25 em relação a semana anterior

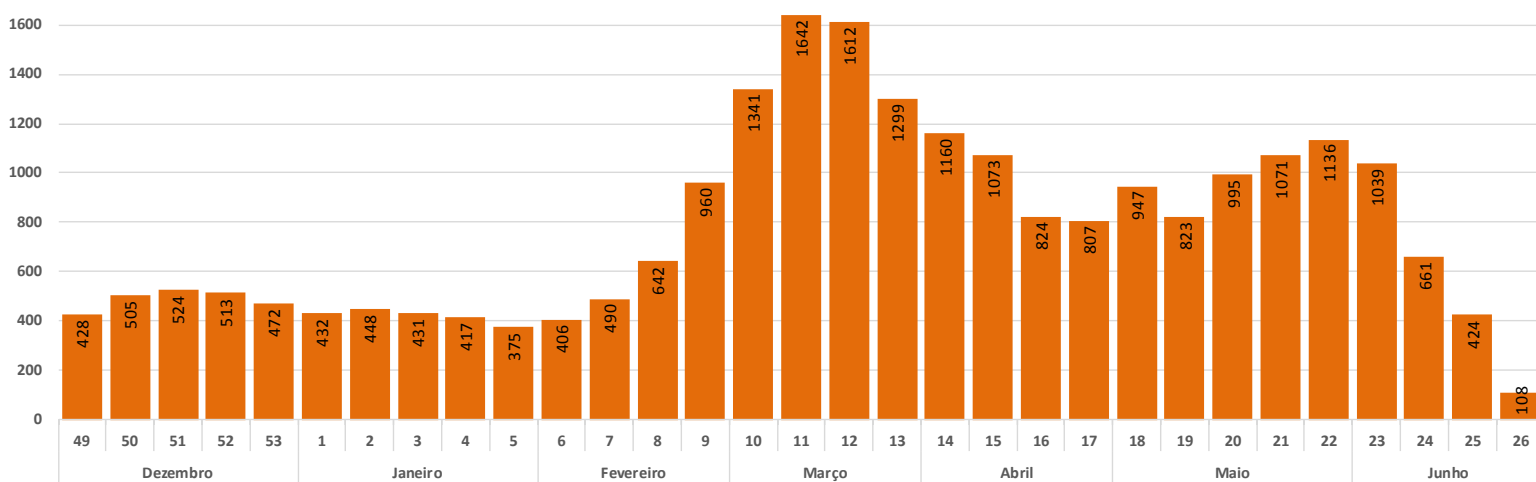


Fontes: Dados de casos confirmados de residentes no Paraná consultados da planilha de monitoramento diário de casos do CVIE/DAV/SESA no dia 01/07/2021, às 12h. Dados preliminares, sujeitos a alterações.
A Semana Epidemiológica segue o Calendário Epidemiológico disponível em: <http://portalsinan.saude.gov.br/calendario-epidemiologico>.



ÓBITOS POR SEMANA EPIDEMIOLÓGICA - PARANÁ

-35,85% de decréscimo na SE 25 em relação a semana anterior

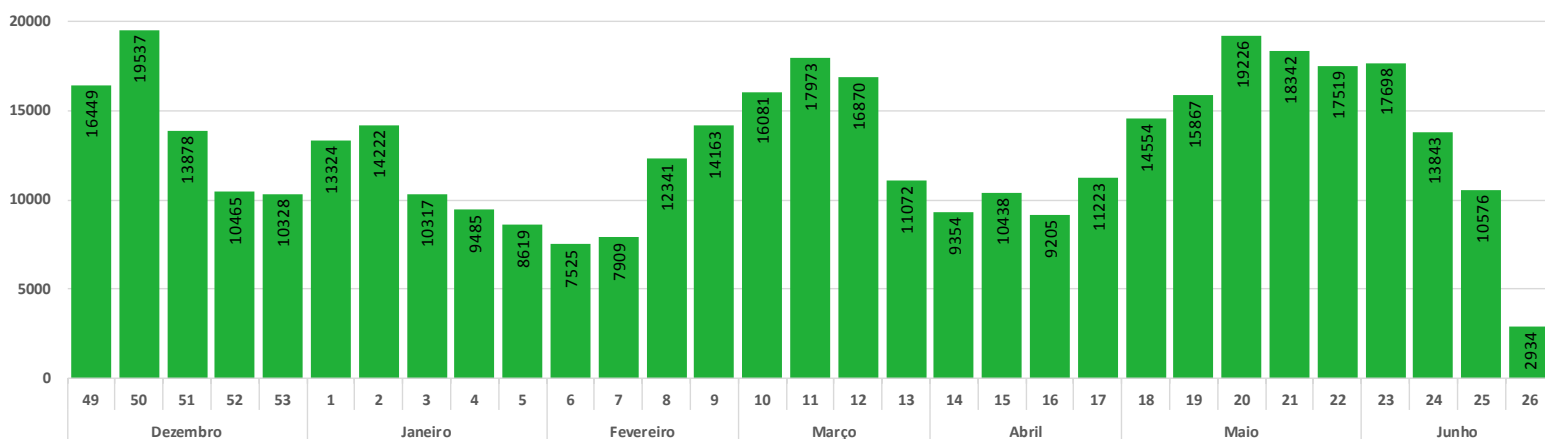


Fontes: Dados de casos confirmados de residentes no Paraná consultados da planilha de monitoramento diário de casos do CVIE/DAV/SESA no dia 01/07/2021, às 12h. Dados preliminares, sujeitos a alterações.
A Semana Epidemiológica segue o Calendário Epidemiológico disponível em: <http://portalsinan.saude.gov.br/calendario-epidemiologico>.



CASOS POR SEMANA EPIDEMIOLÓGICA - MACRORREGIÃO LESTE

-23,60% de decréscimo na SE 25 em
relação a semana anterior



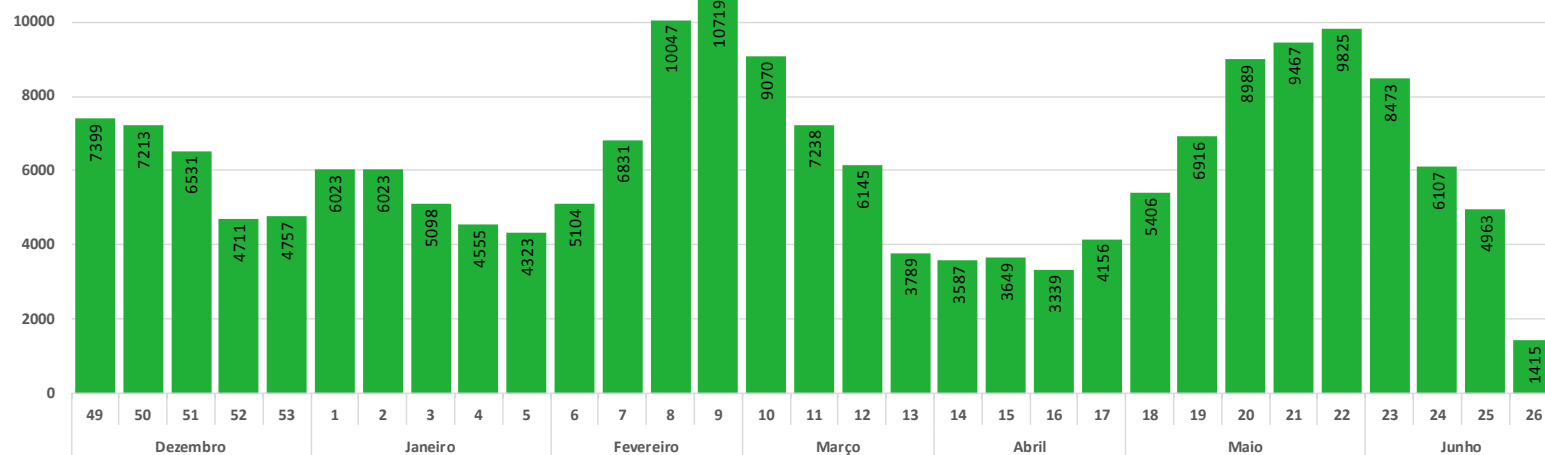
Fontes: Dados de casos confirmados de residentes no Paraná consultados da planilha de monitoramento diário de casos do CVIE/DAV/SESA no dia 01/07/2021, às 12h. Dados preliminares, sujeitos a alterações.

A Semana Epidemiológica segue o Calendário Epidemiológico disponível em: <http://portalsinan.saude.gov.br/calendario-epidemiologico>.



CASOS POR SEMANA EPIDEMIOLÓGICA - MACRORREGIÃO OESTE

-18,73% de decréscimo na SE 25 em
relação a semana anterior



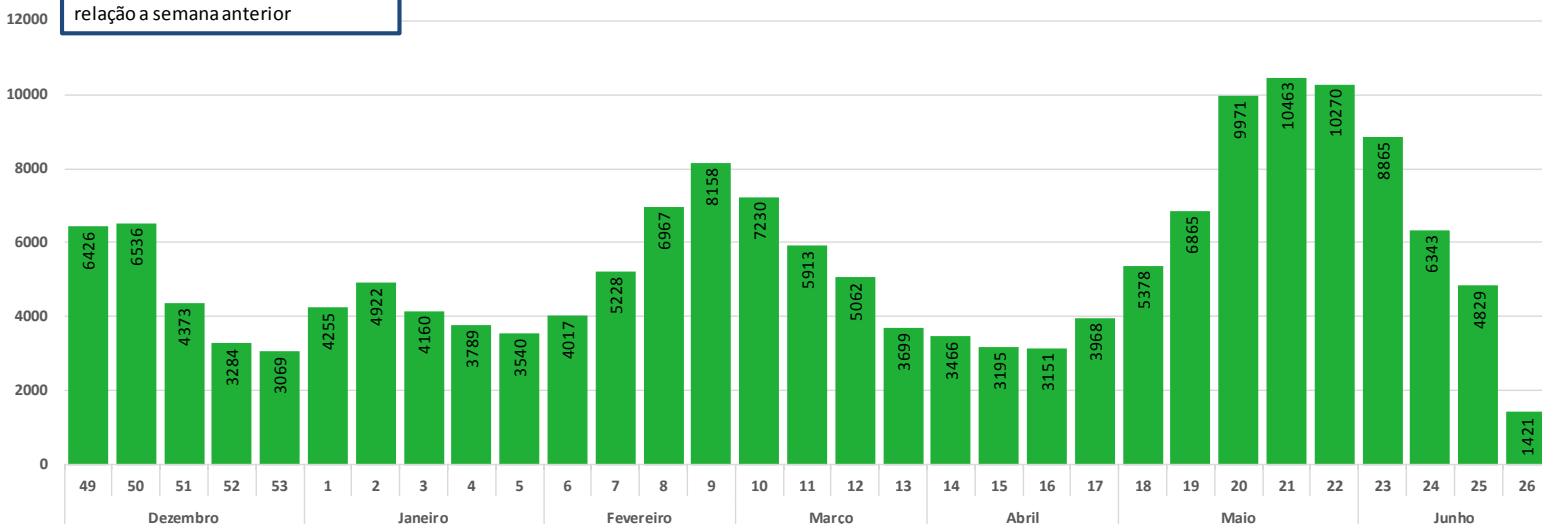
Fontes: Dados de casos confirmados de residentes no Paraná consultados da planilha de monitoramento diário de casos do CVIE/DAV/SESA no dia 01/07/2021, às 12h. Dados preliminares, sujeitos a alterações.

A Semana Epidemiológica segue o Calendário Epidemiológico disponível em: <http://portalsinan.saude.gov.br/calendario-epidemiologico>.



CASOS POR SEMANA EPIDEMIOLÓGICA - MACRORREGIÃO NOROESTE

-23,87% de decréscimo na SE 25 em
relação a semana anterior



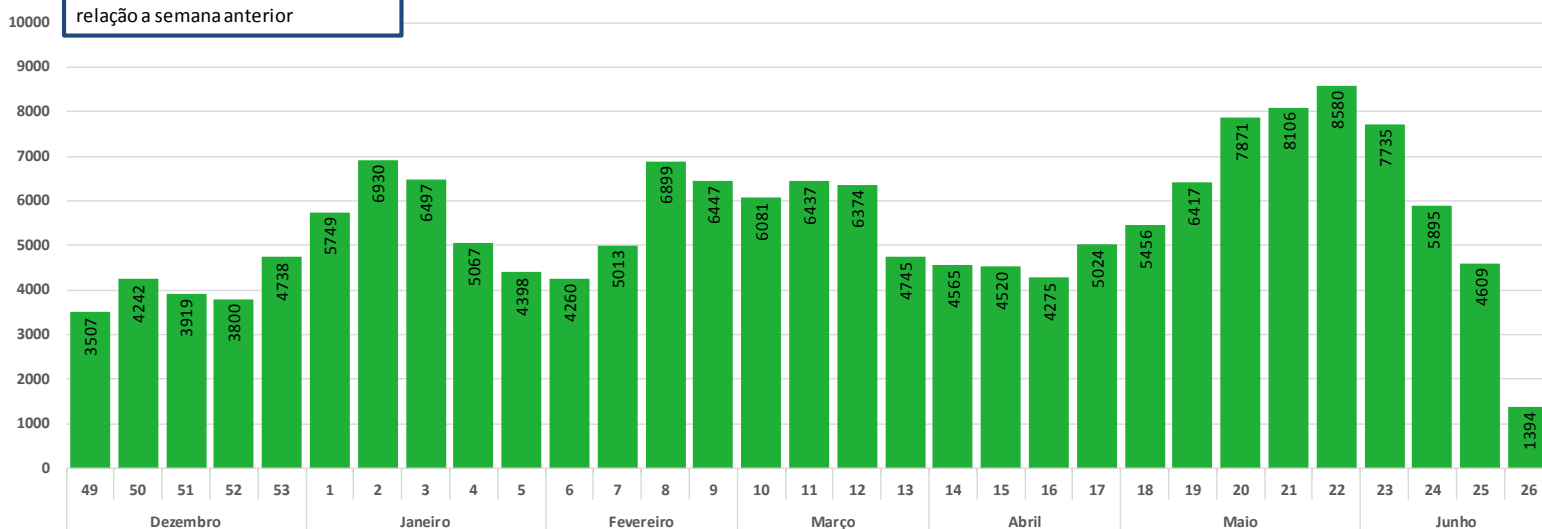
Fontes: Dados de casos confirmados de residentes no Paraná consultados da planilha de monitoramento diário de casos do CVIE/DAV/SESA no dia 01/07/2021, às 12h. Dados preliminares, sujeitos a alterações.

A Semana Epidemiológica segue o Calendário Epidemiológico disponível em: <http://portalsinan.saude.gov.br/calendario-epidemiologico>.



CASOS POR SEMANA EPIDEMIOLÓGICA - MACRORREGIÃO NORTE

-21,82% de decréscimo na SE 25 em
relação a semana anterior

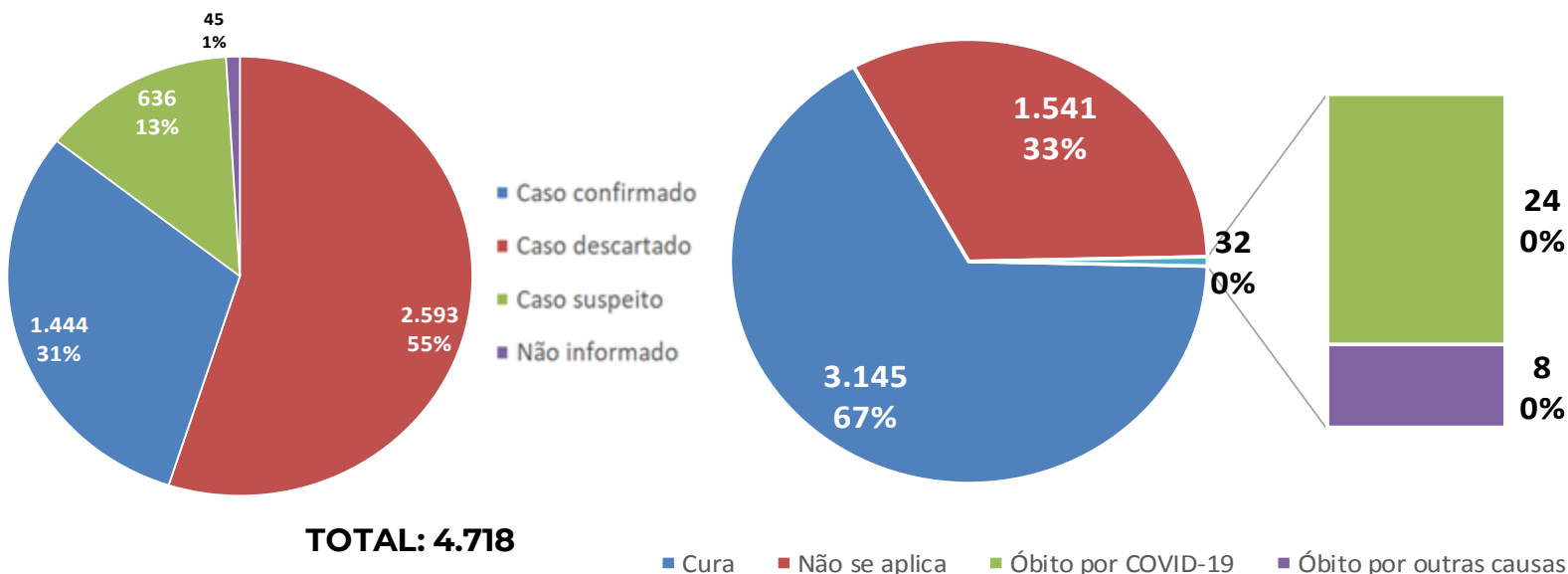


Fontes: Dados de casos confirmados de residentes no Paraná consultados da planilha de monitoramento diário de casos do CVIE/DAV/SESA no dia 01/07/2021, às 12h. Dados preliminares, sujeitos a alterações.

A Semana Epidemiológica segue o Calendário Epidemiológico disponível em: <http://portalsinan.saude.gov.br/calendario-epidemiologico>.



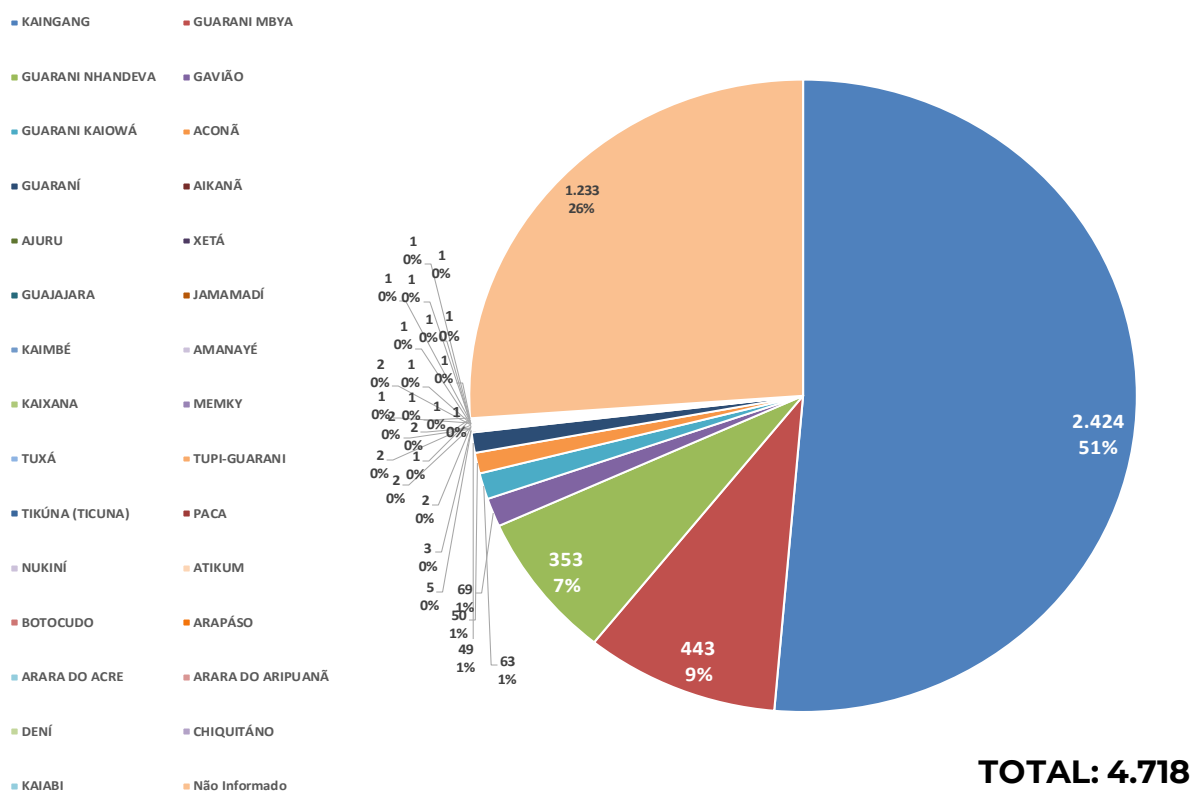
CASOS NOTIFICADOS DE COVID-19 - CLASSIFICAÇÃO POR POVOS INDÍGENAS



Fonte: SESA/DAV/CVIE/DVIEP. Notifica COVID-19: 28/06/2021. Atualizado em 28/06/2021. Notifica COVID. Dados preliminares, sujeitos a alteração.



CASOS SUSPEITOS DE COVID-19 - CLASSIFICAÇÃO EM ETNIAS INDÍGENAS



Fonte: SESA/DAV/CVIE/DVIEP. Notifica COVID-19: 28/06/2021. Atualizado em 28/06/2021. Notifica COVID. Dados preliminares, sujeitos a alteração.



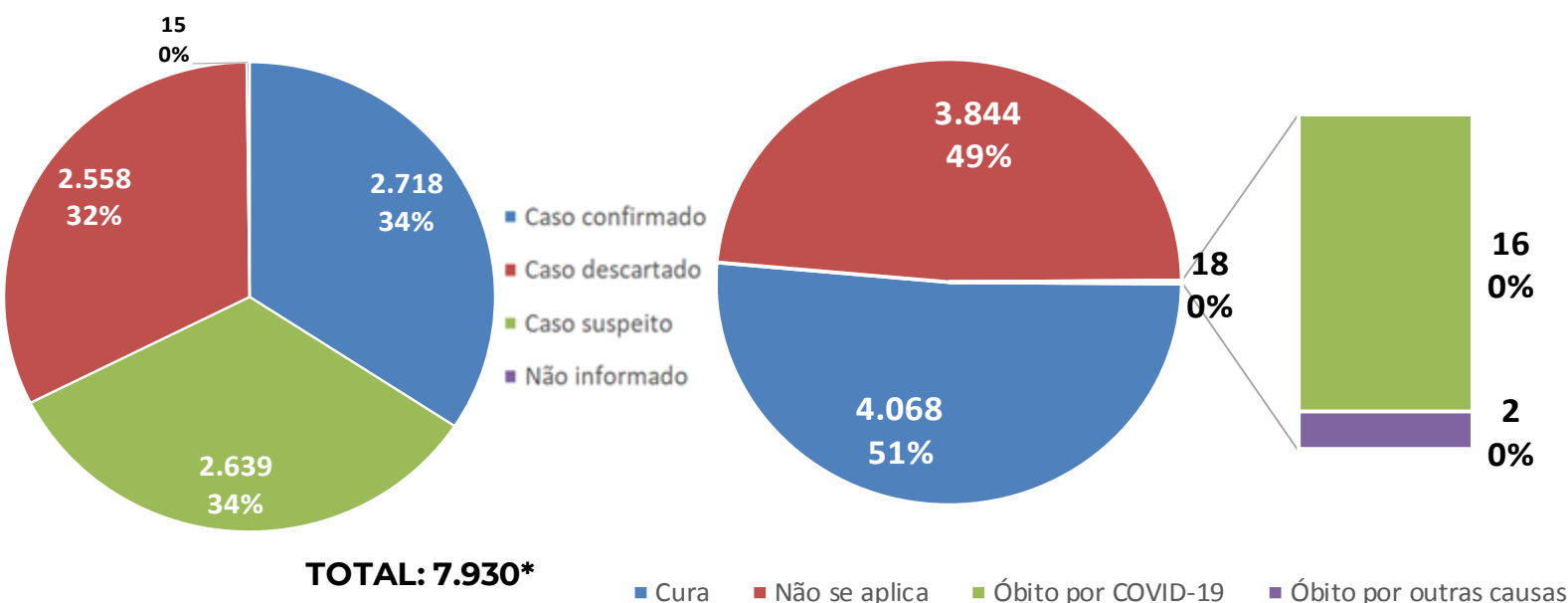
CASOS NOTIFICADOS E SUSPEITOS DE COVID-19 EM TRABALHADORES DE SAÚDE

Área	PCR	Teste Rápido/outros	Confirmados	Recuperados	Óbitos	Notificados
Enfermagem	7.227	1.701	8.946	7.082	154	25.004
Médico	1.317	616	1.944	1.432	77	5.774
Agente Comunitário de Saúde	957	309	1267	1075	22	4.967
Administrativa	986	347	1336	1067	6	4.703
Serviços	786	238	1028	869	4	3.618
Odontologia	595	277	875	722	42	2.871
Área Farmaceutica	606	298	905	732	85	2.922
Transporte	454	143	597	516	4	1.808
Área Laboratorial/Diagnóstico	492	165	661	521	19	1.807
Fisioterapia	434	143	578	454	4	1.629
Cuidador de Idosos	346	52	398	328	55	1285
Alimentação	294	90	384	310	3	1165
Psicologia	244	82	328	267	13	1068
Serviço Social	131	29	160	131	24	574
Veterinária	53	28	81	64	11	294
Fonoaudiologia	49	24	73	54	-	210
Socorrista	24	1	25	23	-	75
Não informado ¹	1.333	540	1.939	1.443	-	6.949
Outros Trabalhadores ²	1.704	561	2.274	1.796	38	7.229
Total Geral	18.032	5.644	23.799	18.886	561	73.952

Fonte: SESA/DAV/CVIE/DVIEP. Notifica Covid-19/SIM/Planilha de monitoramento CIEVS. Dados - 28/06/2021. Atualizado 01/07/2021. Dados preliminares, sujeitos a alteração.



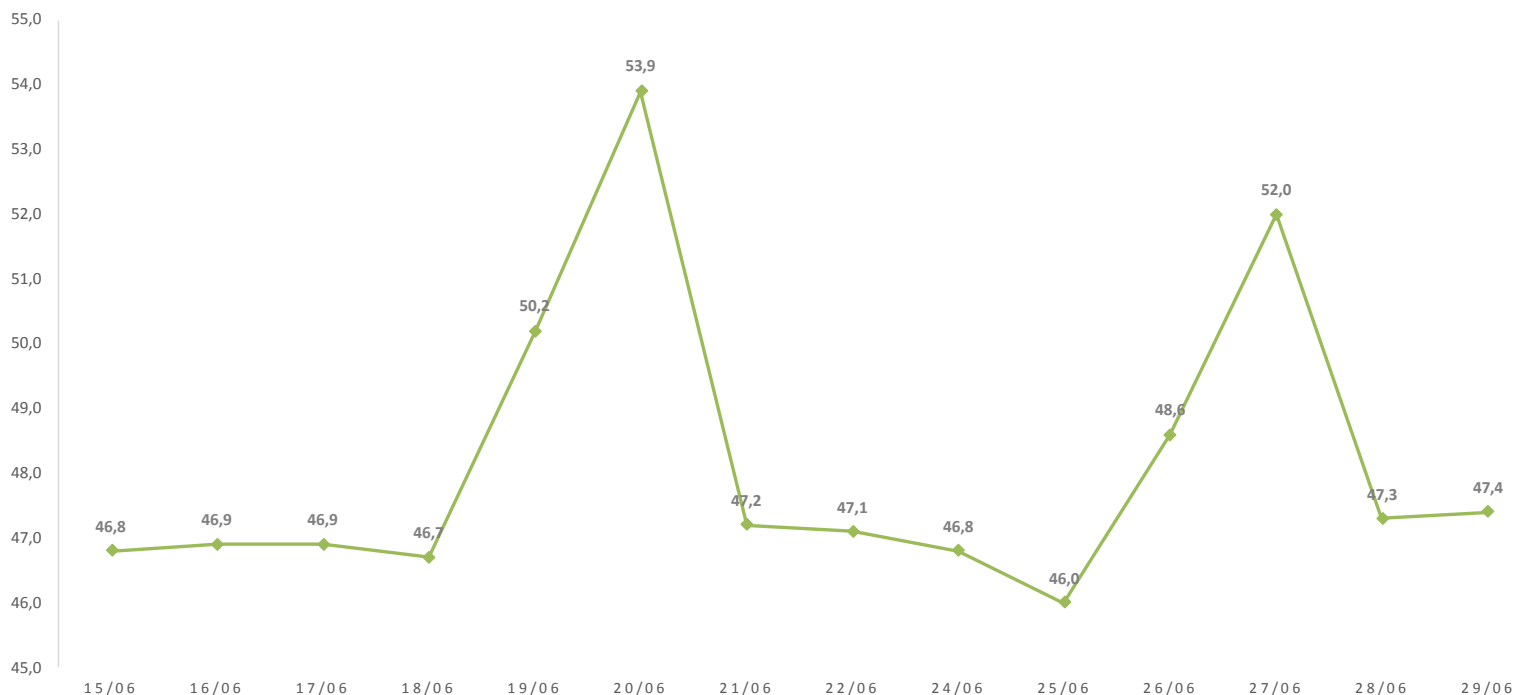
CASOS NOTIFICADOS DE COVID-19 EM POPULAÇÃO PRIVADA DE LIBERDADE



Fonte: SESA/DAV/CVIE/DVIEP. Painel de monitoramento - Notifica Covid-19, 28/06/2021. Atualizado em 28/06/2021. Dados preliminares, sujeitos a alteração. Filtro de "Institucionalizados: Unidades Prisionais (presídios e cadeias) e Ocupação: outro e não informado. Excluídos: Profissional de Segurança Pública e Profissional de Saúde". Tratam-se de dados aproximados (não somente PPL), pois há a limitação do grau de preenchimento do campo: Ocupação.



ÍNDICE DE ISOLAMENTO ESTADUAL DIÁRIO



Fonte: Dados consultados na Plataforma Big Data no dia 29/06/2021. Atualizado no dia 01/07/2021.



CASOS E ÓBITOS DE SRAG* POR VÍRUS DE RESIDENTES NO PARANÁ

CLASSIFICAÇÃO FINAL	CASOS		ÓBITOS	
	N	%	N	%
SRAG por COVID-19	94.405	58,9	27.299	81,2
SRAG por Influenza	97	0	13	0
SRAG por outros vírus respiratórios	2.571	2	167	0
SRAG por outros agentes etiológicos	101	0,1	22	0,1
SRAG não especificada**	44.398	27,7	6.075	18,1
Em investigação	18.800	11,7	31	0,1
TOTAL	160.372	100	33.607	100

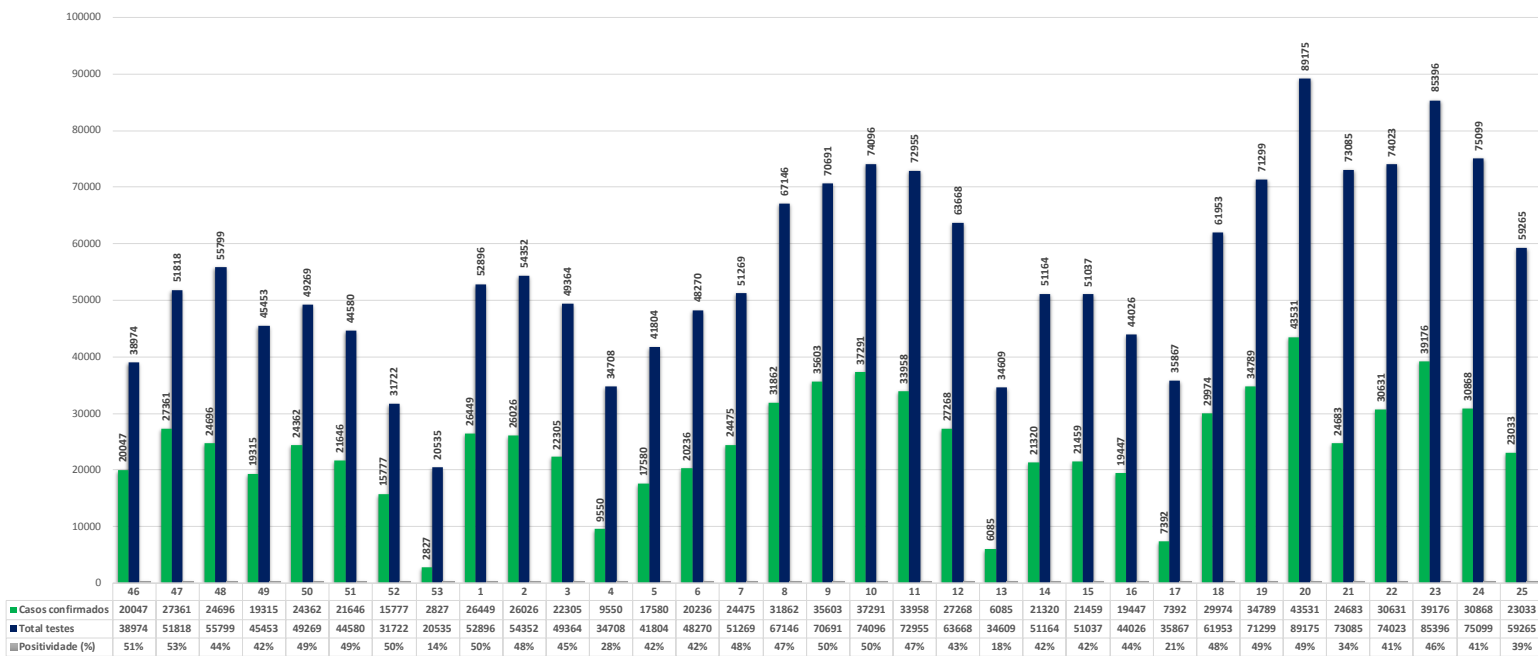
Fonte: Dados consultados no Boletim Influenza de 30/06/2021, da SESA-PR/DAV/CVIE/DWVTR-SIVEP Gripe, onde podem ser consultados maiores detalhes sobre SRAG. Atualizado em 01/07/2021, dados sujeitos a alterações. Atualização semanal.

* SRAG: Síndrome Respiratória Aguda Grave.

** Observação: Os casos de SRAG não especificada são para contabilizar casos com resultados negativos pelos agentes testados e para os casos onde não houve coleta de material biológico para envio ao laboratório. Nenhum caso hospitalizado que entra no banco é descartado, todos são SRAG.



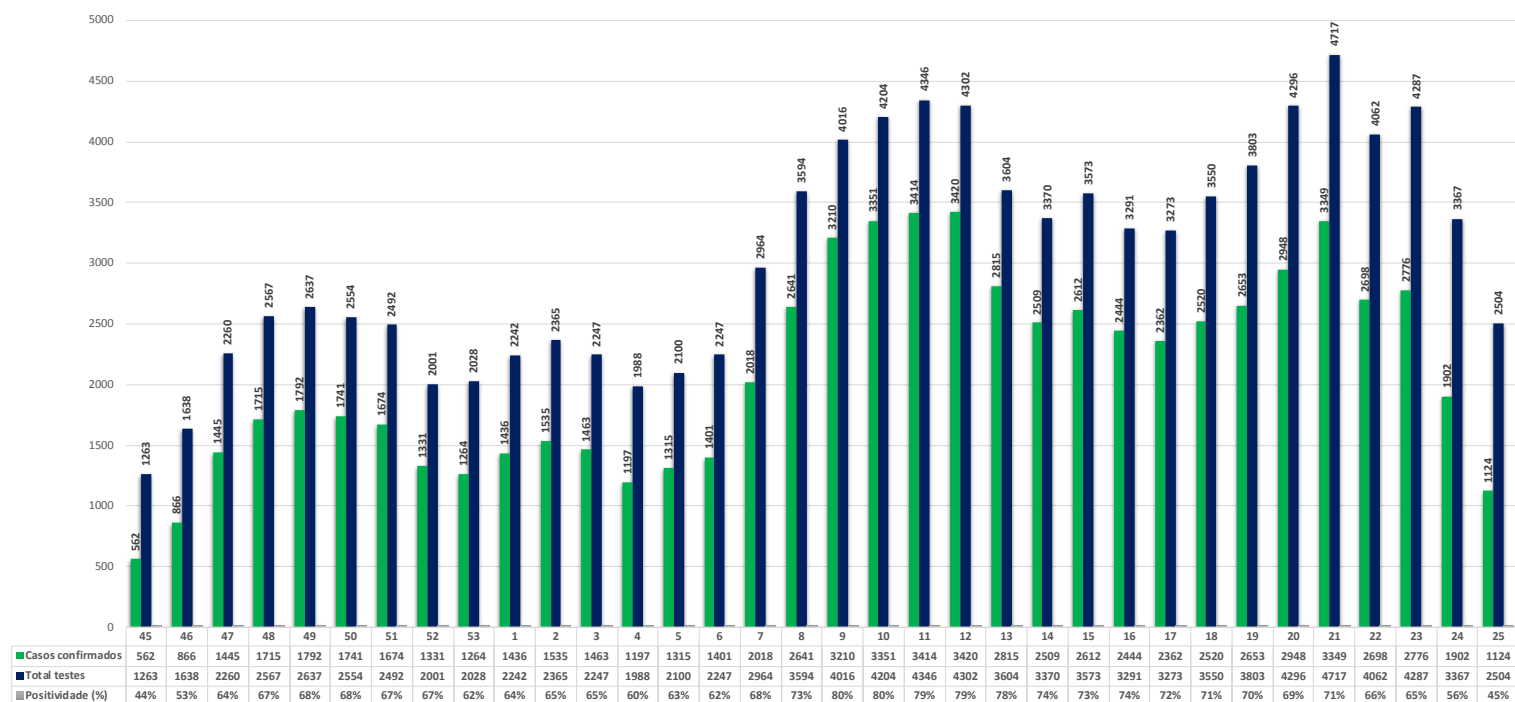
PROPORÇÃO DE SG POSITIVOS PARA COVID-19 SEGUNDO SEMANA EPIDEMIOLÓGICA*



Fonte: Dados retirados do Notifica COVID-19, data 28/06/2021 às 12h. Atualizado 28/06/2021.
Método: Classificação final para casos positivos / número de registros (residentes no Paraná)
*SG corresponde a síndrome gripal.



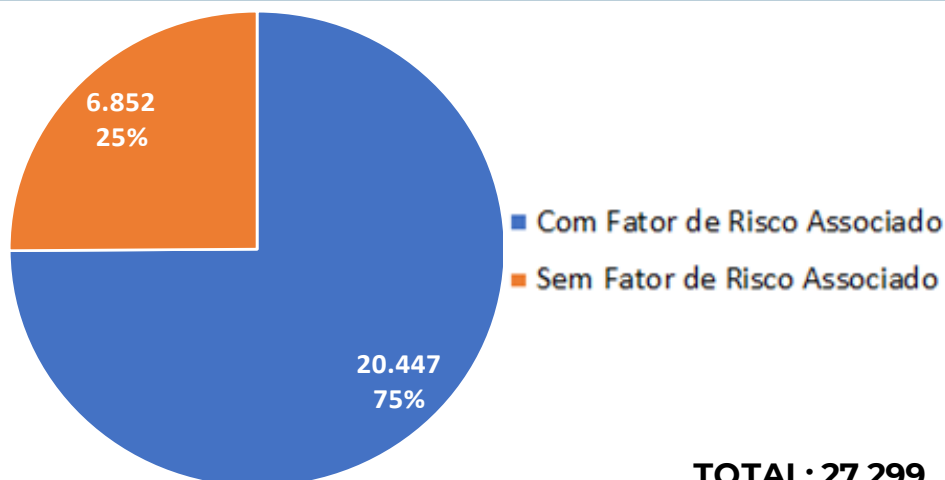
PROPORÇÃO DE SRAG POSITIVOS PARA COVID-19 SEGUNDO SEMANA EPIDEMIOLÓGICA



Fonte: Dados retirados do banco de SRAG Hospitalizados do SIVEP Gripe, data 28/06/2021. Atualizado 28/06/2021.
Método: Classificação final para casos positivos / número de registros (residentes no Paraná)



FATORES DE RISCO EM ÓBITOS POR COVID-19



TOTAL: 27.299

Fonte de dados: SIVEP-gripe data 30/06/2021. Atualizado 01/07/2021.

* Foram incluídas para essa análise apenas os fatores de risco que constam nos campos da ficha do SIVEP-gripe, logo morbidades como hipertensão e neoplasias não foram incluídos por falta de campo específico para esse dado nesse sistema de informação.



FATORES DE RISCO EM ÓBITOS POR COVID-19

ÓBITOS POR COVID-19 (N=27.299)*		
FATOR DE RISCO	N	%
Idoso	17.800	65,20%
Doença Cardiovascular Crônica	11.378	41,68%
Diabetes mellitus	7.721	28,28%
Obesidade	3.616	13,25%
Doença Neurológica Crônica	1.773	6,49%
Pneumopatias Crônicas	1.547	5,67%
Doença Renal Crônica	1.464	5,36%
Imunodeficiência/Imunodepressão	773	2,83%
Asma	678	2,48%
Doença Hepática	366	1,34%
Doença Hematológica	211	0,77%
Síndrome de Down	94	0,34%
Gestante	66	0,24%
Indígenas	15	0,05%
Crianças menores de 6 anos	17	0,06%
Puerpério (até 42 dias do parto)	25	0,09%
TOTAL	47.544**	-

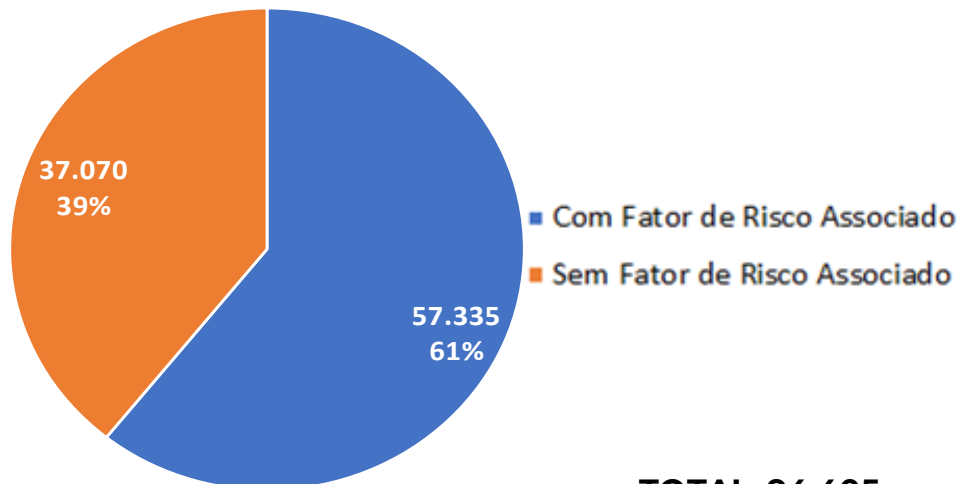
Fonte de dados: SIVEP-gripe data 30/06/2021. Atualizado 01/07/2021.

* Foram incluídas para essa análise apenas os fatores de risco que constam nos campos da ficha do SIVEP-gripe, logo morbidades como hipertensão e neoplasias não foram incluídos por falta de campo específico para esse dado nesse sistema de informação.

** Um mesmo caso pode ter mais de uma comorbidade.



FATORES DE RISCO EM CASOS CONFIRMADOS HOSPITALIZADOS POR COVID-19*



TOTAL: 94.405

Fonte de dados: SIVEP-gripe data 30/06/2021. Atualizado 01/07/2021.

* Foram incluídas para essa análise apenas os fatores de risco que constam nos campos da ficha do SIVEP-gripe, logo morbididades como hipertensão e neoplasias não foram incluídos por falta de campo específico para esse dado nesse sistema de informação.



FATORES DE RISCO EM CASOS CONFIRMADOS HOSPITALIZADOS POR COVID-19

CASOS POR COVID-19 (N=94.405)*		
FATOR DE RISCO	N	%
Idoso	42.276	44,78%
Doença Cardiovascular Crônica	29.160	30,89%
Diabetes mellitus	19.444	20,60%
Obesidade	9.509	10,07%
Pneumopatias Crônicas	3.234	3,43%
Doença Neurológica Crônica	3.410	3,61%
Doença Renal Crônica	2.731	2,89%
Asma	2.374	2,51%
Imunodeficiência/Imunodepressão	1.666	1,76%
Doença Hepática	767	0,81%
Crianças menores de 6 anos	496	0,53%
Gestante	672	0,71%
Doença Hematológica	484	0,51%
Síndrome de Down	244	0,26%
Puerpério (até 42 dias do parto)	151	0,16%
Indígenas	65	0,07%
TOTAL	116.683**	-

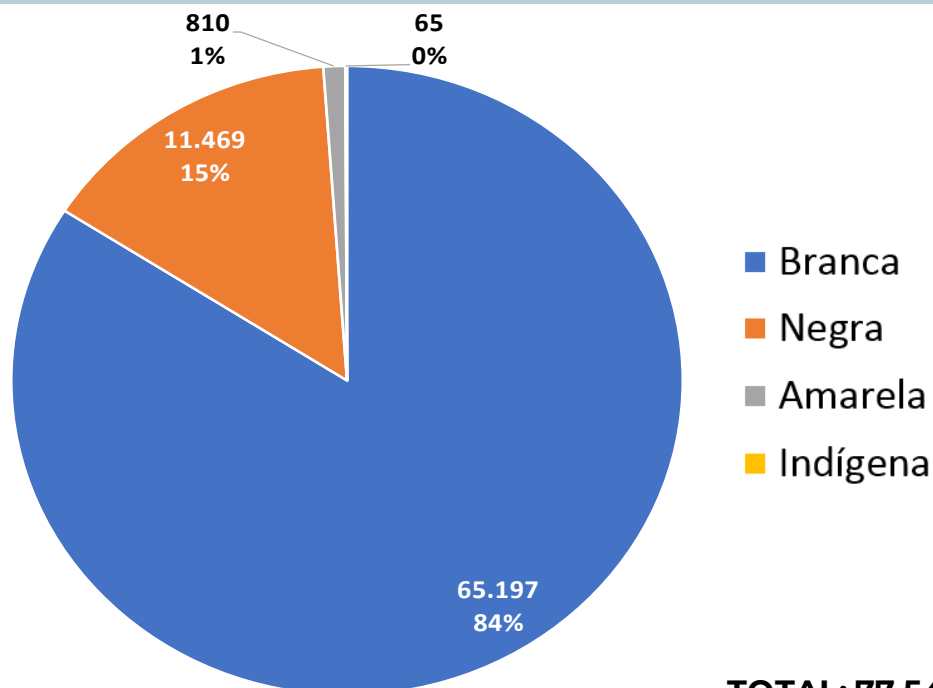
Fonte de dados: SIVEP-gripe data 30/06/2021. Atualizado 01/07/2021.

* Foram incluídas para essa análise apenas os fatores de risco que constam nos campos da ficha do SIVEP-gripe, logo morbididades como hipertensão e neoplasias não foram incluídos por falta de campo específico para esse dado nesse sistema de informação.

** Um mesmo caso pode ter mais de uma comorbidade.



PERFIL DOS CASOS CONFIRMADOS HOSPITALIZADOS POR COVID-19 SEGUNDO RAÇA/COR*

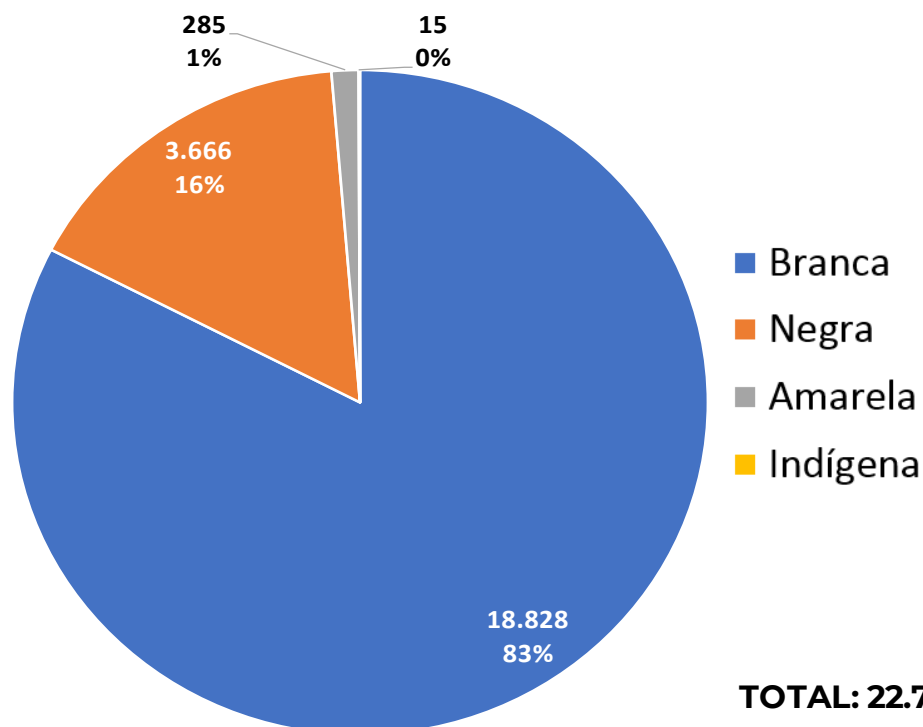


Fonte de dados: SIVEP-gripe data 30/06/2021. Atualizado 01/07/2021.

* Considerou-se população negra a soma de pretos e pardos; houve 82,1% de completude desse campo.



PERFIL DOS ÓBITOS POR COVID-19 SEGUNDO RAÇA/COR



Fonte de dados: SIVEP-gripe data 30/06/2021. Atualizado 01/07/2021.

* Considerou-se população negra a soma de pretos e pardos; houve 83,5% de completude desse campo.



QUANTIDADE DE CIDADES COM CASOS CONFIRMADOS, PACIENTES RECUPERADOS E ÓBITOS POR REGIONAIS DE SAÚDE

REGIONAL DE SAÚDE	População	Cidades com Casos	Cidades com Óbitos	Confirmados	Recuperados	Óbitos	Em análise
1ª RS - Paranaguá	299.824	7	7	38.672	20.142	977	8
2ª RS - Metropolitana	3.693.891	29	29	365.248	248.641	10.650	311
3ª RS - Ponta Grossa	642.624	12	12	76.858	51.158	1.724	75
4ª RS - Irati	176.074	9	9	18.952	15.257	364	2
5ª RS - Guarapuava	457.280	20	20	42.993	25.392	881	7
6ª RS - União da Vitória	178.227	9	9	14.265	10.762	282	3
7ª RS - Pato Branco	268.563	15	15	35.535	29.700	793	95
8ª RS - Francisco Beltrão	359.601	27	26	47.390	42.027	765	206
9ª RS - Foz do Iguaçu	405.246	9	9	61.929	48.594	1.371	327
10ª RS - Cascavel	554.233	25	25	64.086	58.940	1.289	394
11ª RS - Campo Mourão	327.595	25	25	35.927	29.438	758	13
12ª RS - Umuarama	277.003	21	21	33.186	19.151	532	44
13ª RS - Cianorte	162.273	11	11	17.658	13.965	269	0
14ª RS - Paranavaí	277.060	28	28	27.677	21.917	554	2
15ª RS - Maringá	847.559	30	30	103.637	78.158	2.398	19
16ª RS - Apucarana	387.414	17	17	40.170	19.111	1.278	2
17ª RS - Londrina	972.283	21	21	107.628	47.877	2.641	233
18ª RS - Cornélio Procopio	221.744	21	21	26.492	22.285	643	2
19ª RS - Jacarezinho	289.587	22	22	35.015	25.514	818	35
20ª RS - Toledo	401.772	18	18	53.611	48.117	941	14
21ª RS - Telêmaco Borba	189.750	7	7	27.234	15.149	593	2
22ª RS - Ivaiporã	127.237	16	16	11.766	10.311	249	10
TOTAL	11.516.840	399	398	1.285.929	901.606	30.770	1.804

Fonte: Dados do Paraná consultados da planilha de monitoramento diário de casos do CVIE/DAV/SESA no dia 01/07/2021, às 12h. Dados preliminares, sujeitos a alterações.
Pacientes recuperados consultados da planilha de monitoramento diário de casos da Vigilância Epidemiológica da SESA no dia 01/07/2021, às 9h. Dados preliminares, sujeitos a alterações.

Dados populacionais resultados do CENSO 2010 – IBGE estimativa para DOU 2020.



MUNICÍPIOS COM CASOS CONFIRMADOS, PACIENTES RECUPERADOS, ÓBITOS E AMOSTRAS EM ANÁLISE

H	Regional de Saúde	MUNICÍPIO	População	Confirmados	Recuperados	Óbitos	Amostras em Análise (Investigação)
1	1	Antonina	18.949	2.506	2.258	65	0
2	1	Guaraqueçaba	7.594	675	563	18	0
3	1	Guaratuba	37.527	4.696	4.139	162	1
4	1	Matinhos	35.219	3.363	2.946	113	0
5	1	Morretes	16.446	2.129	1.710	54	2
6	1	Paranaguá	156.174	22.193	6.765	467	5
7	1	Pontal do Paraná	27.915	3.110	1.761	98	0
8	2	Adrianópolis	5.857	1.367	1.183	27	1
9	2	Agudos do Sul	9.470	694	421	24	1
10	2	Almirante Tamandaré	120.041	9.793	1.929	357	10
11	2	Araucária	146.214	25.518	22.967	395	14
12	2	Balsa Nova	13.092	1.593	755	28	2
13	2	Bocaiúva do Sul	13.129	1.934	1.012	16	0
14	2	Campina Grande do Sul	43.685	5.272	4.056	116	0
15	2	Campo do Tenente	8.045	365	243	16	1
16	2	Campo Largo	133.865	17.940	15.735	414	2
17	2	Campo Magro	29.740	3.171	1.173	71	1
18	2	Cerro Azul	17.833	1.380	1.206	44	0
19	2	Colombo	246.540	22.779	16.077	628	12
20	2	Contenda	18.837	2.186	1.292	38	1
21	2	Curitiba	1.948.626	171.593	108.859	5.884	210
22	2	Doutor Ulysses	5.552	332	271	6	0
23	2	Fazenda Rio Grande	102.004	14.148	8.057	346	9
24	2	Itaperuçu	29.070	3.727	3.147	107	3
25	2	Lapa	48.410	3.493	2.794	65	2
26	2	Mandirituba	27.315	3.335	2.695	80	0
27	2	Piên	12.882	1.507	1.269	17	1
28	2	Pinhais	133.490	16.804	10.440	469	9
29	2	Piraquara	114.970	12.768	6.873	259	5
30	2	Quatro Barras	23.911	3.368	2.729	78	2
31	2	Quitandinha	19.221	1.638	1.481	49	0
32	2	Rio Branco do Sul	32.517	5.362	3.574	138	2
33	2	Rio Negro	34.411	2.272	182	60	2
34	2	São José dos Pinhais	329.058	28.336	26.044	833	21
35	2	Tijucas do Sul	17.084	1.862	1.568	68	0
36	2	Tunas do Paraná	9.022	711	609	17	0

Fonte: Dados do Paraná consultados da planilha de monitoramento diário de casos do CVIE/DAV/SESA no dia 01/07/2021, às 12h. Dados preliminares, sujeitos a alterações.

* O número de recuperados é monitorado pela Vigilância Epidemiológica da SESA, a partir de informações encaminhadas pelos municípios às regionais de saúde.

37	3	Arapoti	28.300	2.974	2.475	54	1
38	3	Carambé	23.825	3.410	3.059	63	0
39	3	Castro	71.809	11.179	7.689	217	3
40	3	Ipiranga	15.251	1.253	333	25	0
41	3	Ivaí	13.965	994	888	21	0
42	3	Jaguariaíva	35.027	4.512	3.641	118	1
43	3	Palmeira	33.994	3.779	2.428	76	3
44	3	Piraí do Sul	25.617	3.117	1.701	65	2
45	3	Ponta Grossa	355.336	42.468	26.426	1.017	60
46	3	Porto Amazonas	4.874	443	353	15	0
47	3	São João do Triunfo	15.241	506	193	9	1
48	3	Sengés	19.385	2.223	1.972	44	4
49	4	Fernandes Pinheiro	5.602	505	341	10	0
50	4	Guamiranga	8.811	1.156	953	14	0
51	4	Imbituva	32.940	4.439	3.927	92	0
52	4	Inácio Martins	11.121	1.112	874	16	0
53	4	Irati	61.088	7.378	5.454	151	1
54	4	Mallet	13.663	690	647	10	0
55	4	Rebouças	14.946	1.596	1.415	36	0
56	4	Rio Azul	15.336	1.313	1.011	22	0
57	4	Teixeira Soares	12.567	763	635	13	1
58	5	Boa Ventura de São Roque	6.365	469	244	5	0
59	5	Campina do Simão	3.859	412	385	13	0
60	5	Candói	16.053	1.309	958	30	0
61	5	Cantagalo	13.329	1.080	178	19	0
62	5	Foz do Jordão	4.556	521	200	13	0
63	5	Goioxim	7.053	399	315	4	0
64	5	Guarapuava	182.644	21.099	8.463	500	0
65	5	Laranjal	5.784	358	308	5	0
66	5	Laranjeiras do Sul	32.139	2.208	1.712	59	1
67	5	Marquinho	4.340	313	281	4	0
68	5	Nova Laranjeiras	11.507	839	790	9	2
69	5	Palmital	12.960	1.203	1.033	29	0
70	5	Pinhão	32.559	2.176	1.819	57	1
71	5	Pitanga	29.994	3.111	2.644	41	1
72	5	Porto Barreiro	3.184	275	119	1	1
73	5	Prudentópolis	52.513	2.984	2.654	57	1
74	5	Reserva do Iguaçu	8.069	625	491	6	0
75	5	Rio Bonito do Iguaçu	13.255	934	696	8	0
76	5	Turvo	13.095	2.398	2.088	17	0
77	5	Virmond	4.022	280	14	4	0

78	6	Antônio Olinto	7.427	512	352	11	0
79	6	Bituruna	16.400	1.212	407	16	0
80	6	Cruz Machado	18.741	1.070	1.002	19	0
81	6	General Carneiro	13.685	504	202	32	0
82	6	Paula Freitas	5.908	533	478	15	0
83	6	Paulo Frontin	7.387	358	78	2	0
84	6	Porto Vitória	4.061	123	89	5	0
85	6	São Mateus do Sul	46.705	3.063	2.356	65	2
86	6	União da Vitória	57.913	6.890	5.798	117	1
87	7	Bom Sucesso do Sul	3.254	515	487	7	0
88	7	Chopininho	19.167	2.402	2.329	46	2
89	7	Clevelândia	16.450	1.996	1.295	80	6
90	7	Coronel Domingos Soares	7.518	1.244	1.153	18	0
91	7	Coronel Vivida	20.580	3.174	2.941	80	0
92	7	Honório Serpa	5.119	555	525	10	0
93	7	Itapejara D'Oeste	12.094	2.024	1.899	41	20
94	7	Mangueirinha	16.642	1.966	1.681	38	1
95	7	Mariópolis	6.632	623	306	19	4
96	7	Palmas	51.755	6.532	6.202	150	8
97	7	Pato Branco	83.843	11.033	7.798	238	53
98	7	São João	10.181	1.370	1.114	23	1
99	7	Saudade do Iguaçu	5.539	738	697	13	0
100	7	Sulina	2.930	386	373	7	0
101	7	Vitorino	6.859	977	900	23	0
102	8	Ampére	19.311	2.119	1.710	44	3
103	8	Barracão	10.312	1.320	1.231	35	0
104	8	Bela Vista da Caroba	3.457	183	164	6	0
105	8	Boa Esperança do Iguaçu	2.470	163	135	0	0
106	8	Bom Jesus do Sul	3.506	481	452	5	1
107	8	Capanema	19.148	2.485	2.056	25	0
108	8	Cruzeiro do Iguaçu	4.240	432	387	12	4
109	8	Dois Vizinhos	41.038	6.730	6.282	89	69
110	8	Enéas Marques	5.933	711	633	16	3
111	8	Flor da Serra do Sul	4.603	558	519	24	0
112	8	Francisco Beltrão	92.216	15.276	12.920	229	94
113	8	Manfrinópolis	2.506	229	207	5	0
114	8	Marmeleiro	14.387	2.084	1.968	42	3
115	8	Nova Esperança do Sudoeste	5.030	617	511	11	1
116	8	Nova Prata do Iguaçu	10.544	1.051	984	16	4
117	8	Pérola D'Oeste	6.288	440	333	7	0
118	8	Pinhal de São Bento	2.737	178	141	1	1
119	8	Planalto	13.431	1.204	1.154	18	0

120	8	Pranchita	5.095	573	553	7	3
121	8	Realeza	16.950	2.098	1.924	29	7
122	8	Renascença	6.787	765	689	21	0
123	8	Salgado Filho	3.483	476	453	10	0
124	8	Salto do Lontra	14.872	1.416	1.335	23	2
125	8	Santa Izabel do Oeste	14.794	1.161	1.086	26	0
126	8	Santo Antônio do Sudoeste	20.261	2.118	1.956	22	9
127	8	São Jorge D'Oeste	9.028	1.400	1.174	25	1
128	8	Verê	7.174	1.122	1.070	17	1
129	9	Foz do Iguaçu	258.248	41.837	31.804	997	314
130	9	Itaipulândia	11.385	1.431	1.168	19	0
131	9	Matelândia	18.107	2.850	2.062	57	0
132	9	Medianeira	46.574	7.126	5.806	110	4
133	9	Missal	10.704	1.187	1.044	15	0
134	9	Ramilândia	4.476	476	414	11	0
135	9	Santa Terezinha de Itaipu	23.699	2.991	2.540	90	9
136	9	São Miguel do Iguaçu	27.576	3.394	3.178	64	0
137	9	Serranópolis do Iguaçu	4.477	637	578	8	0
138	10	Anahy	2.788	354	336	9	0
139	10	Boa Vista da Aparecida	7.540	928	833	26	1
140	10	Braganey	5.382	483	444	7	0
141	10	Cafelândia	18.456	2.333	2.275	19	4
142	10	Campo Bonito	3.763	364	330	9	0
143	10	Capitão Leônidas Marques	15.834	1.683	1.521	29	2
144	10	Cascavel	332.333	39.748	36.941	803	367
145	10	Catanduvás	10.167	926	858	21	0
146	10	Céu Azul	11.819	1.414	1.322	24	4
147	10	Corbélia	17.117	2.386	2.127	35	4
148	10	Diamante do Sul	3.424	348	307	10	0
149	10	Espigão Alto do Iguaçu	4.048	386	365	6	0
150	10	Formosa do Oeste	6.460	543	417	13	0
151	10	Guaraniaçu	12.217	1.369	1.115	21	0
152	10	Ibema	6.370	469	424	18	0
153	10	Iguatu	2.253	230	190	5	0
154	10	Iracema do Oeste	2.251	187	121	3	0
155	10	Jesuítas	8.330	850	701	19	0
156	10	Lindoeste	4.592	438	384	7	1

157	10	Nova Aurora	10.299	1.359	1.249	21	0
158	10	Quedas do Iguaçu	34.409	3.436	3.226	73	6
159	10	Santa Lúcia	3.793	239	223	7	0
160	10	Santa Tereza do Oeste	10.096	1.167	985	25	3
161	10	Três Barras do Paraná	12.038	1.366	1.271	38	1
162	10	Vera Cruz do Oeste	8.454	1.080	975	41	1
163	11	Altamira do Paraná	1.682	222	194	10	0
164	11	Araruna	14.000	1.987	1.850	32	0
165	11	Barbosa Ferraz	11.426	1.198	1.103	31	0
166	11	Boa Esperança	4.047	407	379	15	0
167	11	Campina da Lagoa	14.043	1.543	1.322	48	1
168	11	Campo Mourão	95.488	13.467	11.818	254	5
169	11	Corumbataí do Sul	3.127	349	273	7	0
170	11	Engenheiro Beltrão	13.981	1.403	1.175	24	1
171	11	Farol	3.041	174	10	4	0
172	11	Fênix	4.748	387	318	4	0
173	11	Goioerê	28.808	1.900	1.623	60	0
174	11	Iretama	10.098	881	227	11	0
175	11	Janiópolis	5.095	467	393	14	1
176	11	Juranda	7.292	954	876	13	0
177	11	Luiziana	7.240	655	623	8	0
178	11	Mamborê	13.014	1.148	641	15	1
179	11	Moreira Sales	12.042	857	681	23	0
180	11	Nova Cantu	5.061	705	667	14	0
181	11	Peabiru	14.007	1.532	1.327	25	0
182	11	Quarto Centenário	4.465	249	146	1	0
183	11	Quinta do Sol	4.508	584	558	9	0
184	11	Rancho Alegre D'Oeste	2.628	256	235	4	0
185	11	Roncador	9.645	880	151	12	0
186	11	Terra Boa	17.200	2.360	1.863	46	0
187	11	Ubiratã	20.909	1.362	985	74	4
188	12	Alto Paraíso	2.685	280	9	5	0
189	12	Alto Piquiri	9.778	982	134	22	0
190	12	Altônia	22.176	1.180	807	23	1
191	12	Brasilândia do Sul	2.585	397	139	9	0
192	12	Cafezal do Sul	4.009	424	361	4	0
193	12	Cruzeiro do Oeste	20.947	2.933	1.936	69	0
194	12	Douradina	8.869	837	672	7	0
195	12	Esperança Nova	1.665	301	252	8	0
196	12	Francisco Alves	5.993	433	149	7	1
197	12	Icaraíma	7.786	819	717	11	0

198	12	Iporã	13.782	1.228	47	14	0
199	12	Ivaté	8.240	508	38	3	0
200	12	Maria Helena	5.634	530	144	4	0
201	12	Mariluz	10.336	1.311	883	40	0
202	12	Nova Olímpia	5.826	1.008	584	17	0
203	12	Perobal	6.160	795	714	4	0
204	12	Pérola	11.321	1.289	827	26	0
205	12	São Jorge do Patrocínio	5.586	905	793	6	0
206	12	Tapira	5.495	567	529	9	0
207	12	Umuarama	112.500	15.972	9.205	238	41
208	12	Xambê	5.630	487	211	6	1
209	13	Cianorte	83.816	8.466	5.936	147	0
210	13	Cidade Gaúcha	12.797	1.867	1.729	26	0
211	13	Guaporema	2.241	242	222	4	0
212	13	Indianópolis	4.465	888	607	8	0
213	13	Japurá	9.500	1.034	826	13	0
214	13	Jussara	7.041	627	460	6	0
215	13	Rondon	9.622	1.045	980	15	0
216	13	São Manoel do Paraná	2.163	196	182	2	0
217	13	São Tomé	5.750	612	588	2	0
218	13	Tapejara	16.345	1.781	1.575	31	0
219	13	Tuneiras do Oeste	8.533	900	860	15	0
220	14	Alto Paraná	14.859	1.147	992	24	0
221	14	Amaporã	6.332	389	203	7	0
222	14	Cruzeiro do Sul	4.449	433	391	12	0
223	14	Diamante do Norte	5.030	300	130	12	0
224	14	Guairaçá	6.609	408	356	11	0
225	14	Inajá	3.116	366	352	9	0
226	14	Itaúna do Sul	2.781	251	237	5	0
227	14	Jardim Olinda	1.320	56	39	2	0
228	14	Loanda	23.242	2.341	1.939	33	0
229	14	Marilena	7.084	637	567	12	1
230	14	Mirador	2.196	149	141	1	0
231	14	Nova Aliança do Ivaí	1.551	134	115	1	0
232	14	Nova Londrina	13.200	1.432	1.346	24	0
233	14	Paraíso do Norte	14.023	2.040	1.870	39	1
234	14	Paranapoema	3.241	225	210	3	0
235	14	Paranavaí	88.922	10.215	6.771	234	0
236	14	Planaltina do Paraná	4.272	343	224	6	0
237	14	Porto Rico	2.556	354	325	3	0
238	14	Querência do Norte	12.232	1.112	1.042	6	0

239	14	Santa Cruz de Monte Castelo	7.751	769	712	12	0
240	14	Santa Isabel do Ivaí	8.523	1.002	904	20	0
241	14	Santa Mônica	4.017	309	214	5	0
242	14	Santo Antônio do Caiuá	2.626	186	162	8	0
243	14	São Carlos do Ivaí	6.920	1.019	971	18	0
244	14	São João do Caiuá	5.837	518	414	11	0
245	14	São Pedro do Paraná	2.289	204	164	1	0
246	14	Tamboara	5.158	540	477	10	0
247	14	Terra Rica	16.924	798	649	25	0
248	15	Ângulo	2.930	349	232	6	0
249	15	Astorga	26.209	3.235	2.861	75	0
250	15	Atalaia	3.881	439	376	18	0
251	15	Colorado	24.145	2.543	1.661	51	0
252	15	Doutor Camargo	5.983	633	587	11	1
253	15	Floraí	4.906	525	456	11	0
254	15	Floresta	6.851	1.048	680	14	0
255	15	Flórida	2.699	301	191	10	0
256	15	Iguaçu	4.440	557	76	21	0
257	15	Itaguajé	4.446	296	69	8	1
258	15	Itambé	6.109	726	639	31	0
259	15	Ivatuba	3.279	260	174	8	0
260	15	Lobato	4.819	515	489	13	0
261	15	Mandaguaçu	23.100	3.653	2.055	63	0
262	15	Mandaguari	34.515	4.554	456	112	1
263	15	Marialva	35.804	5.430	4.527	106	1
264	15	Maringá	430.157	55.696	48.455	1.298	12
265	15	Munhoz de Melo	4.009	430	376	8	0
266	15	Nossa Senhora das Graças	4.008	492	371	8	0
267	15	Nova Esperança	27.984	2.173	572	69	0
268	15	Ourizona	3.425	299	229	9	0
269	15	Paiçandu	41.773	4.669	3.788	107	0
270	15	Paranacity	11.580	862	741	18	0
271	15	Presidente Castelo Branco	5.351	626	557	10	0
272	15	Santa Fé	12.186	956	381	44	0
273	15	Santa Inês	1.594	160	132	1	0
274	15	Santo Inácio	5.416	532	485	11	0
275	15	São Jorge do Ivaí	5.543	648	573	11	1
276	15	Sarandi	97.803	10.923	5.870	242	2
277	15	Uniflor	2.614	107	99	4	0
278	16	Apucarana	136.234	10.075	1.481	400	1
279	16	Arapongas	124.810	13.620	5.487	480	0
280	16	Bom Sucesso	7.068	1.194	1.030	19	0

281	16	Borrazópolis	6.439	813	754	24	1
282	16	Califórnia	8.606	1.239	1.075	28	0
283	16	Cambira	7.917	1.015	918	25	0
284	16	Faxinal	17.316	2.233	1.390	61	0
285	16	Grandes Rios	5.497	520	429	15	0
286	16	Jandaia do Sul	21.230	2.812	1.433	69	0
287	16	Kaloré	4.047	1.175	567	19	0
288	16	Marilândia do Sul	8.814	1.025	928	39	0
289	16	Marumbi	4.677	661	597	5	0
290	16	Mauá da Serra	10.800	874	731	21	0
291	16	Novo Itacolomi	2.840	243	189	5	0
292	16	Rio Bom	3.182	295	255	7	0
293	16	Sabáudia	6.891	1.110	777	21	0
294	16	São Pedro do Ivaí	11.046	1.266	1.070	40	0
295	17	Alvorada do Sul	11.503	840	36	24	0
296	17	Assaí	14.954	1.339	1.153	42	0
297	17	Bela Vista do Paraíso	15.399	1.941	58	60	0
298	17	Cafeara	2.954	381	268	11	0
299	17	Cambé	107.341	11.183	1.927	239	23
300	17	Centenário do Sul	10.764	982	885	30	0
301	17	Florestópolis	10.453	1.089	1.000	30	0
302	17	Guaraci	5.530	555	520	9	0
303	17	Ibiporã	55.131	6.259	3.035	136	6
304	17	Jaguapitã	13.742	1.847	1.025	45	0
305	17	Jataizinho	12.638	1.737	562	33	0
306	17	Londrina	575.377	65.793	29.927	1.609	187
307	17	Lupionópolis	4.945	333	162	18	0
308	17	Miraselva	1.796	217	163	6	0
309	17	Pitangueiras	3.262	364	44	7	0
310	17	Porecatu	12.748	1.495	1.140	36	1
311	17	Prado Ferreira	3.780	156	20	14	0
312	17	Primeiro de Maio	11.130	465	53	21	1
313	17	Rolândia	67.383	7.001	4.004	202	13
314	17	Sertãozinho	16.413	2.620	1.005	37	2
315	17	Tamarana	15.040	1.031	890	32	0
316	18	Abatiá	7.408	1.016	891	15	0
317	18	Andirá	19.926	2.304	1.566	72	1
318	18	Bandeirantes	31.211	4.867	3.909	118	0
319	18	Congonhinhas	8.857	991	657	26	0
320	18	Cornélio Procópio	47.842	6.900	6.317	134	1
321	18	Itambaracá	6.549	801	708	17	0
322	18	Leópolis	3.925	383	356	10	0
323	18	Nova América da Colina	3.434	411	354	8	0
324	18	Nova Fátima	8.136	614	487	12	0

325	18	Nova Santa Bárbara	4.277	566	508	18	0
326	18	Rancho Alegre	3.784	309	285	4	0
327	18	Ribeirão do Pinhal	12.948	1.426	1.290	38	0
328	18	Santa Amélia	3.266	433	232	9	0
329	18	Santa Cecília do Pavão	3.293	445	423	11	0
330	18	Santa Mariana	11.622	1.260	888	43	0
331	18	Santo Antônio do Paraíso	2.068	281	272	3	0
332	18	São Jerônimo da Serra	11.128	660	574	24	0
333	18	São Sebastião da Amoreira	8.859	833	779	26	0
334	18	Sapopema	6.722	734	694	16	0
335	18	Sertaneja	5.216	580	549	13	0
336	18	Uraí	11.273	678	546	26	0
337	19	Barra do Jacaré	2.781	239	23	2	1
338	19	Cambará	25.466	2.756	2.507	49	0
339	19	Carlópolis	14.356	706	372	27	0
340	19	Conselheiro Mairinck	3.876	702	480	13	0
341	19	Figueira	7.696	848	494	26	1
342	19	Guapirama	3.784	486	362	5	0
343	19	Ibaiti	31.644	3.471	3.051	121	1
344	19	Jaboti	5.303	531	482	9	0
345	19	Jacarezinho	39.322	5.755	5.255	90	2
346	19	Japira	4.930	574	531	9	0
347	19	Joaquim Távora	12.009	1.944	1.619	44	1
348	19	Jundiá do Sul	3.269	184	36	6	0
349	19	Pinhalão	6.324	583	366	11	0
350	19	Quatiguá	7.477	1.392	1.004	24	0
351	19	Ribeirão Claro	10.645	1.023	940	16	0
352	19	Salto do Itararé	4.898	923	503	30	0
353	19	Santana do Itararé	4.954	763	693	24	0
354	19	Santo Antônio da Platina	46.251	5.503	2.015	132	27
355	19	São José da Boa Vista	6.160	646	542	21	0
356	19	Siqueira Campos	21.249	3.326	2.651	65	2
357	19	Tomazina	7.807	700	130	19	0
358	19	Wenceslau Braz	19.386	1.960	1.458	75	0
359	20	Assis Chateaubriand	33.340	4.383	3.780	95	1
360	20	Diamante D'Oeste	5.266	635	585	13	1
361	20	Entre Rios do Oeste	4.596	430	402	4	0
362	20	Guáira	33.310	3.632	3.304	82	3
363	20	Marechal Cândido Rondon	53.495	5.827	4.846	102	0
364	20	Maripá	5.582	611	399	17	0
365	20	Mercedes	5.577	400	354	4	0
366	20	Nova Santa Rosa	8.266	849	775	9	0
367	20	Ouro Verde do Oeste	6.016	839	761	21	0
368	20	Palotina	32.121	4.906	4.530	67	8

369	20	Pato Bragado	5.684	520	480	10	0
370	20	Quatro Pontes	4.029	560	312	7	0
371	20	Santa Helena	26.767	3.515	3.205	70	1
372	20	São José das Palmeiras	3.627	348	307	10	0
373	20	São Pedro do Iguaçu	5.820	638	558	13	0
374	20	Terra Roxa	17.522	1.746	1.514	28	0
375	20	Toledo	142.645	22.982	21.319	367	0
376	20	Tupãssi	8.109	790	686	22	0
377	21	Curiúva	15.196	1.325	181	21	0
378	21	Imbaú	13.282	1.847	1.300	48	0
379	21	Ortigueira	21.960	2.143	1.077	30	0
380	21	Reserva	26.825	3.023	2.372	58	0
381	21	Telêmaco Borba	79.792	15.322	7.142	322	0
382	21	Tibagi	20.607	2.508	2.210	78	0
383	21	Ventania	12.088	1.066	867	36	2
384	22	Arapuã	3.009	215	197	5	0
385	22	Ariranha do Ivaí	2.066	179	153	3	0
386	22	Cândido de Abreu	14.809	1.149	1.062	14	1
387	22	Cruzmaltina	2.921	244	216	6	0
388	22	Godoy Moreira	2.898	155	120	2	1
389	22	Ivaiporã	31.935	3.322	2.794	81	4
390	22	Jardim Alegre	11.196	907	686	22	1
391	22	Lidianópolis	3.231	379	356	7	0
392	22	Lunardelli	4.744	491	436	7	0
393	22	Manoel Ribas	13.510	1.412	1.312	26	1
394	22	Mato Rico	3.206	132	120	3	0
395	22	Nova Tebas	5.448	431	399	13	1
396	22	Rio Branco do Ivaí	4.109	348	311	12	0
397	22	Rosário do Ivaí	4.689	411	388	2	0
398	22	Santa Maria do Oeste	9.410	772	719	24	0
399	22	São João do Ivaí	10.056	1.219	1.042	22	1
Total no Paraná			11.516.840	1.285.929	901.606	30.770	1.804



RESIDENTES FORA DO PARANÁ

FORA DO PR	CASOS	ÓBITOS	Amostras em análise (investigação)
TOTAL	6.862	173	86