



PANORAMA



MUNDO

CASOS

3.862.676

ÓBITOS

265.961



BRASIL

145.328

9.897



PARANÁ

1.785

107

Fontes: Dados mundo disponibilizados pela OMS no dia 09/05/2020, às 07h49 e dados Brasil disponibilizados pelo Ministério da Saúde no dia 08/05/2020, às 19h00. Dados do Paraná consultados da planilha de monitoramento diário de casos do CIEVS/DAV/SESA no dia 09/05/2020, às 13h. Dados preliminares, sujeitos a alterações.



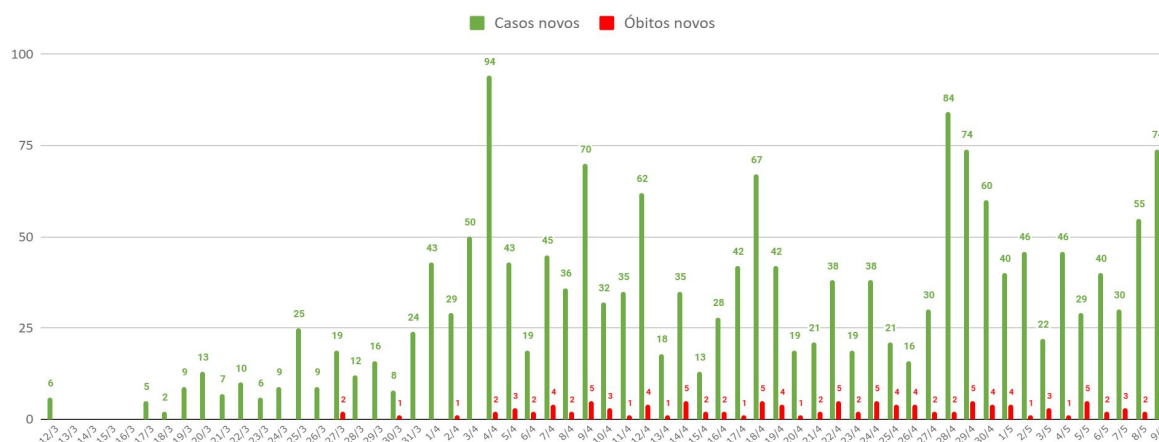
CASOS CONFIRMADOS E ÓBITOS ACUMULADOS - PR



Fontes: Dados do Paraná consultados da planilha de monitoramento diário de casos do CIEVS/DAV/SESA no dia 09/05/2020, às 13h. Dados preliminares, sujeitos a alterações.



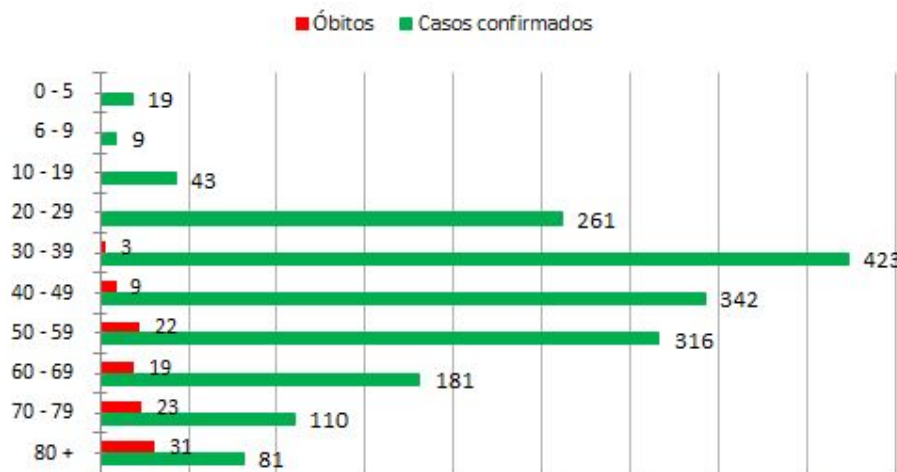
CASOS CONFIRMADOS E ÓBITOS POR DIA - PR



Fontes: Dados do Paraná consultados da planilha de monitoramento diário de casos do CIEVS/DAV/SESA no dia 09/05/2020, às 13h. Dados preliminares, sujeitos a alterações.



CASOS E ÓBITOS POR FAIXA ETÁRIA



MÉDIA DE IDADE DOS CONFIRMADOS

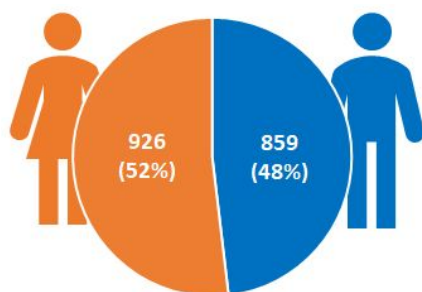
45,3 anos

MÉDIA DE IDADE DOS ÓBITOS

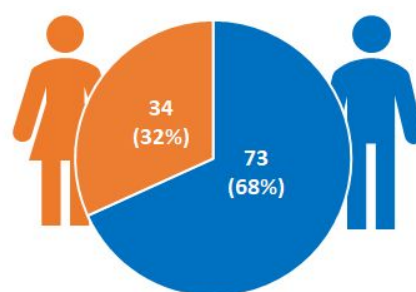
67,9 anos



CASOS E ÓBITOS POR SEXO



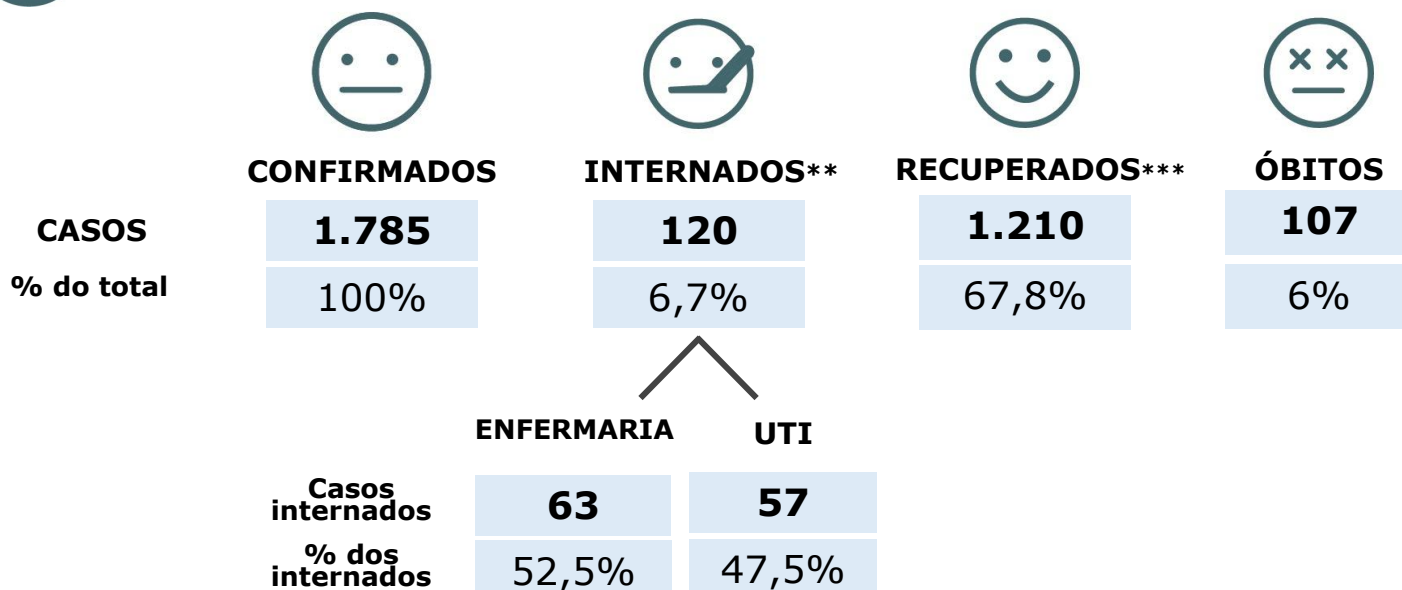
CASOS CONFIRMADOS



ÓBITOS



EVOLUÇÃO DOS CASOS*



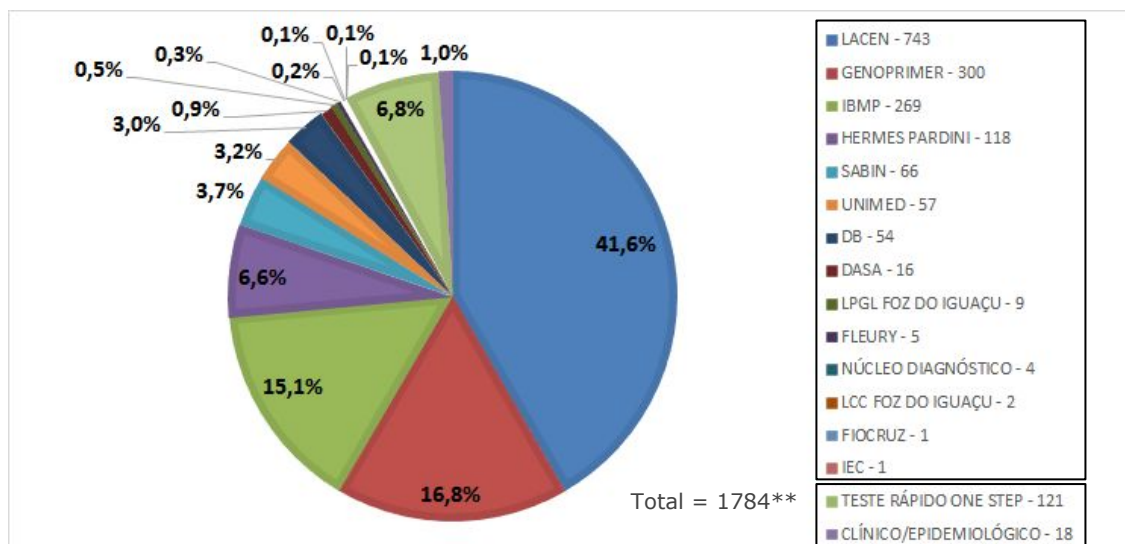
* Do total de casos confirmados, 348 pacientes (19,5%) estão em isolamento domiciliar ou receberam alta.

** Em internados estão contabilizados pacientes em ambiente hospitalar público (SUS) e também particular.

*** Dos recuperados, 518 são de Curitiba, de acordo com informações consultadas no site da prefeitura em 07/05/2020, às 16h.



CASOS POR CRITÉRIO DE CONFIRMAÇÃO E LABORATÓRIO RESPONSÁVEL PELOS EXAMES



* Os dados contemplam apenas os pacientes confirmados que residem no Paraná.

** Um dos pacientes com diagnóstico positivo realizou o teste nos Estados Unidos, não sendo incluído no gráfico de testes realizados.

Fonte: Dados do Paraná consultados da planilha de monitoramento diário de casos do CIEVS/DAV/SESA, 09/05/2020. Dados preliminares, sujeitos a alterações.



TESTES LABORATORIAIS RT-PCR REGISTRADOS NO GERENCIADOR DE AMBIENTE LABORATORIAL (GAL)

16.434*

Realizados

14.434

Negativos

736**

Em investigação

* Outros 521 casos confirmados pelos critérios RT-PCR, clínico epidemiológico ou teste rápido, não estão registrados no sistema Gerenciador de Ambiente Laboratorial (GAL).

** Casos em investigação detalhados ao final deste documento.

Fonte: sistema GAL. Consultado no dia 09/05/2020 às 12h05



EXAMES MÉTODO RT-PCR

11.200
por semana

LACEN e IBMP

(capacidade atual de processamento para exames com o método RT-PCR)



TESTES RÁPIDOS

178.080

One Step Test
(recebidos do Ministério da Saúde e disponibilizados para a rede estadual)

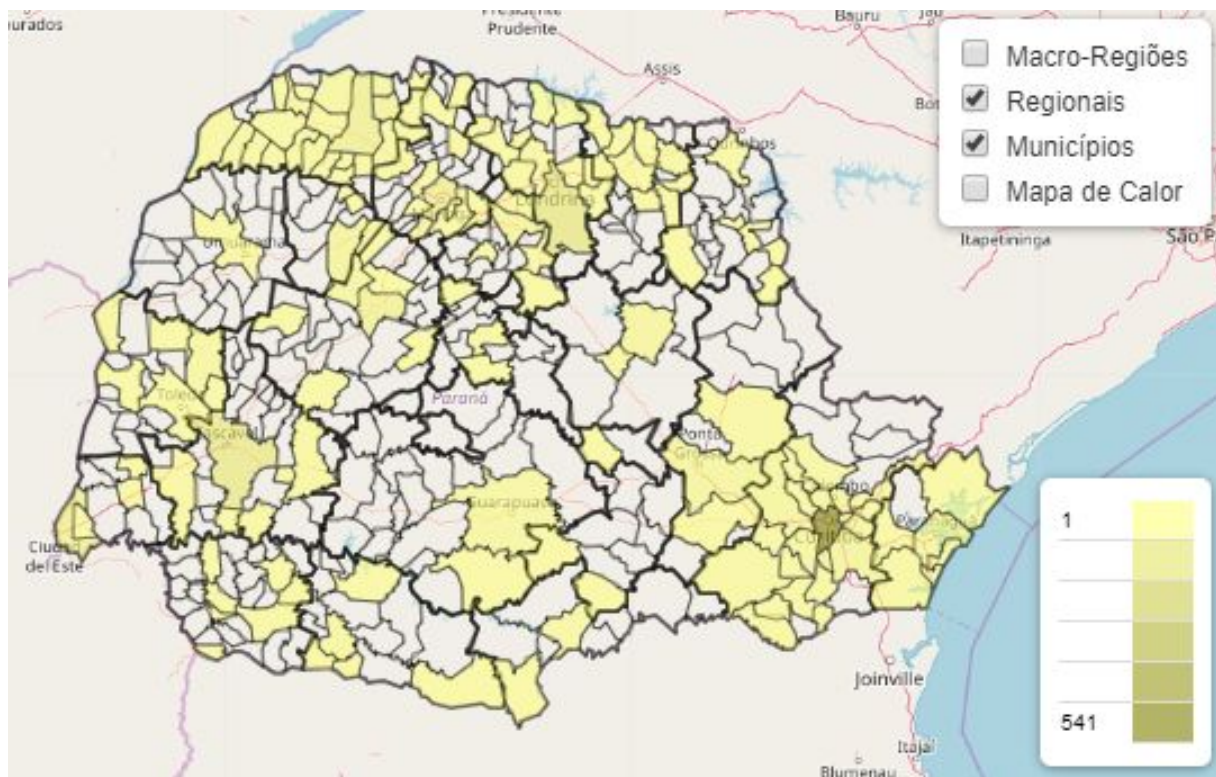


LEITOS HOSPITALARES **SUS** EXCLUSIVOS PARA PACIENTES SUSPEITOS OU CONFIRMADOS COVID-19 POR MACRORREGIÃO

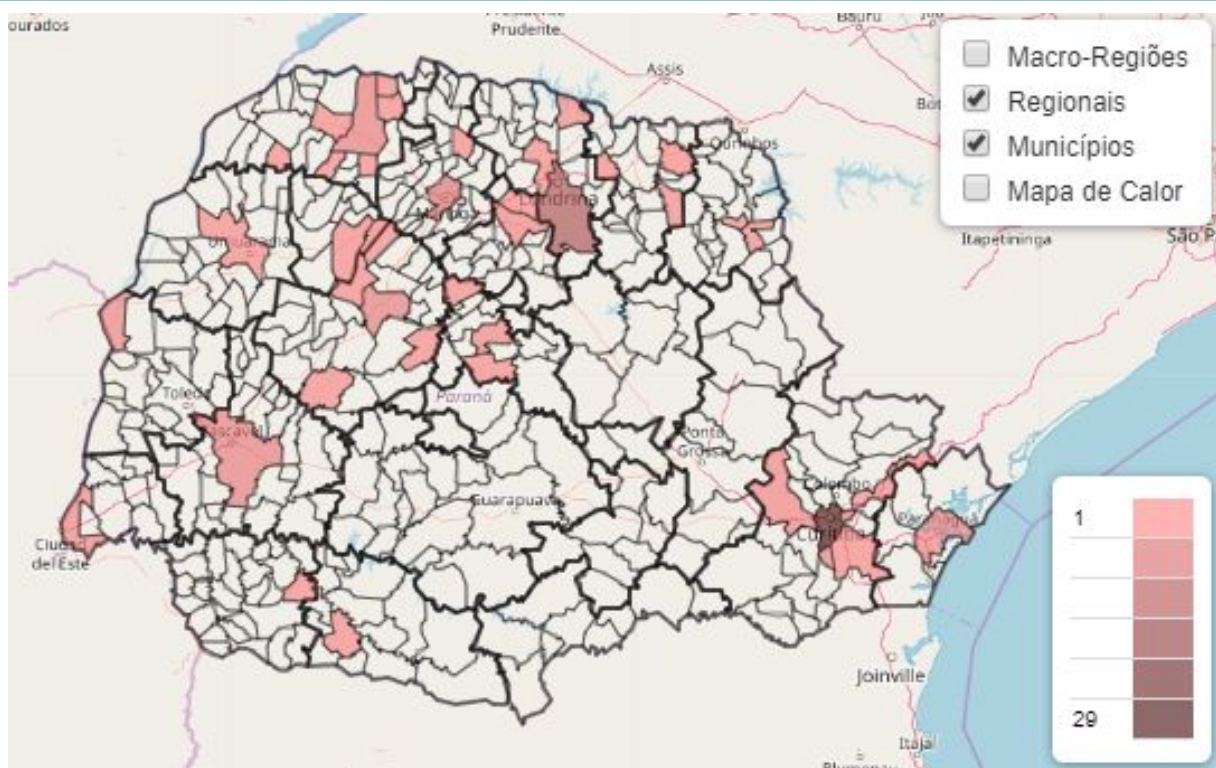
	ADULTO						PEDIÁTRICO					
	UTI			ENFERMARIA			UTI			ENFERMARIA		
	Exist.	Ocup.	Tx de ocup.	Exist.	Ocup.	Tx de ocup.	Exist.	Ocup.	Tx de ocup.	Exist.	Ocup.	Tx de ocup.
LESTE	308	116	38%	555	136	25%	21	9	43%	32	4	13%
OESTE	64	11	15%	131	19	15%	2	0	0%	3	0	0%
NOROES TE	91	21	23%	211	17	8%	11	0	0%	18	1	6%
NORTE	79	31	39%	173	33	19%	3	2	67%	14	0	0%
TOTAL	542	179	33%	1070	205	19%	37	11	30%	67	5	7%



MUNICÍPIOS COM CASOS CONFIRMADOS DE COVID-19



MUNICÍPIOS COM ÓBITOS POR COVID-19

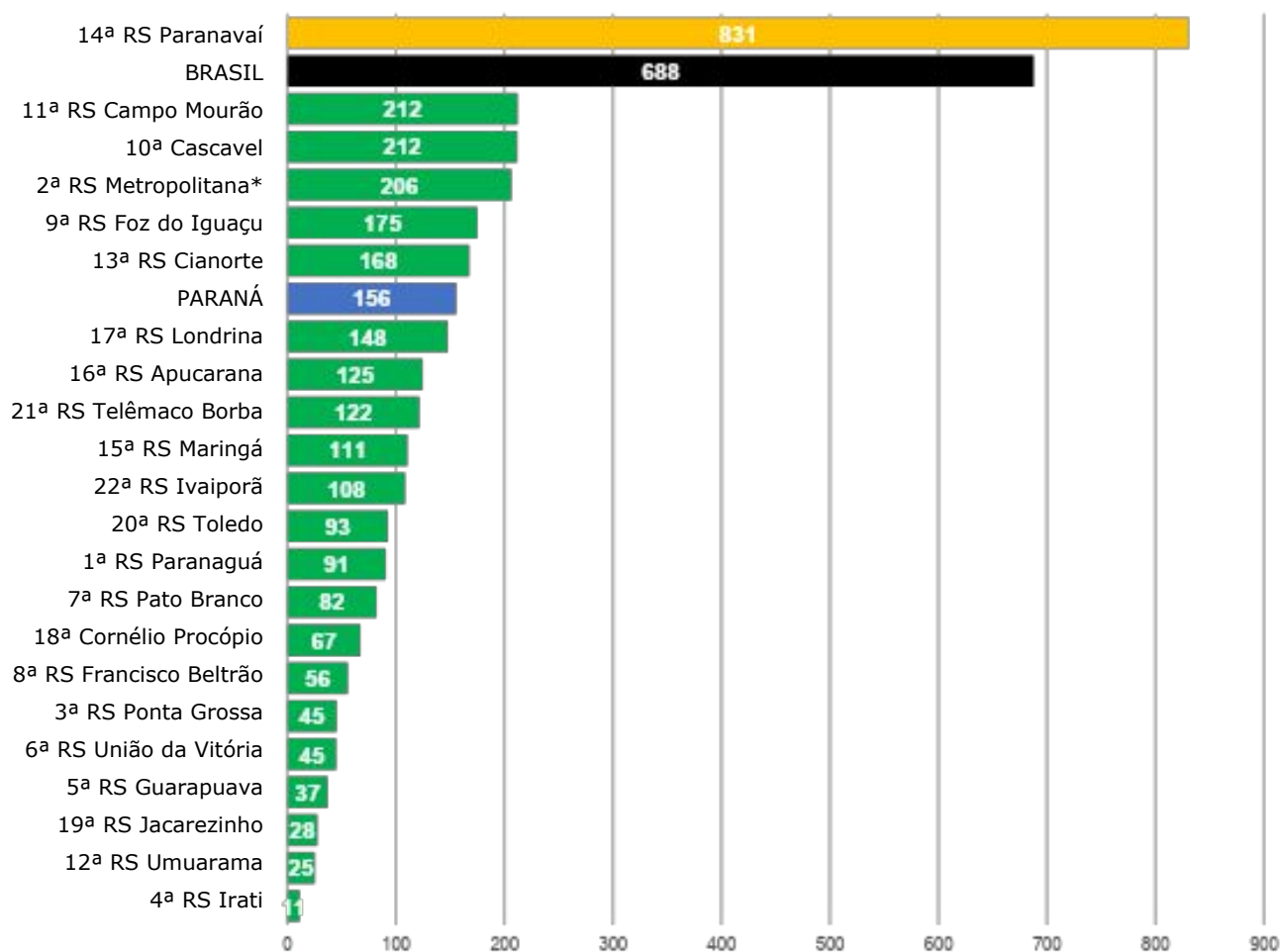


Fonte: Dados do Paraná consultados da planilha de monitoramento diário de casos do CIEVS/DAV/SESA, 09/05/2020. Dados preliminares, sujeitos a alterações.



COEFICIENTE DE INCIDÊNCIA POR REGIONAL DE SAÚDE (CASOS CONFIRMADOS POR 1 MILHÃO DE HABITANTES)

Dados Brasil e Paraná constam no gráfico para efeito comparativo. Cada linha refere-se a uma Regional de Saúde do Paraná que compreende vários municípios.



EMERGÊNCIA

50% acima da
incidência
nacional

ATENÇÃO

Entre 50% e a
incidência
nacional

ALERTA

Abaixo da
incidência
nacional

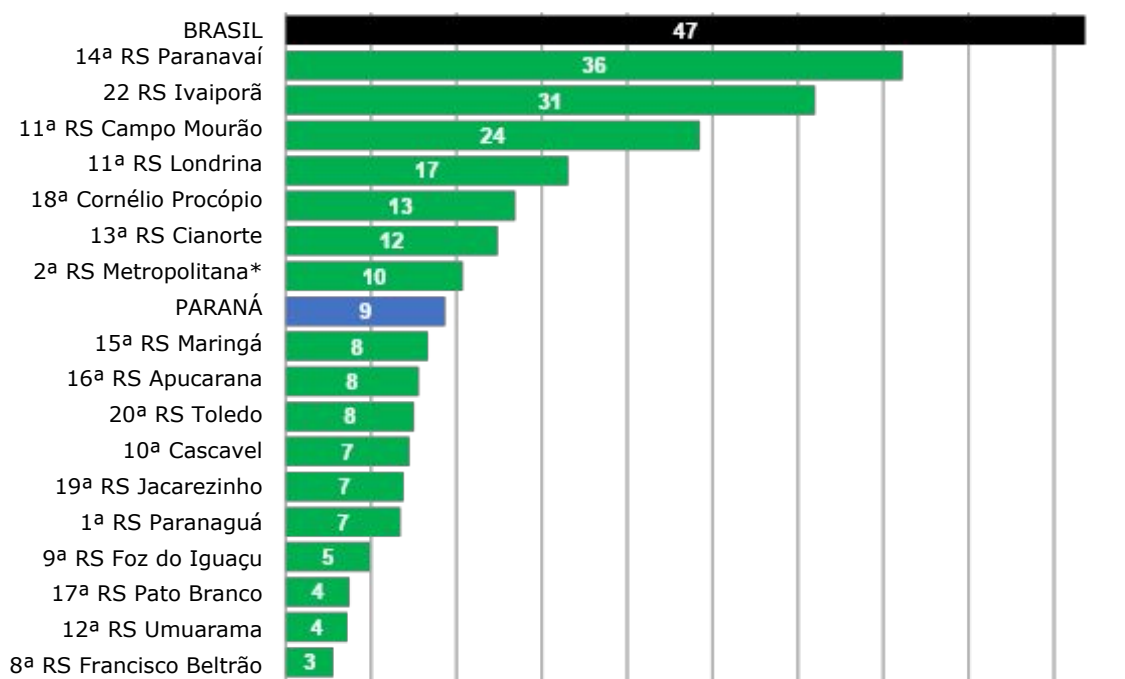
* O município de Curitiba faz parte da 2ª Regional de Saúde, Regional Metropolitana.

Fonte: Dados Brasil disponibilizados pelo Ministério da Saúde do dia 08/05/2020, às 19h00. Dados do Paraná consultados da planilha de monitoramento diário de casos do CIEVS/DAV/SESA, 09/05/2020, às 13h. Dados preliminares, sujeitos a alterações.



COEFICIENTE DE MORTALIDADE POR REGIONAL DE SAÚDE (ÓBITOS POR 1 MILHÃO DE HABITANTES)

Dados Brasil e Paraná constam no gráfico para efeito comparativo. Cada linha refere-se a uma Regional de Saúde do Paraná que compreende vários municípios.



EMERGÊNCIA

50% acima da
incidência
nacional

ATENÇÃO

Entre 50% e a
incidência
nacional

ALERTA

Abaixo da
incidência
nacional

* O município de Curitiba faz parte da 2ª Regional de Saúde, Regional Metropolitana.

Fonte: Dados Brasil disponibilizados pelo Ministério da Saúde do dia 08/05/2020, às 19h00. Dados do Paraná consultados da planilha de monitoramento diário de casos do CIEVS/DAV/SESA, 09/05/2020, às 13h. Dados preliminares, sujeitos a alterações.



CASOS E ÓBITOS DE SRAG* POR VÍRUS DE RESIDENTES NO PARANÁ | DADOS 2020

CLASSIFICAÇÃO FINAL	CASOS		ÓBITOS	
	N	%	N	%
SRAG por Influenza	80	2,3	14	2,1
Influenza A(H1N1)pdm09	57	71,3	12	85,7
Influenza A(H3N2)	1	1,3	1	7,1
Influenza A não subtipado	2	2,5	0	0
Influenza B Linhagem Victoria	18	22,5	1	7,1
Influenza B Linhagem Yamagata	1	1,3	0	0
Influenza B	1	1,3	0	0
SRAG não especificada**	2.231	63,3	514	76,9
SRAG por outros vírus respiratórios	347	9,9	33	4,9
SRAG por outros agentes etiológicos	5	0,1	2	0,3
COVID-19	445	12,6	90	13,5
Em investigação	414	11,8	15	2,2
TOTAL	3.522	100	668	100

Fonte: SESA-PR/DAV/CVIE/DVVTR-SIVEP Gripe. Atualizado em 05/05/2020, dados sujeitos a alterações. Atualização semanal.

*Obs: SRAG: síndrome respiratória aguda grave

**Obs: Os casos de SRAG não especificada são para contabilizar casos com resultados negativos pelos agentes testados e para os casos onde não houve coleta de material biológico para envio ao laboratório. Nenhum caso hospitalizado que entra no banco é descartado, todos são SRAG.



ÓBITOS DE SRAG POR COVID-19 SEGUNDO FATOR DE RISCO E SINTOMAS DE RESIDENTES NO PARANÁ- DADOS 2020

ÓBITOS POR COVID-19 (N=90)		
	n	%
COM FATORES DE RISCO	82	91,1%
Doença cardiovascular crônica	32	35,6
Diabetes mellitus	31	34,4
Doença renal crônica	15	16,7
Doença neurológica crônica	10	11,1
Pneumopatas crônicas	10	11,1
Imunodeficiência/Imunodepressão	7	7,8
Obesidade	5	5,6
Doença hepática crônica	3	3,3
Síndrome de Down	1	1,1

ÓBITOS POR COVID-19 (N=90)		
SINTOMAS FREQUENTES	n	%
Tosse	77	85,6
Dispnéia	70	77,8
Saturação <= 95%	67	74,4
Febre	66	73,3
Desconforto respiratório	65	72,2
Dor de garganta	21	23,3
Diarréia	16	17,8
Vômitos	9	10

Fonte: SESA-PR/DAV/CVIE/DVVTR-SIVEP Gripe. Atualizado em 05/05/2020, dados sujeitos a alterações. Atualização semanal.

Obs.: Um mesmo caso pode ter mais de um fator de risco ou sintoma.

MUNICÍPIOS COM CASOS CONFIRMADOS, PACIENTES RECUPERADOS E ÓBITOS

REGIONAIS	MUNICÍPIOS	Nº Casos Confirmados	Nº Casos Recuperados	Nº Casos Óbitos
1	Guaraqueçaba	1		
	Guaratuba	4		
	Matinhos	2	2	
	Morretes	2	1	
	Paranaguá	17	10	2
	Pontal do Paraná	1		
2	Agudos do Sul	1	7	
	Almirante Tamandaré	12		
	Araucária	11	7	
	Balsa Nova	5	5	
	Campina Grande do Sul	11	5	1
	Campo do Tenente	1		
	Campo Largo	23	18	2
	Campo Magro	2	1	
	Colombo	21	10	
	Contenda	2	1	
	Curitiba	541	518*	29
	Fazenda Rio Grande	25	14	3
	Itaperuçu	6	1	
	Lapa	4	3	
	Mandirituba	4	4	
	Pinhais	29	20	2
Piraquara	19	5		

MUNICÍPIOS COM CASOS CONFIRMADOS, PACIENTES RECUPERADOS E ÓBITOS

	Quatro Barras	2	1	
	Quitandinha	4	2	
	Rio Branco do Sul	4	4	
	Rio Negro	3	2	
	São José dos Pinhais	27	22	1
3	Castro	3	2	
	Ivaí	1		
	Palmeira	2	2	
	Ponta Grossa	23	9	
4	Inácio Martins	1	1	
	Mallet	1		
5	Guarapuava	15	7	
	Pinhão	2	2	
6	General Carneiro	1		
	União da Vitória	7	6	
7	Chopinzinho	1	1	
	Mariópolis	3	3	
	Palmas	1	1	
	Pato Branco	16	13	1
	Vitorino	1	1	
8	Ampére	3		
	Barracão	1	1	
	Dois Vizinhos	1	1	
	Francisco Beltrão	9	4	
	Pinhal de São Bento	1	1	

MUNICÍPIOS COM CASOS CONFIRMADOS, PACIENTES RECUPERADOS E ÓBITOS

	Realeza	2		
	Verê	3	2	1
9	Foz do Iguaçu	60	31	2
	Medianeira	8	6	
	Ramilândia	1	1	
	Santa Terezinha de Itaipu	2		
10	Boa Vista da Aparecida	1	1	
	Cascavel	91	71	4
	Céu Azul	5	3	
	Guaraniaçu	6	5	
	Ibema	11	11	
	Três Barras do Paraná	3		
11	Araruna	15	11	1
	Campina da Lagoa	1		1
	Campo Mourão	43	18	4
	Goioere	5	4	
	Iretama	2		1
	Peabiru	2	1	
	Terra Boa	2	1	1
12	Umuarama	7	4	1
13	Cianorte	24	13	1
	Japurá	1	1	
	Jussara	1		1
	São Manoel do Paraná	1		
14	Alto Paraná	6	6	

MUNICÍPIOS COM CASOS CONFIRMADOS, PACIENTES RECUPERADOS E ÓBITOS

	Amaporã	16	15	
	Cruzeiro do Sul	6	5	
	Guairaca	5	2	1
	Itaúna do Sul	1	1	
	Loanda	2		
	Marilena	10	6	
	Mirador	4		1
	Nova Aliança do Ivaí	1		
	Nova Londrina	10	3	
	Paraíso do Norte	2		
	Paranapoema	1		
	Paranavaí	60	11	4
	Planaltina do Paraná	8		
	Querência do Norte	7	3	
	Santa Cruz de Monte Castelo	4		
	Santa Isabel do Ivaí	8		
	Santa Mônica	8	3	1
	Santo Antônio do Caiuá	19	1	1
	São João do Caiuá	32	5	1
	Tamboara	9	1	1
	Terra Rica	11	2	
15	Colorado	1	1	
	Floresta	2		
	Mandaguaçu	2	2	
	Mandaguari	1	1	

MUNICÍPIOS COM CASOS CONFIRMADOS, PACIENTES RECUPERADOS E ÓBITOS

	Marialva	1		
	Maringá	63	50	6
	Nova Esperança	5		
	Paçandu	1	1	
	Paranacity	6	6	
	Santa Fé	7	6	1
	Santo Inácio	1		
	Sarandi	3	2	
16	Apucarana	25	12	2
	Arapongas	18	12	1
	Faxinal	2	1	
	Marilândia do Sul	1		
	Marumbi	2	2	
17	Alvorada do Sul	2		
	Assaí	1	1	
	Cambé	10	6	1
	Guaraci	5	3	
	Ibiporã	2		
	Jaguapitã	1		
	Jataizinho	2		
	Londrina	112	75	14
	Prado Ferreira	3		
	Primeiro de Maio	2	1	1
Rolândia	3	2		
18	Abatiá	1		

MUNICÍPIOS COM CASOS CONFIRMADOS, PACIENTES RECUPERADOS E ÓBITOS

	Bandeirantes	3	2	1
	Cornélio Procópio	1	1	
	Leópolis	1	1	
	Nova Fátima	1		
	Ribeirão do Pinhal	5		1
	Santa Mariana	1		
	Sertaneja	1	1	
	Uraí	1		1
19	Ibaiti	2	1	
	Jacarezinho	1		
	Quatiguá	2	1	1
	Santana do Itararé	1		
	São José da Boa Vista	1	1	
	Siqueira Campos	1		1
20	Assis Chateaubriand	16	13	
	Guaíra	14	11	3
	Marechal Cândido Rondon	2	2	
	Palotina	2		
	Toledo	2	2	
	Tupãssi	1	1	
21	Imbaú	2	2	
	Telêmaco Borba	21	11	
22	Ivaiporã	7	5	2
	Manoel Ribas	1		1
	São João do Ivaí	6	5	1
TOTAL	147	1785	1210	107

* Fonte: 518 recuperados de Curitiba, de acordo com informações consultadas no site da prefeitura em 07/05/2020, às 16h.



RESIDENTES FORA DO PARANÁ

Fora do PR	Casos	Óbitos
São Paulo/SP	7	
Natal/RN	1	1
Registro/Sp	1	1
Barra do Turvo/SP	1	1
Brasília/DF	1	
Niterói/RJ	1	
Campinas/SP	1	
Mafra/SC	1	
Farroupilha/RS	1	
Piedade/SP	1	
Belém/PA	2	
Pinhalzinho/SC	2	
Fartura/SP	1	
Mafra/SC	1	
Espírito Santo/RN	1	
Aruba	1	
Miracatu/SP	1	
Total	24	3



MUNICÍPIOS COM CASOS EM INVESTIGAÇÃO LABORATORIAL

Municípios listados em ordem alfabética

1	AGUDOS DO SUL	1
2	ALMIRANTE TAMANDARÉ	10
3	ALTO PARANÁ	1
4	AMPÉRE	1
5	ARAPONGAS	2
6	ARAPOTI	2
7	ARAUCÁRIA	9
8	ASSIS CHATEAUBRIAND	2
9	ASTORGA	2
10	BANDEIRANTES	3
11	BARRA DO JACARÉ	1
12	BITURUNA	1
13	BOCAIÚVA DO SUL	1
14	CAMBÉ	4
15	CAMPO BONITO	1
16	CAMPO LARGO	10
17	CAMPO MAGRO	3
18	CAMPO MOURAO	1
19	CÂNDIDO DE ABREU	2
20	CAPANEMA	1
21	CASCAVEL	12
22	CASTRO	4
23	CATANDUVAS	1
24	CÉU AZUL	2



MUNICÍPIOS COM CASOS EM INVESTIGAÇÃO LABORATORIAL

25	CIANORTE	5
26	COLOMBO	4
27	COLORADO	2
28	CONTENDA	2
29	CORNÉLIO PROCÓPIO	3
30	CRUZ MACHADO	2
31	CRUZEIRO DO IGUACU	1
32	CURITIBA	141
33	DIAMANTE DO SUL	1
34	DOIS VIZINHOS	1
35	ENÉAS MARQUES	1
36	FAZENDA RIO GRANDE	14
37	FORMOSA DO OESTE	1
38	FOZ DO IGUACU	2
39	FRANCISCO BELTRÃO	7
40	GOIOERE	1
41	GUAÍRA	1
42	GUAIRACA	2
43	GUARANIACU	1
44	GUARAPUAVA	4
45	GUARATUBA	3
46	IBIPORÃ	1
47	IMBITUVA	1
48	IRATI	1
49	ITAPERUCU	4



MUNICÍPIOS COM CASOS EM INVESTIGAÇÃO LABORATORIAL

50	IVAIPORA	3
51	JACAREZINHO	2
52	JAGUAPITÃ	1
53	LAPA	1
54	LARANJEIRAS DO SUL	1
55	LINDOESTE	1
56	LONDRINA	27
57	LUNARDELLI	1
58	MANDAGUARI	1
59	MANDIRITUBA	1
60	MANOEL RIBAS	1
61	MARECHAL CÂNDIDO RONDON	5
62	MARIALVA	1
63	MARILENA	2
64	MARINGÁ	194
65	MARMELEIRO	1
66	MATINHOS	1
67	MAUÁ DA SERRA	1
68	MIRADOR	1
69	MORRETES	2
70	NOVA ESPERANCA	1
71	NOVA ESPERANCA DO SUDOESTE	1
72	NOVA FÁTIMA	1
73	NOVA LONDRINA	1

**MUNICÍPIOS COM CASOS EM INVESTIGAÇÃO
LABORATORIAL**

74	PAICANDU	2
75	PALMAS	4
76	PALMEIRA	1
77	PALOTINA	1
78	PARAÍSO DO NORTE	10
79	PARANACITY	1
80	PARANAGUA	8
81	PARANAVAÍ	5
82	PATO BRANCO	23
83	PINHAIS	11
84	PIRAÍ DO SUL	1
85	PIRAQUARA	12
86	PONTA GROSSA	31
87	PONTAL DO PARANÁ	2
88	PRUDENTÓPOLIS	2
89	QUITANDINHA	1
90	RESERVA	1
91	RIBEIRÃO DO PINHAL	1
92	RIO AZUL	1
93	ROLÂNDIA	4
94	SANTA FE	1
95	SANTA HELENA	1
96	SANTA ISABEL DO IVAÍ	5
97	SANTA MÔNICA	1
98	SANTO ANTONIO DO CAIUA	2



MUNICÍPIOS COM CASOS EM INVESTIGAÇÃO LABORATORIAL

99	SAO JOÃO	1
100	SÃO JOSÉ DOS PINHAIS	16
101	SÃO MATEUS DO SUL	1
102	SAO SEBASTIÃO DA AMOREIRA	1
103	SÃO TOMÉ	1
104	SARANDI	2
105	SERTANÓPOLIS	1
106	TAMARANA	1
107	TELÊMACO BORBA	11
108	TERRA BOA	1
109	TERRA RICA	2
110	TIJUCAS DO SUL	1
111	TOLEDO	7
112	TRES BARRAS DO PARANÁ	4
113	TUNAS DO PARANÁ	2
114	UMUARAMA	2
115	UNIÃO DA VITÓRIA	6
116	VERA CRUZ DO OESTE	1
117	WENCESLAU BRAZ	2
TOTAL		736

*Consultado no dia 09/05/2020 às 14h00.