



PANORAMA



MUNDO

CASOS 2.995.758

ÓBITOS 204.987



BRASIL

71.866

5.017



PARANÁ

1.348

82

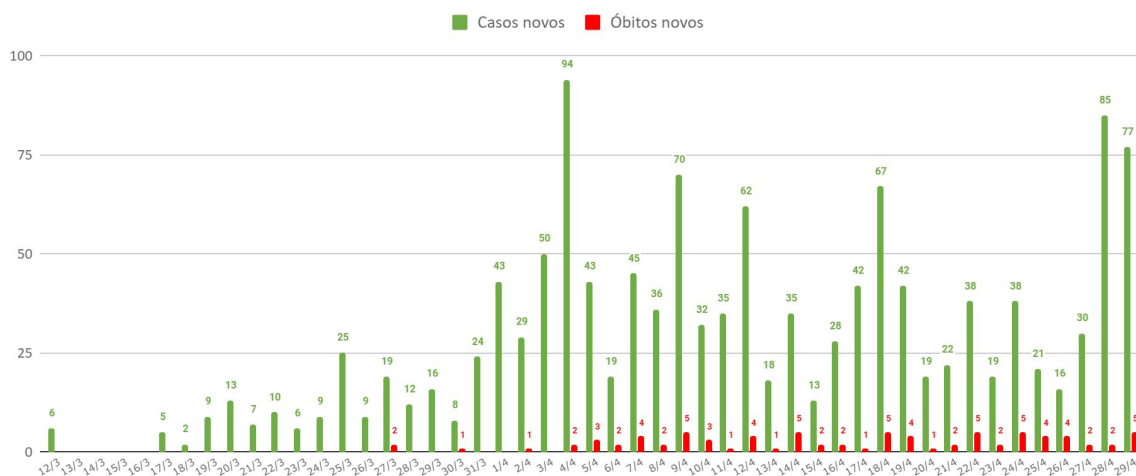
Fontes: Dados mundo disponibilizados pela OMS no dia 29/04/2020, às 14h; e dados Brasil disponibilizados pelo Ministério da Saúde no dia 28/04/2020, às 17h50. Dados do Paraná consultados da planilha de monitoramento diário de casos do CIEVS/DAV/SESA no dia 29/04/2020, às 13h. Dados preliminares, sujeitos a alterações.



CASOS CONFIRMADOS E ÓBITOS ACUMULADOS - PR

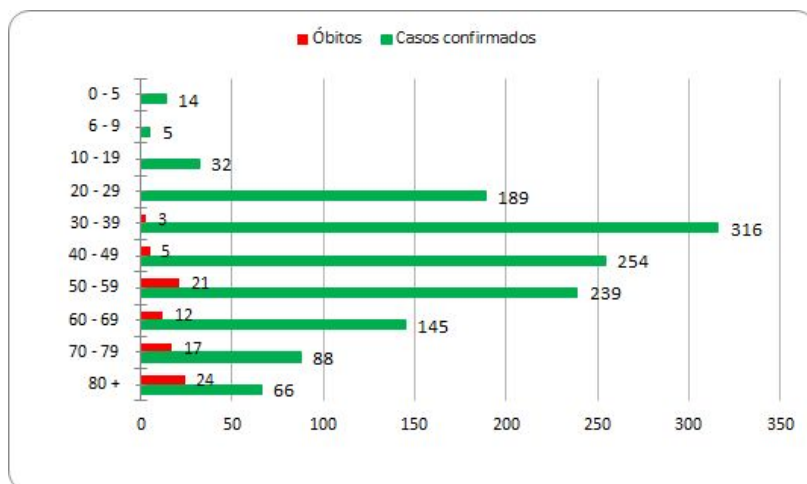


CASOS CONFIRMADOS E ÓBITOS POR DIA - PR





FAIXA ETÁRIA



MÉDIA DE IDADE DOS CONFIRMADOS

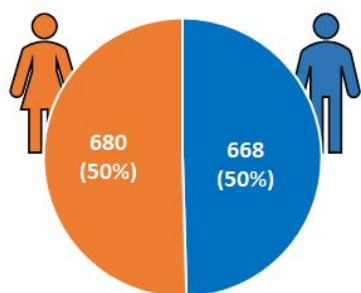
46,1 anos

MÉDIA DE IDADE DOS ÓBITOS

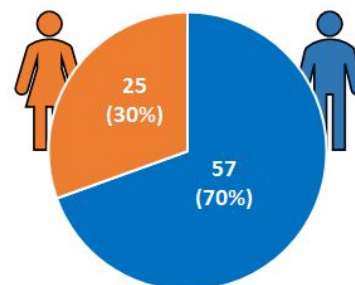
67,7 anos



SEXO



CASOS CONFIRMADOS



ÓBITOS



EVOLUÇÃO*



INTERNADOS



RECUPERADOS**



ÓBITOS



INTERNADOS

LEITO CLÍNICO

UTI

CASOS

151

879

82

CASOS

68

83

%

11,2%

65,2%

6,1%

%

45%

55%

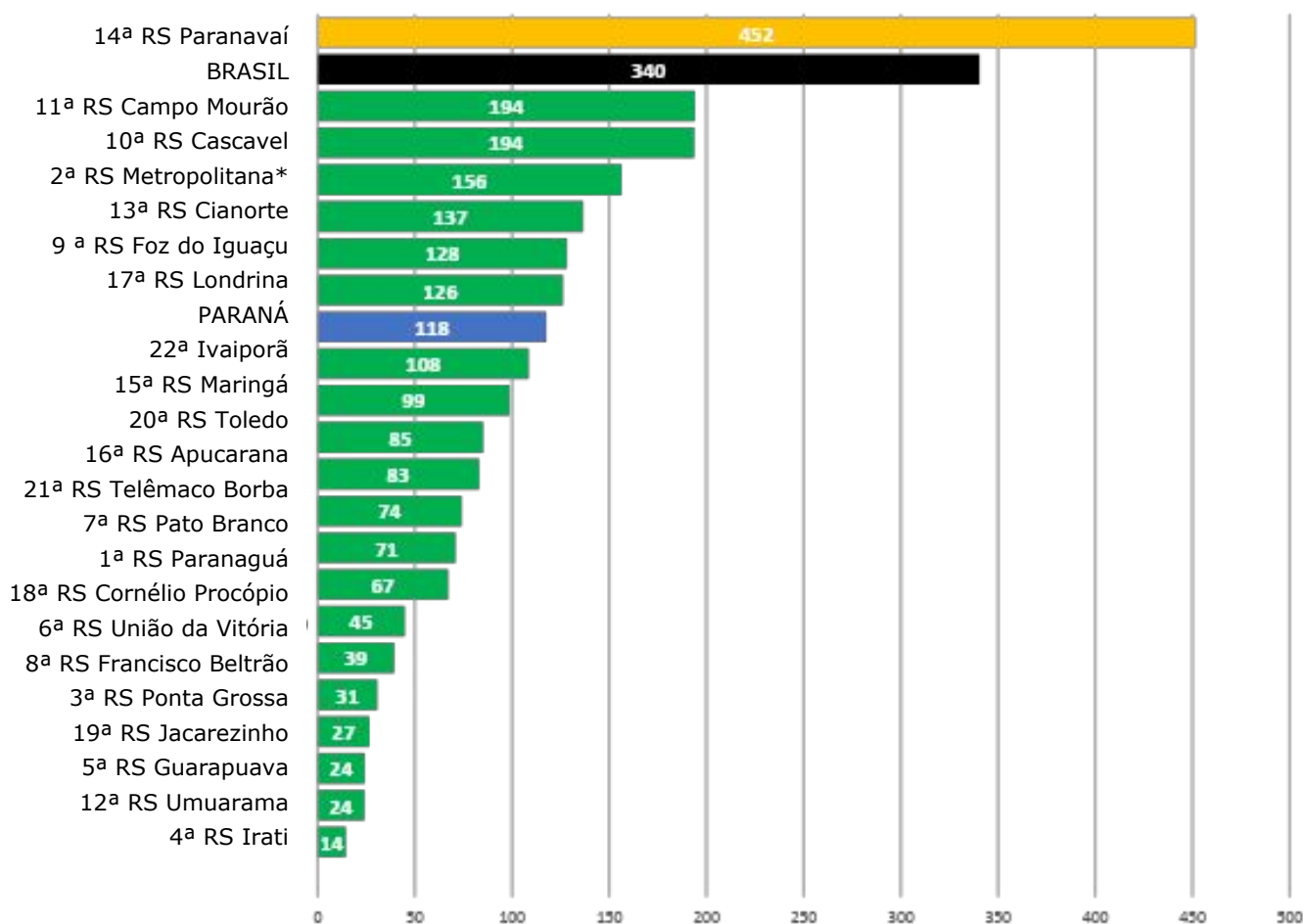
* Do total de casos confirmados, 236 pacientes (17,5%) estão em isolamento domiciliar ou receberam alta.

** Dos recuperados, 380 são de Curitiba, de acordo com informações consultadas no site da prefeitura em 29/04/2020, às 12h.



COEFICIENTE DE INCIDÊNCIA POR REGIONAL DE SAÚDE (CASOS CONFIRMADOS POR 1 MILHÃO DE HABITANTES)

Dados Brasil e Paraná constam no gráfico para efeito comparativo. Cada linha refere-se a uma regional de saúde do Paraná que compreende vários municípios.



EMERGÊNCIA

50% acima da
incidência
nacional

ATENÇÃO

Entre 50% e a
incidência
nacional

ALERTA

Abaixo da
incidência
nacional

* O município de Curitiba faz parte da 2ª Regional de Saúde, Regional Metropolitana.

Fonte: Dados Brasil disponibilizados pelo Ministério da Saúde do dia 28/04/2020, às 16h30. Dados do Paraná consultados da planilha de monitoramento diário de casos do CIEVS/DAV/SESA, 29/04/2020, às 13h. Dados preliminares, sujeitos a alterações.



TESTES LABORATORIAIS REGISTRADOS NO GAL

17.125

Realizados*

15.622

Negativos

426

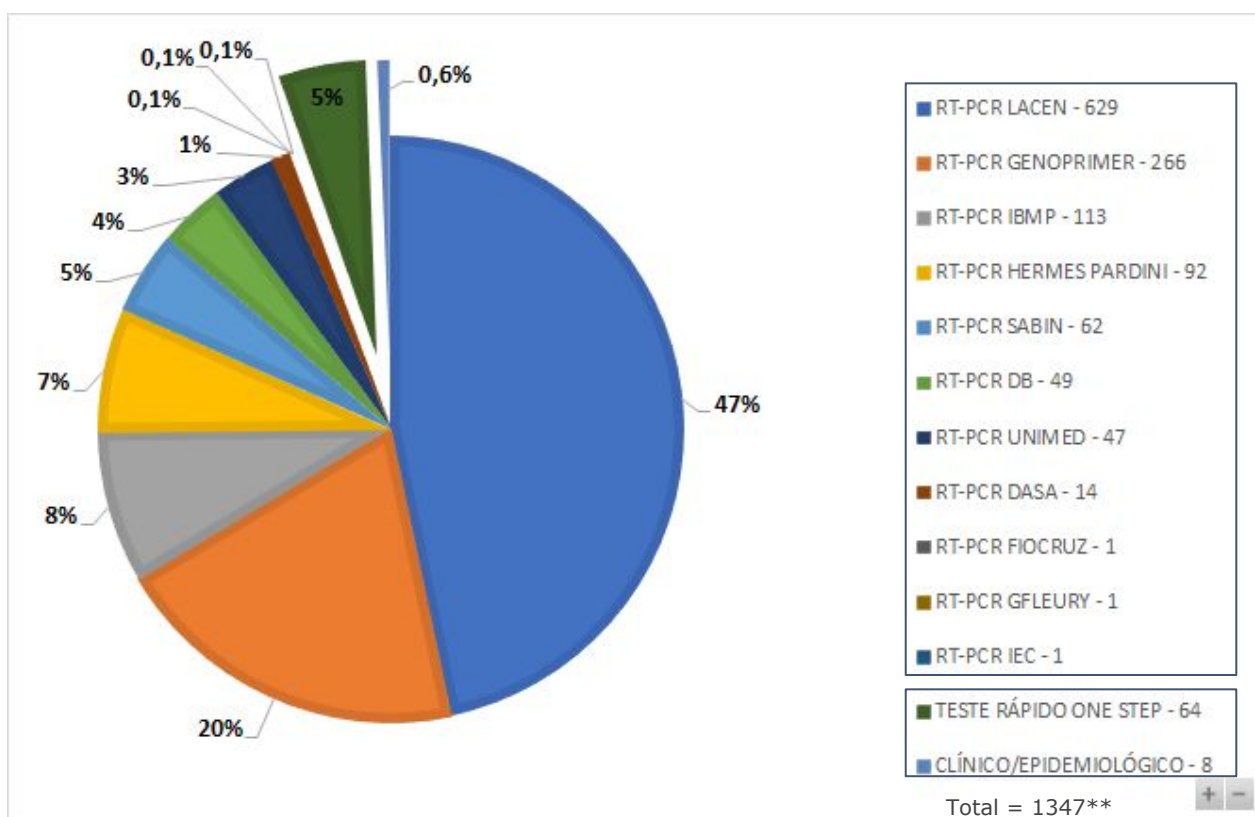
Em
investigação**

* Outros 271 casos confirmados tiveram os diagnósticos não registrados no sistema Gerenciador de Ambiente Laboratorial (GAL).

** Casos em investigação por municípios estão detalhados ao final deste documento.



CASOS POR CRITÉRIO DE CONFIRMAÇÃO E LABORATÓRIO RESPONSÁVEL PELOS EXAMES



* Os dados de hoje contemplam apenas os pacientes confirmados que residem no Paraná.

** Um dos pacientes realizou o teste nos Estados Unidos, não sendo incluído no gráfico de testes realizados.

Fonte: Dados do Paraná consultados da planilha de monitoramento diário de casos do CIEVS/DAV/SESA, 29/04/2020. Dados preliminares, sujeitos a alterações.

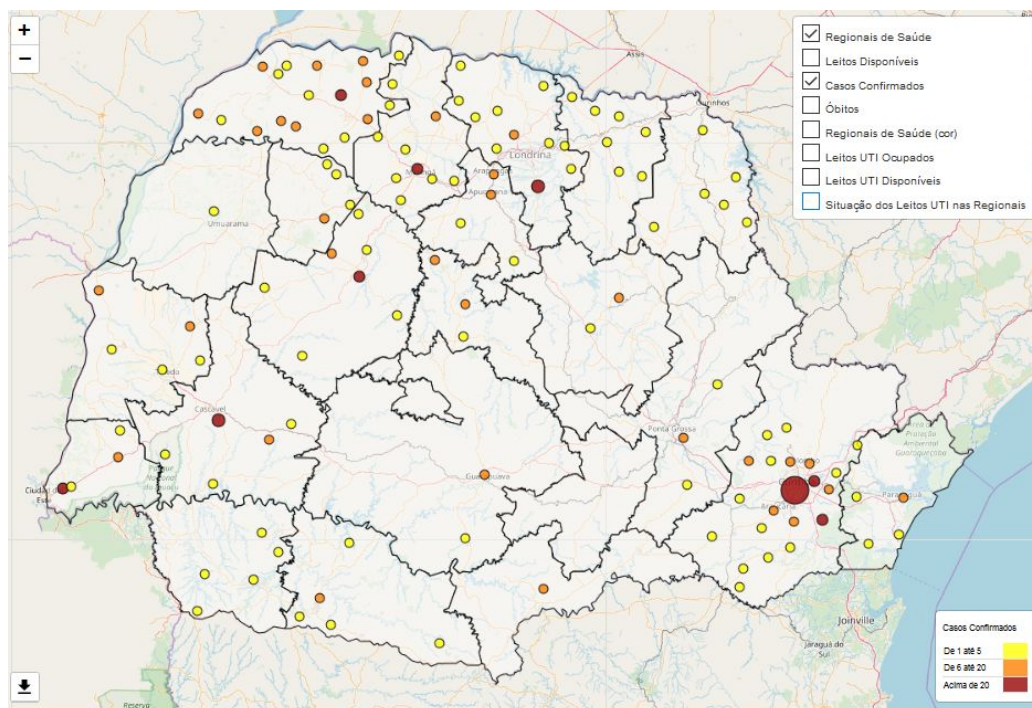


LEITOS HOSPITALARES EXCLUSIVOS PARA PACIENTES SUSPEITOS OU CONFIRMADOS COVID-19 POR MACRORREGIÃO

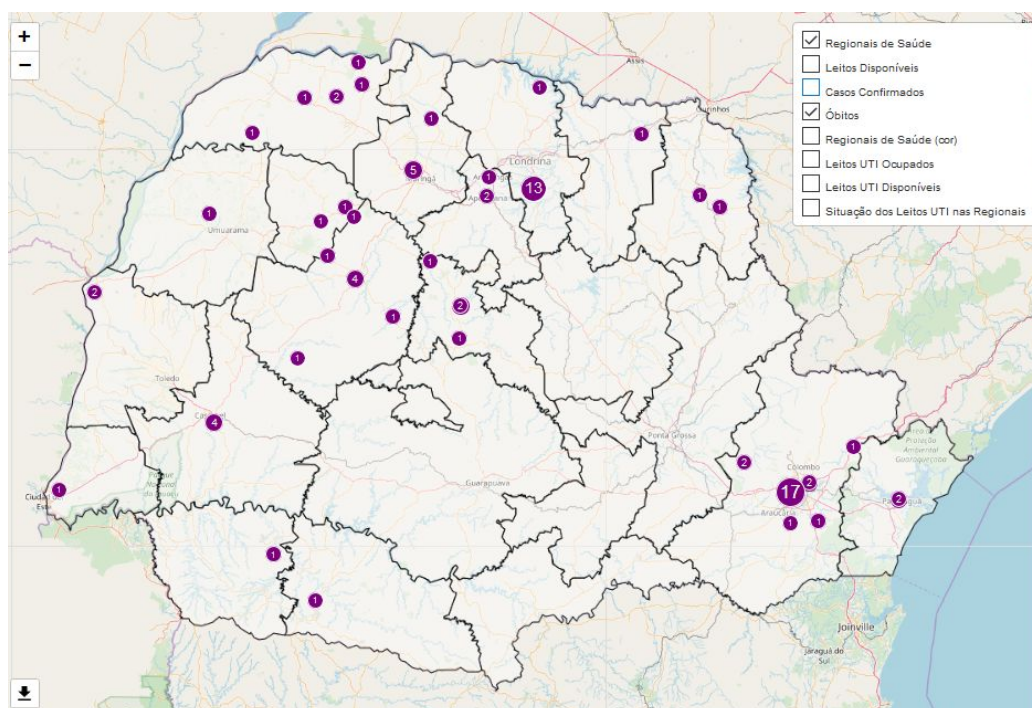
MACRORREGIÃO	Leitos exclusivos COVID (dados CARE PR e ESAUDE)															
	ADULTO								PEDIÁTRICO							
	UTI				ENFERMARIA				UTI				ENFERMARIA			
	Exist.	Ocup.	Livres	Tx de ocup.	Exist.	Ocup.	Livres	Tx de ocup.	Exist.	Ocup.	Livres	Tx de ocup.	Exist.	Ocup.	Livres	Tx de ocup.
LESTE	308	106	202	34%	555	133	422	24%	21	5	16	24%	32	1	31	3%
OESTE	61	15	46	25%	124	16	108	13%					3	0	3	0%
NOROESTE	91	12	79	13%	211	24	187	11%	11	0	11	0%	18	0	18	0%
NORTE	69	25	44	36%	164	32	132	20%	3	1	2	33%	14	0	14	0%
TOTAL	529	158	371	30%	1054	205	849	19%	35	6	29	17%	67	1	66	1%



MUNICÍPIOS COM CASOS CONFIRMADOS DE COVID-19



MUNICÍPIOS COM ÓBITOS POR COVID-19



Fonte: Dados do Paraná consultados da planilha de monitoramento diário de casos do CIEVS/DAV/SESA, 29/04/2020. Dados preliminares, sujeitos a alterações.

MUNICÍPIOS COM CASOS CONFIRMADOS, PACIENTES RECUPERADOS E ÓBITOS

REGIONAIS	MUNICÍPIOS	Nº Casos Confirmados	Nº Casos Recuperados	Nº Casos Óbitos
1	Guaratuba	1		
	Matinhos	2	1	
	Morretes	1	1	
	Paranaguá	16	9	2
2	Almirante Tamandaré	6	4	
	Araucária	7	6	
	Balsa Nova	5	4	
	Campina Grande do Sul	5	3	1
	Campo do Tenente	1		
	Campo Largo	18	14	2
	Campo Magro	1	1	
	Colombo	11	9	
	Contenda	1	1	
	Curitiba *	434	380	17
	Fazenda Rio Grande	17	8	1
	Itaperuçu	1		
	Lapa	3	3	
	Mandirituba	3	3	
	Pinhais	23	17	2
	Piraquara	6	3	
	Quatro Barras	1	1	
	Quitandinha	2	2	
	Rio Branco do Sul	4	4	
	Rio Negro	2	2	
São José dos Pinhais	22	16	1	

MUNICÍPIOS COM CASOS CONFIRMADOS, PACIENTES RECUPERADOS E ÓBITOS

3	Castro	2	2	
	Palmeira	2	1	
	Ponta Grossa	13	6	
5	Guarapuava	9	2	
	Pinhão	2	1	
6	União da Vitória	7	6	
7	Chopinzinho	1	1	
	Mariópolis	2	2	
	Palmas	1	1	
	Pato Branco	14	12	1
	Vitorino	1	1	
8	Barracão	1		
	Dois Vizinhos	1		
	Francisco Beltrão	5	1	
	Pinhal de São Bento	1		
	Verê	3	1	1
9	Foz do Iguaçu	44	31	1
	Medianeira	6	6	
	Ramilândia	1	1	
	Santa Terezinha de Itaipu	1		
10	Boa Vista Aparecida	2		
	Cascavel	84	58	4
	Céu Azul	5		
	Guaraniaçu	5	4	
	Ibema	11	9	
11	Araruna	15	6	1
	Campina da Lagoa	1		1

MUNICÍPIOS COM CASOS CONFIRMADOS, PACIENTES RECUPERADOS E ÓBITOS

	Campo Mourão	38	14	4
	Goioere	4	4	
	Iretama	2		1
	Peabiru	2	1	
	Terra Boa	2	1	1
12	Umuarama	4	2	1
13	Cianorte	19	13	1
	Japurá	1		
	Jussara	1		1
	São Manoel do Paraná	1		
14	Alto Paraná	6		
	Amaporã	12	3	
	Cruzeiro do Sul	4		
	Guairaca	3		1
	Itaúna do Sul	1		
	Marilena	6		
	Nova Londrina	3	1	
	Paraíso do Norte	1		
	Paranapoema	1		
	Paranavaí	29	7	2
	Planaltina do Paraná	6		
	Querência do Norte	7		
	Santa Cruz de Monte Castelo	4		
	Santa Mônica	8	3	1
	Santo Antônio do Caiuá	10	1	1
São João do Caiuá	13	2	1	
Tamboara	3	1		

MUNICÍPIOS COM CASOS CONFIRMADOS, PACIENTES RECUPERADOS E ÓBITOS

	Terra Rica	9	1	
15	Floresta	2	1	
	Mandaguaçu	1		
	Mandaguari	1	1	
	Maringá	58	31	5
	Nova Esperança	5		
	Paçandu	1		
	Paranacity	5	3	
	Santa Fé	7	5	1
	Sarandi	3	2	
	16	Apucarana	15	11
Arapongas		14	12	1
Faxinal		1	1	
Marumbi		2	2	
17	Assaí	1	1	
	Cambé	6	3	
	Guaraci	3		
	Ibiporã	1		
	Jaguapitã	1		
	Jataizinho	2		
	Londrina	101	65	13
	Lupionópolis	1		
	Prado Ferreira	1		
	Primeiro de Maio	2	1	1
	Rolândia	3	1	
18	Bandeirantes	3	2	1
	Cornélio Procópio	1	1	

MUNICÍPIOS COM CASOS CONFIRMADOS, PACIENTES RECUPERADOS E ÓBITOS

	Leópolis	1		
	Nova Fátima	1	1	
	Ribeirão do Pinhal	1		
	Santa Mariana	1		
	Sertaneja	1	1	
19	Carlópolis	1		
	Ibaiti	1	1	
	Jacarezinho	1		
	Quatiguá	2	1	1
	Santana do Itararé	1	1	
	Siqueira Campos	1		1
20	Assis Chateaubriand	16	8	
	Guaíra	13	7	2
	Marechal Cândido Rondon	2	2	
	Toledo	2	1	
	Tupãssi	1		
21	Imbaú	2		
	Telêmaco Borba	12	6	
22	Ivaiporã	7	4	2
	Manoel Ribas	1		1
	São João do Ivaí	6	5	1
TOTAL	127	1.348	879	82

* Fonte: site da prefeitura de Curitiba. Consultado no dia 28/04/2020 às 16h00.



RESIDENTES FORA DO PARANÁ

Fora do PR	Casos	Óbitos
São Paulo/SP	5	
Natal/RN	1	1
Registro/Sp	1	1
Brasília/DF	1	
Niterói/RJ	1	
Campinas/SP	1	
Mafra/SC	1	
Barra do Turvo/SP	1	
Farroupilha/RS	1	
Piedade/SP	1	
Belém/PA	1	
Tarumã/SP	1	
Total	16	2



MUNICÍPIOS COM CASOS EM INVESTIGAÇÃO LABORATORIAL

REGIONAL DE SAÚDE	MUNICÍPIO	QUANTIDADE DE AMOSTRAS
1ª R.S. - Paranaguá	GUARATUBA	7
1ª R.S. - Paranaguá	MORRETES	8
1ª R.S. - Paranaguá	PARANAGUÁ	17
1ª R.S. - Paranaguá	PONTAL DO PARANA	1
2ª R.S. - Metropolitana	ALMIRANTE TAMANDARÉ	6
2ª R.S. - Metropolitana	ARAUCÁRIA	1
2ª R.S. - Metropolitana	BALSA NOVA	1
2ª R.S. - Metropolitana	BOCAIÚVA DO SUL	2
2ª R.S. - Metropolitana	CAMPINA GRANDE DO SUL	1
2ª R.S. - Metropolitana	CAMPO LARGO	6
2ª R.S. - Metropolitana	CAMPO MAGRO	1
2ª R.S. - Metropolitana	CERRO AZUL	1
2ª R.S. - Metropolitana	COLOMBO	13
2ª R.S. - Metropolitana	CURITIBA	103
2ª R.S. - Metropolitana	FAZENDA RIO GRANDE	11
2ª R.S. - Metropolitana	LAPA	5
2ª R.S. - Metropolitana	MANDIRITUBA	6
2ª R.S. - Metropolitana	PINHAIS	3
2ª R.S. - Metropolitana	PIRAQUARA	19



MUNICÍPIOS COM CASOS EM INVESTIGAÇÃO LABORATORIAL

2ª R.S. - Metropolitana	QUITANDINHA	4
2ª R.S. - Metropolitana	RIO BRANCO DO SUL	2
2ª R.S. - Metropolitana	RIO NEGRO	3
2ª R.S. - Metropolitana	SÃO JOSÉ DOS PINHAIS	7
2ª R.S. - Metropolitana	TUNAS DO PARANÁ	2
3ª R.S. - Ponta Grossa	IVAÍ	1
3ª R.S. - Ponta Grossa	PALMEIRA	1
3ª R.S. - Ponta Grossa	PONTA GROSSA	8
4ª R.S. - Irati	INÁCIO MARTINS	1
4ª R.S. - Irati	IRATI	2
4ª R.S. - Irati	MALLET	1
5ª R.S. - Guarapuava	CAMPINA DO SIMÃO	1
5ª R.S. - Guarapuava	GUARAPUAVA	3
5ª R.S. - Guarapuava	PRUDENTÓPOLIS	2
6ª R.S. - União da Vitória	UNIÃO DA VITÓRIA	3
7ª R.S. - Pato Branco	CLEVELÂNDIA	1
7ª R.S. - Pato Branco	PALMAS	5
7ª R.S. - Pato Branco	PATO BRANCO	18
7ª R.S. - Pato Branco	SÃO JOÃO	1
8ª R.S. - Francisco Beltrão	CAPANEMA	1



MUNICÍPIOS COM CASOS EM INVESTIGAÇÃO LABORATORIAL

8ª R.S. - Francisco Beltrão	DOIS VIZINHOS	2
8ª R.S. - Francisco Beltrão	ENÉAS MARQUES	6
8ª R.S. - Francisco Beltrão	FRANCISCO BELTRÃO	5
8ª R.S. - Francisco Beltrão	VERÊ	1
9ª R.S. - Foz do Iguaçu	FOZ DO IGUAÇU	12
9ª R.S. - Foz do Iguaçu	MEDIANEIRA	2
9ª R.S. - Foz do Iguaçu	RAMILÂNDIA	7
10ª R.S. - Cascavel	CAPITÃO LEÔNIDAS MARQUES	2
10ª R.S. - Cascavel	CASCADEL	6
10ª R.S. - Cascavel	CATANDUVAS	1
10ª R.S. - Cascavel	CÉU AZUL	1
10ª R.S. - Cascavel	LINDOESTE	1
11ª R.S. - Campo Mourão	LUIZIANA	1
11ª R.S. - Campo Mourão	TERRA BOA	1
12ª R.S. - Umuarama	UMUARAMA	2
13ª R.S. - Cianorte	CIANORTE	1
13ª R.S. - Cianorte	RONDON	1
14ª R.S. - Paranavaí	AMAPORÃ	2
14ª R.S. - Paranavaí	NOVA LONDRINA	5
14ª R.S. - Paranavaí	PARANAVAÍ	2



MUNICÍPIOS COM CASOS EM INVESTIGAÇÃO LABORATORIAL

14ª R.S. - Paranavaí	SANTO ANTÔNIO DO CAIUÁ	1
14ª R.S. - Paranavaí	TAMBOARA	1
15ª R.S. - Maringá	ATALAIA	1
15ª R.S. - Maringá	DOUTOR CAMARGO	1
15ª R.S. - Maringá	MANDAGUAÇU	3
15ª R.S. - Maringá	MARINGÁ	6
15ª R.S. - Maringá	SARANDI	4
16ª R.S. - Apucarana	ARAPONGAS	1
16ª R.S. - Apucarana	BORRAZÓPOLIS	1
16ª R.S. - Apucarana	MARUMBI	1
17ª R.S. - Londrina	CAMBÉ	3
17ª R.S. - Londrina	IBIPORÃ	1
17ª R.S. - Londrina	LONDRINA	30
17ª R.S. - Londrina	ROLÂNDIA	2
17ª R.S. - Londrina	SERTANÓPOLIS	1
17ª R.S. - Londrina	TAMARANA	1
18ª R.S. - Cornélio Procópio	CORNÉLIO PROCÓPIO	4
18ª R.S. - Cornélio Procópio	LEÓPOLIS	1
19ª R.S. - Jacarezinho	JACAREZINHO	1
19ª R.S. - Jacarezinho	SANTO ANTÔNIO DA PLATINA	2



RESIDENTES FORA DO PARANÁ

19ª R.S. - Jacarezinho	SIQUEIRA CAMPOS	1
20ª R.S. - Toledo	GUAÍRA	1
20ª R.S. - Toledo	SANTA HELENA	2
21ª R.S. - Telêmaco Borba	TELÊMACO BORBA	5
21ª R.S. - Telêmaco Borba	TIBAGI	1
22ª R.S. - Ivaiporã	ARIRANHA DO IVAÍ	1
22ª R.S. - Ivaiporã	IVAIPORÃ	1
22ª R.S. - Ivaiporã	NOVA TEBAS	1
Outra UF	SÃO LOURENÇO DO OESTE	4
Outra UF	MAFRA	1
Outra UF	ITAPOÁ	1
Outra UF	BALNEÁRIO CAMBORIÚ	1
Total		426

* Fonte: Sistema GAL. Consultado no dia 29/04/2020 às 16h.