



PANORAMA



MUNDO

CASOS 2.959.929

ÓBITOS 202.733



BRASIL

66.501

4.543



PARANÁ

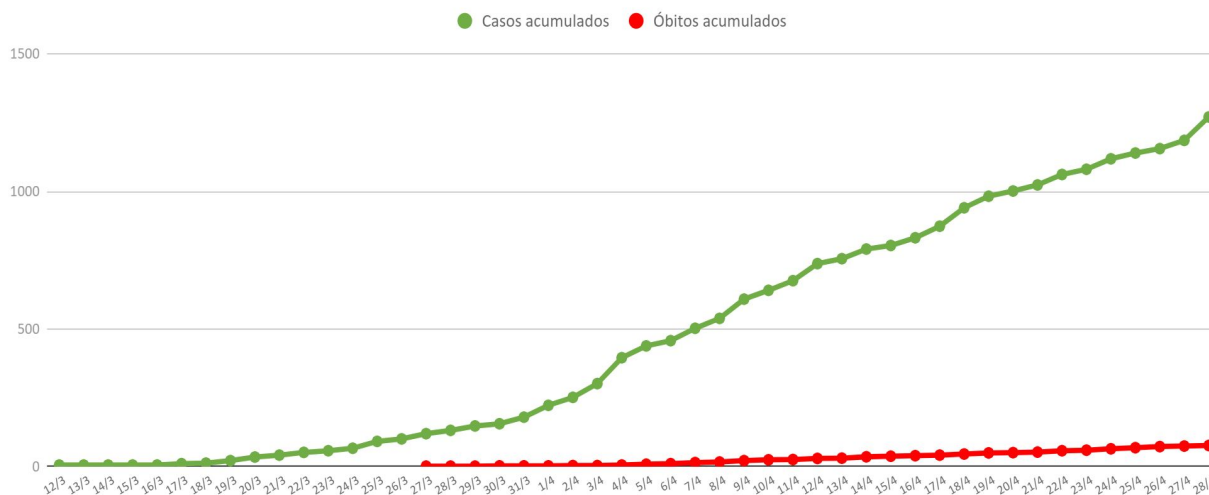
1.271

77

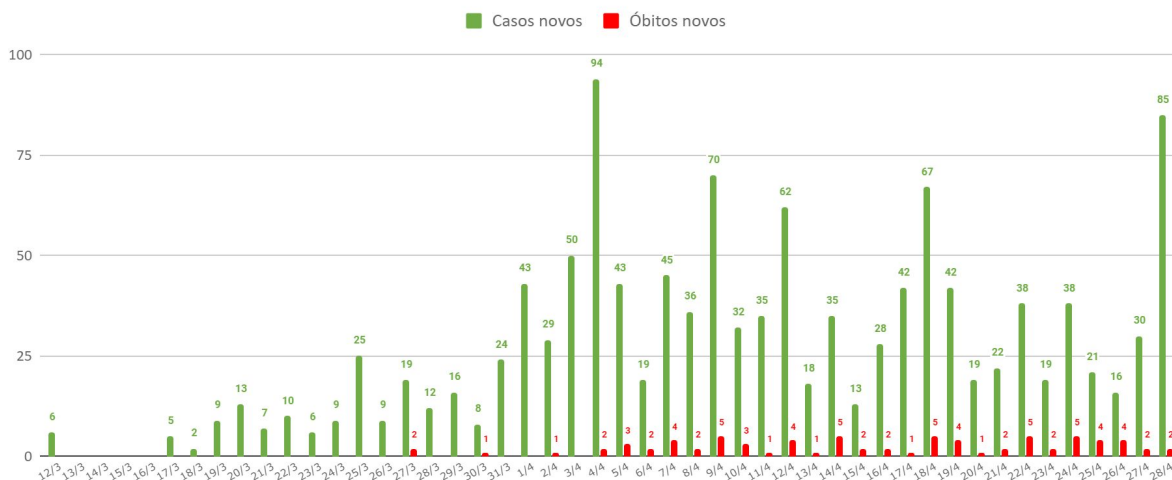
Fontes: Dados mundo disponibilizados pela OMS no dia 28/04/2020, às 14h; e dados Brasil disponibilizados pelo Ministério da Saúde no dia 27/04/2020, às 16h30. Dados do Paraná consultados da planilha de monitoramento diário de casos do CIEVS/DAV/SESA no dia 28/04/2020, às 13h. Dados preliminares, sujeitos a alterações.



CASOS CONFIRMADOS E ÓBITOS ACUMULADOS - PR

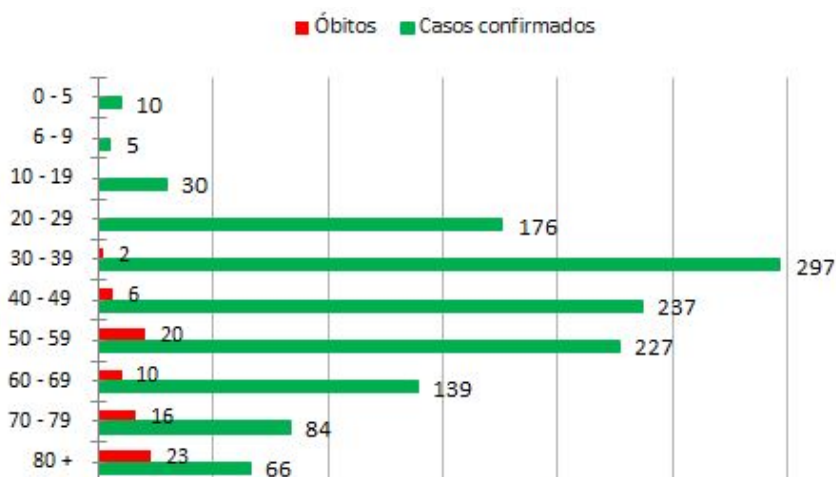


CASOS CONFIRMADOS E ÓBITOS POR DIA - PR





FAIXA ETÁRIA



MÉDIA DE IDADE DOS CONFIRMADOS

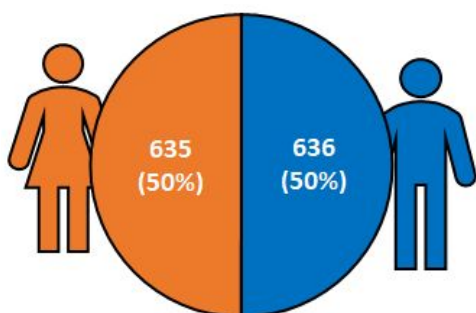
46,3 anos

MÉDIA DE IDADE DOS ÓBITOS

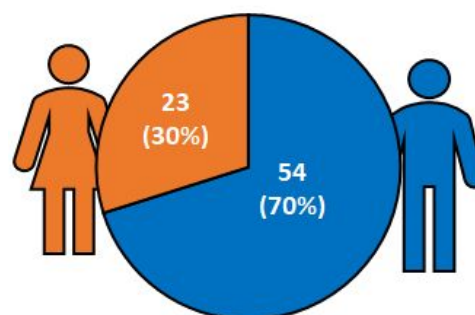
68,1 anos



SEXO



CASOS CONFIRMADOS



ÓBITOS



EVOLUÇÃO*



INTERNADOS



RECUPERADOS**



ÓBITOS



INTERNADOS

LEITO CLÍNICO

UTI

CASOS

154

851

77

CASOS

66

86

%

12,1%

67%

6%

%

43,4%

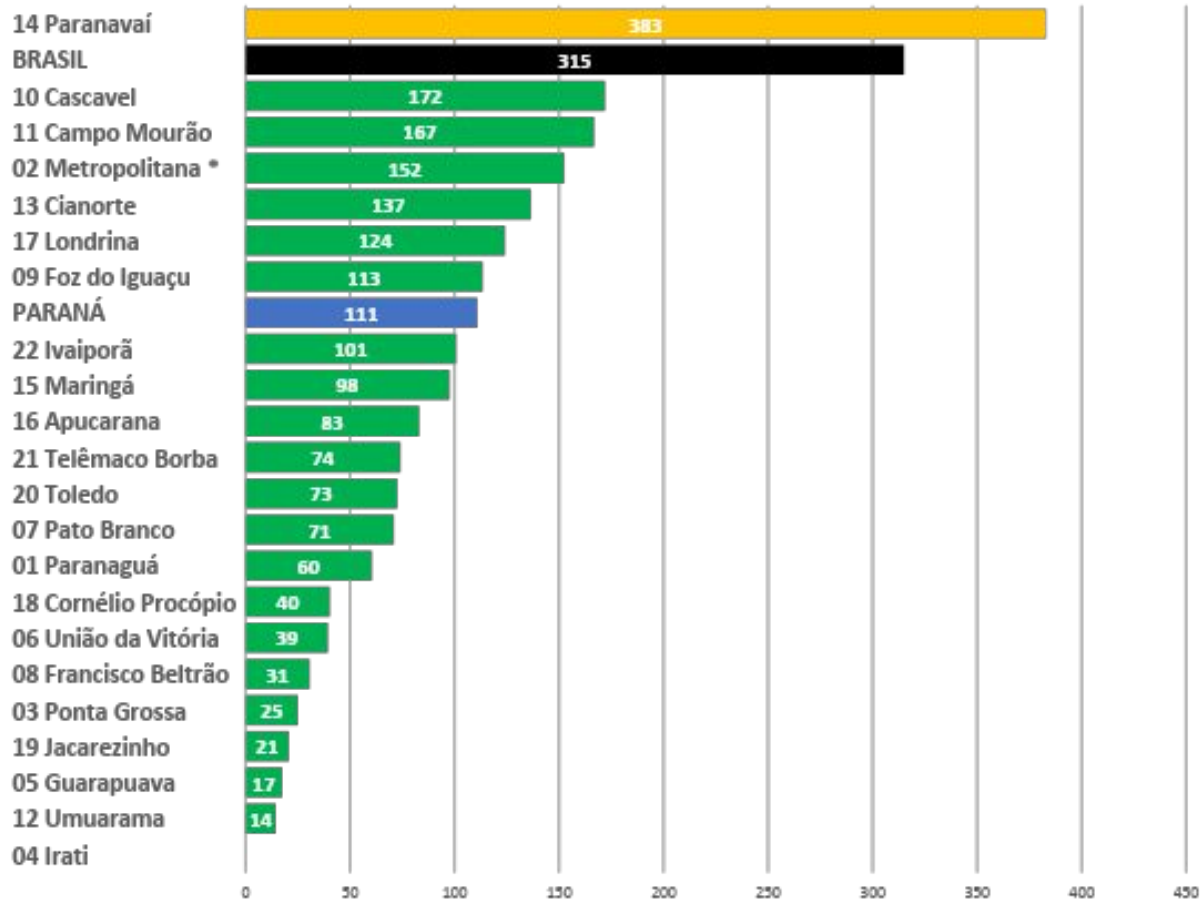
56,6%

* Do total de casos confirmados, 189 pacientes (14,9%) estão em isolamento domiciliar ou receberam alta.

** Dos recuperados, 365 são de Curitiba, de acordo com informações consultadas no site da prefeitura em 27/04/2020, às 12h.



Coeficiente de Incidência por Regional (1Milhão/Hab)



EMERGÊNCIA

50% acima da
incidência
nacional

ATENÇÃO

Entre 50% e a
incidência
nacional

ALERTA

Abaixo da
incidência
nacional

* O município de Curitiba faz parte da 2ª Regional de Saúde, Regional Metropolitana.

Fonte: Dados Brasil disponibilizados pelo Ministério da Saúde do dia 27/04/2020, às 16h30. Dados do Paraná consultados da planilha de monitoramento diário de casos do CIEVS/DAV/SESA, 28/04/2020, às 13h. Dados preliminares, sujeitos a alterações.



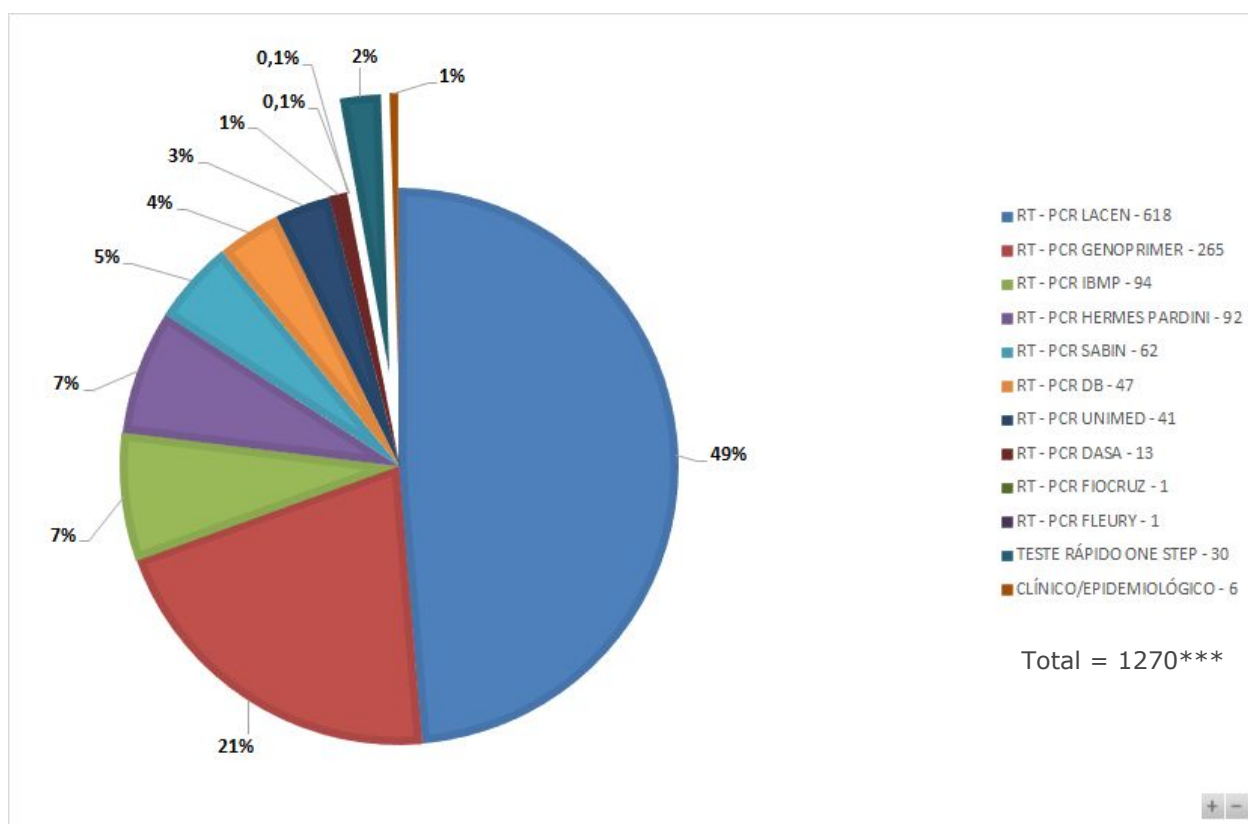
CRITÉRIO UTILIZADO PARA CONFIRMAÇÃO DO DIAGNÓSTICO

A Secretaria de Estado da Saúde informa que o sistema gerenciador de dados apresentou inconsistências relacionadas aos casos em investigação nos informes divulgados nos dias 23 e 24 de abril. O problema ocorreu devido a uma atualização do sistema Gerenciador de Ambiente Laboratorial (GAL) e a ferramenta utilizada para a compilação de dados.

Desta forma, a Sesa reitera os esforços para garantir a segurança e confiabilidade dos dados e, por este motivo, e até a reprogramação do sistema que gera este dado, não publicaremos esta informação.



CASOS POR CRITÉRIO DE CONFIRMAÇÃO E LABORATÓRIO RESPONSÁVEL PELOS EXAMES



* Os dados de hoje contemplam apenas os pacientes confirmados que residem no Paraná.

** IgM em teste rápido do Ministério da Saúde.

*** Um dos pacientes realizou o teste nos Estados Unidos, não sendo incluído no gráfico de testes realizados.

Fonte: Dados do Paraná consultados da planilha de monitoramento diário de casos do CIEVS/DAV/SESA, 28/04/2020. Dados preliminares, sujeitos a alterações.

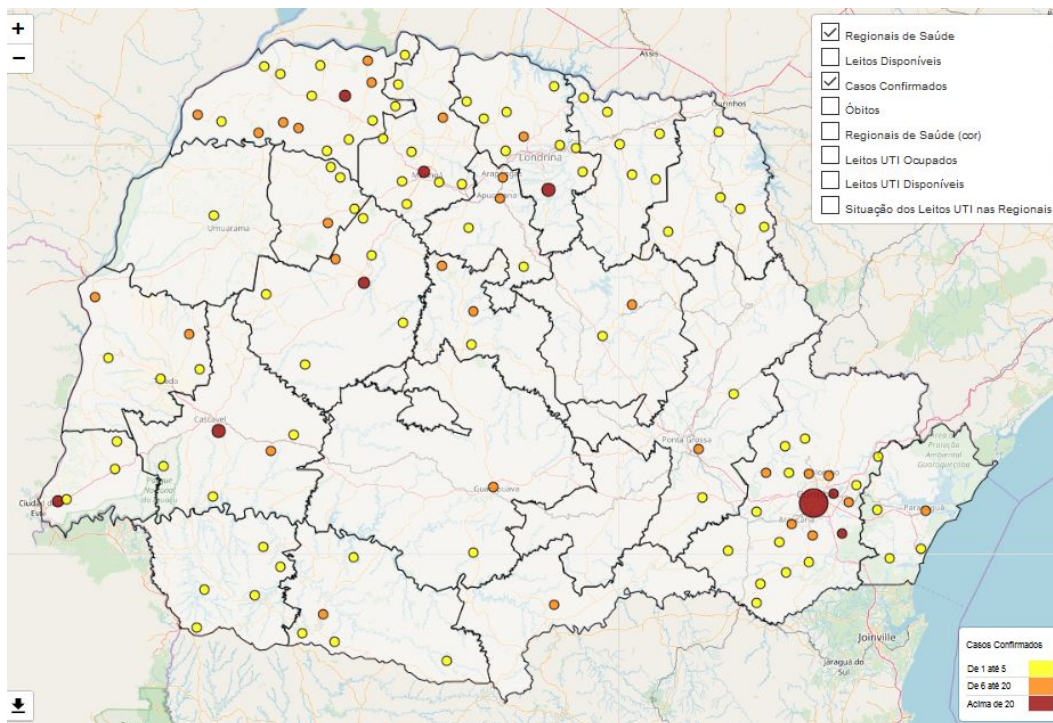


Leitos hospitalares por macrorregião, exclusivos para pacientes COVID-19

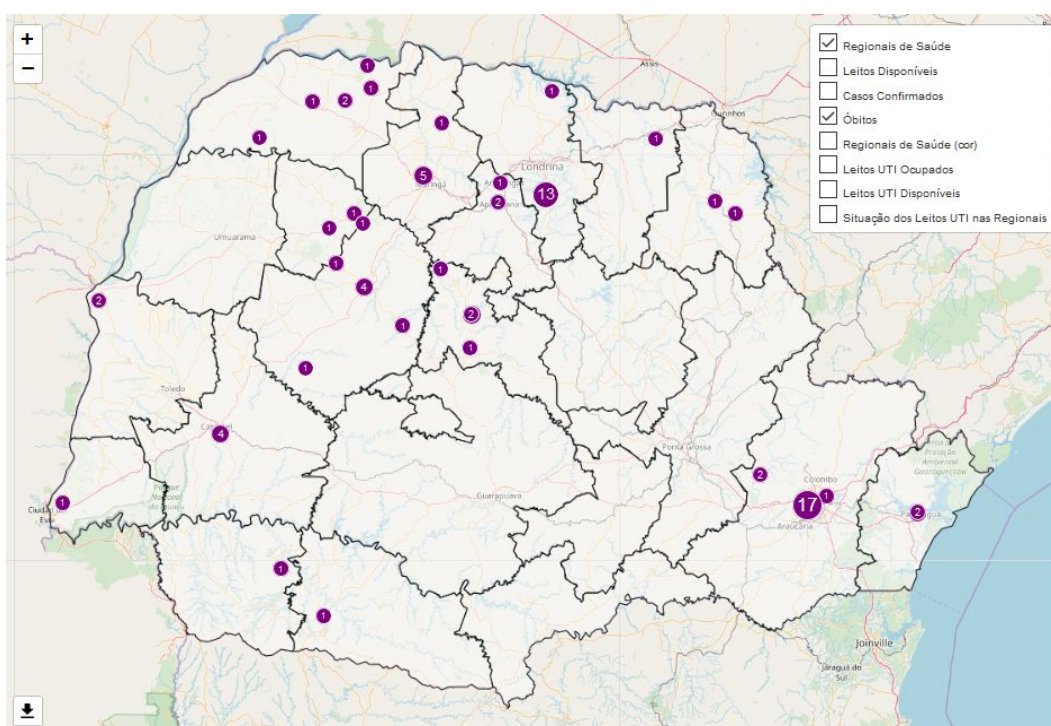
Leitos exclusivos COVID (dados CARE PR e ESAUDE)								
MACRORREGIÃO	ADULTO				PEDIÁTRICO			
	UTI		ENFERMARIA		UTI		ENFERMARIA	
	Exist.	Tx de ocup.	Exist.	Tx de ocup.	Exist.	Tx de ocup.	Exist.	Tx de ocup.
LESTE	308	39%	555	24%	21	33%	32	3%
OESTE	61	31%	124	16%	-	-	3	0%
NOROESTE	91	18%	211	10%	11	0%	18	0%
NORTE	69	29%	164	15%	3	33%	14	0%
TOTAL	529	33%	1054	21%	35	20%	67	1%



MUNICÍPIOS COM CASOS CONFIRMADOS DE COVID-19



MUNICÍPIOS COM ÓBITOS POR COVID-19



Fonte: Dados do Paraná consultados da planilha de monitoramento diário de casos do CIEVS/DAV/SESA, 28/04/2020. Dados preliminares, sujeitos a alterações.

MUNICÍPIOS COM CASOS CONFIRMADOS, PACIENTES RECUPERADOS E ÓBITOS

REGIONAIS	MUNICÍPIOS	Nº Casos Confirmados	Nº Casos Recuperados	Nº Casos Óbitos
1	Guaratuba	1		
	Matinhos	2	1	
	Morretes	1	1	
	Paranaguá	14	9	2
2	Almirante Tamandaré	6	4	
	Araucária	6	6	
	Balsa Nova	5	4	
	Campina Grande do Sul	5	3	
	Campo do Tenente	1	0	
	Campo Largo	18	13	2
	Campo Magro	1	1	
	Colombo	11	9	
	Contenda	1	1	
	Curitiba*	426	365	17
	Fazenda Rio Grande	15	8	
	Itaperuçu	1		
	Lapa	3	3	
	Mandirituba	3	2	
	Pinhais	21	16	1
	Piraquara	6	3	
	Quatro Barras	1	1	
	Quitandinha	2	2	
	Rio Branco do Sul	4	4	
	Rio Negro	2	2	
São José dos Pinhais	21	15		

MUNICÍPIOS COM CASOS CONFIRMADOS, PACIENTES RECUPERADOS E ÓBITOS

3	Castro	2	2	
	Palmeira	2	1	
	Ponta Grossa	12	6	
5	Guarapuava	6	2	
	Pinhão	2	1	
6	União da Vitória	7	6	
7	Chopinzinho	1	1	
	Mariópolis	2	2	
	Palmas	1	1	
	Pato Branco	14	12	1
	Vitorino	1	1	
8	Barracão	1		
	Dois Vizinhos	1		
	Francisco Beltrão	5	1	
	Pinhal de São Bento	1		
	Verê	3	1	1
9	Foz do Iguaçu	40	25	1
	Medianeira	4	4	
	Ramilândia	1		
	Santa Terezinha de Itaipu	1		
10	Boa Vista Aparecida	1		
	Cascavel	75	58	4
	Ceu Azul	3		
	Guaraniaçu	5	4	
	Ibema	11	9	
11	Araruna	10	6	1
	Campina da Lagoa	1		1

MUNICÍPIOS COM CASOS CONFIRMADOS, PACIENTES RECUPERADOS E ÓBITOS

	Campo Mourão	35	14	4
	Goioere	4	4	
	Iretama	1		1
	Peabiru	2	1	
	Terra Boa	2	1	1
12	Umuarama	4	2	
13	Cianorte	19	13	1
	Japurá	1		
	Jussara	1		1
	São Manoel do Paraná	1		
14	Alto Paraná	4		
	Amaporã	11	3	
	Cruzeiro do Sul	3		
	Guairaca	3		1
	Marilena	5		
	Nova Londrina	3	1	
	Paraíso do Norte	1		
	Paranapoema	1		
	Paranavaí	24	7	2
	Planaltina do Paraná	6		
	Querência do Norte	7		
	Santa Cruz de Monte Castelo	4		
	Santa Mônica	7	3	1
	Santo Antônio do Caiuá	9	1	1
	São João do Caiuá	11	2	1
	Tamboara	3	1	
Terra Rica	5	1		

MUNICÍPIOS COM CASOS CONFIRMADOS, PACIENTES RECUPERADOS E ÓBITOS

15	Floresta	2	1	
	Mandaguacu	1		
	Mandaguari	1	1	
	Maringá	57	31	5
	Nova Esperança	5		
	Paiçandu	1		
	Paranacity	5	3	
	Santa Fé	7	5	1
	Sarandi	3	2	
16	Apucarana	15	11	2
	Arapongas	14	12	1
	Faxinal	1	1	
	Marumbi	2	2	
17	Assaí	1	1	
	Cambé	6	3	
	Guaraci	3		
	Ibiporã	1		
	Jaguapitã	1		
	Jataizinho	2		
	Londrina	100	65	13
	Prado Ferreira	1		
	Primeiro de Maio	2	1	1
	Rolândia	3	1	
18	Bandeirantes	3	2	1
	Cornélio Procópio	1	1	
	Leópolis	1		
	Nova Fátima	1	1	

MUNICÍPIOS COM CASOS CONFIRMADOS, PACIENTES RECUPERADOS E ÓBITOS

	Ribeirão do Pinhal	1		
	Sertaneja	1	1	
19	Ibaiti	1	1	
	Jacarezinho	1		
	Quatiguá	2	1	1
	Santana do Itararé	1	1	
	Siqueira Campos	1		1
	20	Assis Chateaubriand	12	8
Guaíra		13	7	2
Marechal Cândido Rondon		2	2	
Toledo		1	1	
Tupãssi		1		
21	Imbaú	2		
	Telêmaco Borba	12	6	
22	Ivaiporã	6	4	2
	Manoel Ribas	1		1
	São João do Ivaí	6	5	1
TOTAL	123	1.271	851	77

* Fonte: site da prefeitura de Curitiba. Consultado no dia 28/04/2020 às 16h00.



RESIDENTES FORA DO PARANÁ

Fora do PR	Casos	Óbitos
São Paulo/SP	5	
Natal/RN	1	1
Registro/Sp	1	1
Brasília/DF	1	
Niterói/RJ	1	
Campinas/SP	1	
Mafra/SC	1	
Barra do Turvo/SP	1	
Farroupilha/RS	1	
Piedade/SP	1	
Belém/PA	1	
Total	15	2